

WARM UP®

**GAMME
VÉHICULES LÉGERS
(VL)**

SOMMAIRE

(cliquer sur le nom d'un produit pour l'atteindre)

3

Circuit d'huile moteur

- ▶ **WU-MF300** RINÇAGE MOTEUR PRÉ-VIDANGE
- ▶ **WU-GF250** TRAITEMENT DU MÉTAL ANTI-FRICTIONS ET ANTI-USURE
- ▶ **WU-VC300** ANTI-CONSUMMATION D'HUILE & ANTI-FUITE
- ▶ **WU-HVL300** TRAITEMENT POUSSOIRS HYDRAULIQUES
- ▶ **WU-TP300** HYPER-LUBRIFIANT & PROTECTION AXE TURBO
- ▶ **WU-OSL300** ANTI-FUITE D'HUILE

10

Décalaminage moteur, FAP et turbo

- ▶ **WU-DD400** DÉCALAMINANT MOTEUR DIESEL 5 EN 1
- ▶ **WU-DP400** DÉCALAMINANT MOTEUR ESSENCE 5 EN 1
- ▶ **WU-DD1000** DÉCALAMINANT MOTEUR DIESEL 7 EN 1
- ▶ **WU-DP1000** DÉCALAMINANT MOTEUR ESSENCE 7 EN 1
- ▶ **WU-TC1000** NETTOYANT TURBO DIESEL
- ▶ **WU-TCP1000** NETTOYANT TURBO ESSENCE
- ▶ **WU-DR1000** RÉGÉNÉRANT MULTIDOSE POUR FAP
- ▶ **WU-UCC250** ANTI-CRISTALLISANT & DÉTERGENT INJECTEUR URÉE
- ▶ **WU-DR300** RÉGÉNÉRANT MONODOSE POUR FAP
- ▶ **WU-DR1000 MULTI** RÉGÉNÉRANT MULTIDOSE POUR FAP
- ▶ **WU-DC750** AÉROSOL 2 EN 1 NETTOYANT DÉGRAISSANT POUR FAP
- ▶ **WU-KSGD800** MACHINE DE NETTOYAGE PROFESSIONNELLE POUR FAP (PISTOLET 12 BAR & SONDAS UNIVERSELLES + KIT CHIMIE)
- ▶ **WU-DH1000** DÉCALAMINANT MOTEUR HYBRIDE ESSENCE 7 EN 1

25

Boîte de vitesses

- ▶ **WU-GF150** ANTI-USURE & STOP-FUITE D'HUILE BOÎTE MANUELLE
- ▶ **WU-ATF400** DÉSEMBOUANT & RINÇAGE BOÎTE AUTOMATIQUE
- ▶ **WU-AC100** ANTI-VIBRATION CONVERTISSEUR COUPLE BOÎTE AUTOMATIQUE
- ▶ **WU-ATP250** ANTI-USURE & STOP-FUITE D'HUILE BOÎTE AUTOMATIQUE

29

Carburant, injecteurs et pompe à injection

- ▶ **WU-DF300** NETTOYANT SYSTÈME D'INJECTION DIESEL
- ▶ **WU-PF300** NETTOYANT SYSTÈME D'INJECTION ESSENCE
- ▶ **WU-HB300** HYPER LUBRIFIANT & NETTOYANT MOTEUR HYBRIDE
- ▶ **WU-IPD1000** NETTOYANT & TRAITEMENT DE LA POMPE À INJ. DIESEL
- ▶ **WU-IPP1000** NETTOYANT & TRAITEMENT DE LA POMPE À INJ. ESSENCE
- ▶ **WU-GL1000** ANTI-USURE HYPER-LUBRIFIANT GPL, CNG & MÉTHANE
- ▶ **WU-DT500** TRAITEMENT MULTI-FONCTIONNEL DIESEL
- ▶ **WU-DYF300** ANTI-HUMIDITÉ DISPERSANT D'EAU DIESEL & ESSENCE
- ▶ **WU-OB375/OB5000** AMÉLIORANT D'INDICE D'OCTANE ESSENCE
- ▶ **WU-BD300** HYPER LUBRIFIANT & NETTOYANT BIO-DIESEL
- ▶ **WU-BE300** HYPER LUBRIFIANT & NETTOYANT BIO-ETHANOL
- ▶ **WU-DWP250** TRAITEMENT ANTI-FIGEANT GAZOLE & FIOUL
- ▶ **WU-DWP1000** TRAITEMENT ANTI-FIGEANT GAZOLE & FIOUL (1000 L)
- ▶ **WU-ND300** RÉDUCTEUR ÉMISSIONS POLLUANTES DIESEL
- ▶ **WU-NP300** RÉDUCTEUR ÉMISSIONS POLLUANTES ESSENCE
- ▶ **WU-CB375** AMÉLIORANT D'INDICE DE CÉTANE DIESEL
- ▶ **WU-LS250** SUBSTITUT DE PLOMB VÉHICULE DE COLLECTION
- ▶ **WU-IPS400** STOP FUITE POUR POMPE À INJECTION

47

Différentiel et direction assistée

- ▶ **WU-DT125** STOP-FUITE & ANTI-USURE POUR PONT & DIFFÉRENTIEL
- ▶ **WU-PS100** STOP-FUITE & ANTI-USURE POUR DIRECTION ASSISTÉE

50

Aérosols atelier

- ▶ **WU-SBL300** LUBRIFIANT & RÉNOVATEUR CEINTURES DE SÉCURITÉ
- ▶ **WU-MS400** RÉPULSIF ANTI-RONGEUR POUR FAISCEAUX ÉLECTRIQUES
- ▶ **WU-ID400** DÉBLOQUANT INJECTEURS
- ▶ **WU-DLM300** LUBRIFICATION SÈCHE PAR TRAITEMENT DU MÉTAL

55

Décarbonisant vanne EGR

- ▶ **WU-EC400** AÉROSOL PROFESSIONNEL DÉCARBONANT VANNE EGR
- ▶ **WU-EC300** NETTOYANT VANNE EGR GRAND PUBLIC

58

Circuit de refroidissement

- ▶ **WU-RSL300** ANTI-FUITE RADIATEUR CURATIF ET PRÉVENTIF
- ▶ **WU-RC250** DÉTARTRANT & DÉSHUILANT RADIATEUR

61

Climatisation

- ▶ **WU-CP250** NETTOYANT CIRCUIT DE CLIMATISATION
- ▶ **WU-AP150** PURIFICATEUR D'AIR POUR HABITACLE

64

Graisse

- ▶ **WU-GF400** GRAISSE ANTI-FRICTION UNIVERSELLE

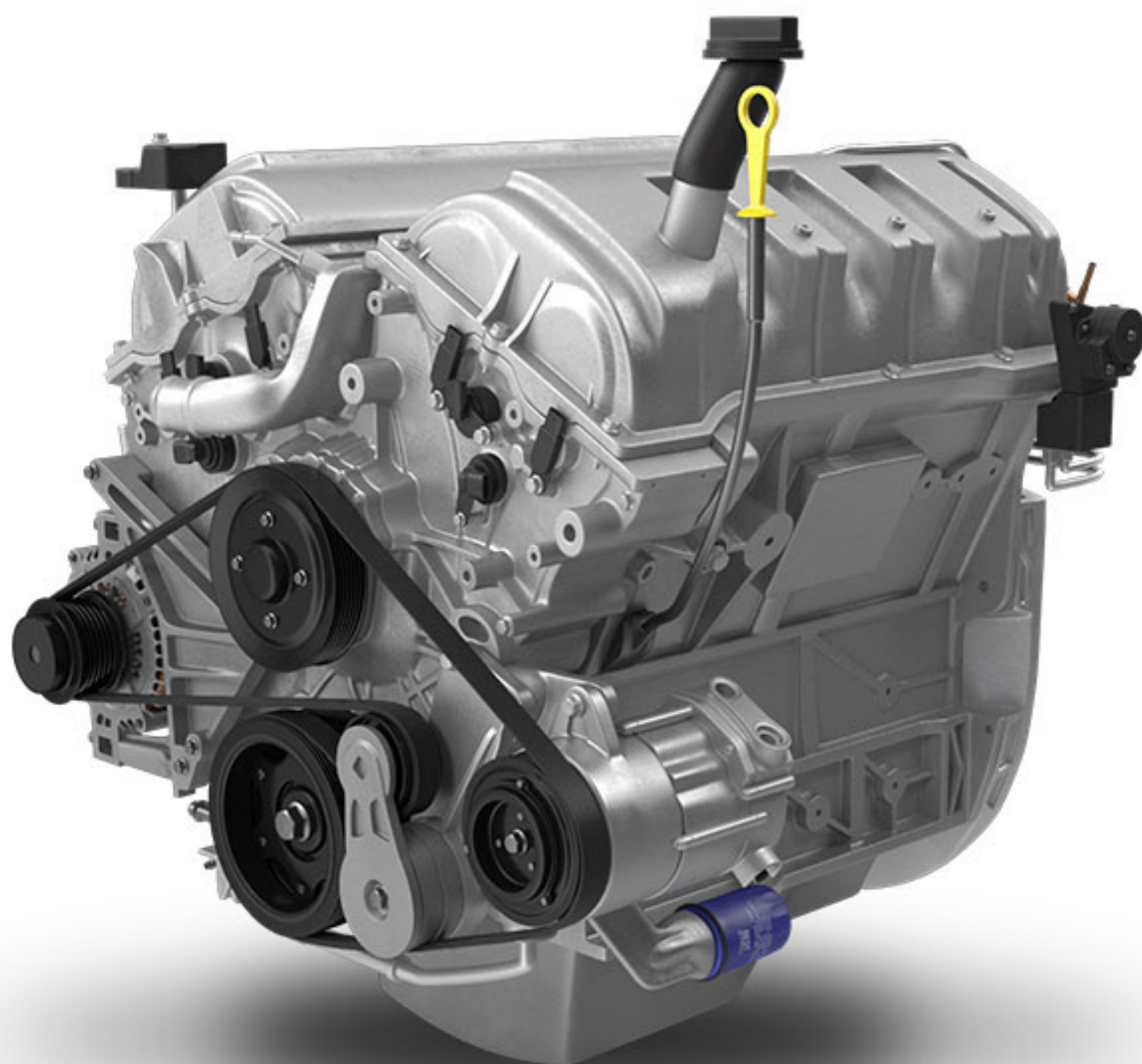
66

Additifs cérine FAP PSA

- ▶ **WU-CBT1** ADDITIF CÉRINE FAP. N° OE : 973665 & 997995
MOTORISATIONS JUSQU'AU 01/11/2002.
N° OPR : JUSQU'À 9492
- ▶ **WU-CBT2** ADDITIF CÉRINE FAP. N° OE : 973685 & 973686
MOTORISATIONS DU 01/11/2002 AU 31/01/2010.
N° OPR : À PARTIR DE 9493 JUSQU'À 12165
- ▶ **WU-CBT3** ADDITIF CÉRINE FAP. N° OE : 9736A0 & 9736A1
MOTORISATIONS À PARTIR DU 01/02/2010.
N° OPR : À PARTIR DE 12166
- ▶ **WU-CBT4** ADDITIF CÉRINE FAP. N° OE : 1623961580 & 1623961680
MOTORISATIONS À PARTIR DU 01/02/2010.
N° OPR : À PARTIR DE 12166CB
- ▶ **POCHES SOUPLES POUR FAP ADDITIVÉ**
11 RÉFÉRENCES POUR L'ENSEMBLE DES MODÈLES DE VÉHICULES

WARM UP®

**CIRCUIT D'HUILE
MOTEUR
(V4)**



WARM UP®

MF300

PRODUIT : MOTOR FLUSH
 Marque : WARM UP®
 Référence : WU-MF300
 Conditionnement : flacon de 300 ml



MOTOR FLUSH

**Désembouant et rinçage moteur pré-vidange.
 Formule détergente et dispersante sans solvant.**

WARM UP® MOTOR FLUSH est une nouvelle technologie de nettoyant pré-vidange formulée à base d'additifs détergents et dispersants. Son principe unique permet d'améliorer les performances moteur par un nettoyage du circuit d'huile, des gorges de segment et du segment racleur. Cette formule exclusive ne contient aucun solvant agressif, ce qui permet un nettoyage sans effets secondaires et une protection continue des joints.

► Les avantages :

- ✓ Nettoie l'intégralité du moteur et du circuit d'huile.
- ✓ Dissout et élimine les boues, les suies les impuretés et les résidus. N'agglomère pas les particules et les boues.
- ✓ Met en suspension les particules pour permettre leur évacuation par la vidange.
- ✓ Idéal pour les crépines encrassées.
- ✓ Restaure les compressions d'origine. Diminue l'effet Blow by (passage de carburant dans l'huile).
- ✓ Libère et améliore l'étanchéité segment-cylindre.
- ✓ Evite l'encrassement prématuré du filtre à huile.
- ✓ Prolonge la durée de vie du moteur par une diminution de l'encrassement et des surpressions.
- ✓ Améliore la circulation de l'huile et contribue à un meilleur refroidissement moteur.
- ✓ Evite une saturation prématurée des dopes de la nouvelle huile.
- ✓ Renforce le pouvoir lubrifiant de la nouvelle huile par une meilleure adhérence du film sur la surface.
- ✓ Miscible avec les huiles minérales, semi-synthétiques et synthétiques.
- ✓ Applicable moteur 4T essence, diesel, GPL, écologique, turbo, catalysé, boîte manuelle et pont.
- ✓ Compatible filtre à particules, E.G.R., catalyseur et sonde lambda.

► Les points forts de cette formulation :

- ✓ Base détergente et dispersante (principes actifs des huiles) : nettoyage progressif, complet et sans risque.
- ✓ Formule exclusive sans solvant agressif (qui sont nocifs pour les joints et créent des effets secondaires).
- ✓ Micronise et met en suspension les boues (évite l'agglomération) pour les évacuer par la vidange.
- ✓ Applicable aux moteurs, aux boîtes mécaniques et aux ponts.

► Dosage et méthode d'application :

- ✓ A chaud -avant la vidange- verser le flacon de 300ml par l'orifice de remplissage d'huile puis laisser tourner le moteur à plat et au ralenti pendant 20 minutes (ne pas rouler). Vidanger, changer le filtre à huile et remplir avec la nouvelle huile.
- ✓ Moteur standard : 1 flacon de 300ml. Autres : 5% dans l'huile. Boîte mécanique et pont : 5% dans l'huile.
- ✓ Application préventive ou curative, recommandé tous les 30000km.

WARM UP®

GF250

PRODUIT : GOLD FORMULA
 Marque : WARM UP®
 Référence : WU-GF250
 Conditionnement : flacon de 250 ml



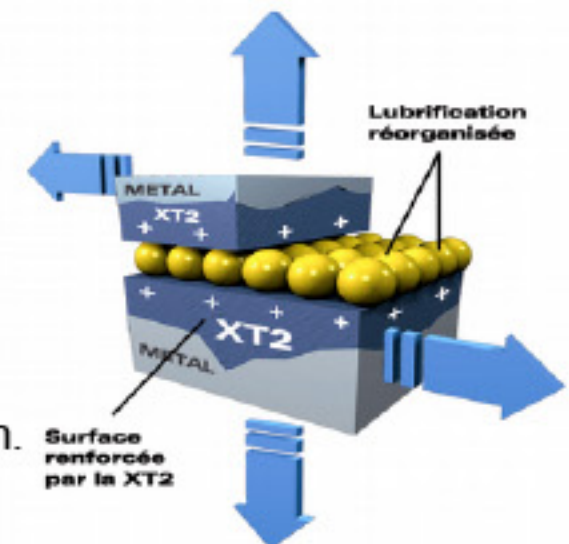
GOLD FORMULA

Traitement du métal anti-frictions, anti-usure, pour moteurs, boîtes manuelle, direction et différentiel.

WARM UP® GOLD FORMULA est une nouvelle technologie de traitement antifriction, anti-usure et extrême pression pour les moteurs (diesel, essence et biocarburants), boîte de vitesses manuelle, direction assistée et différentiel. Produit de synthèse sans particule solide, il agit par traitement du métal et film de surface (procédé antifriction XT2 PROCESS).

▶ Les avantages :

- ✓ Réduit frictions, cisaillement, usure et hautes températures.
- ✓ Améliore les propriétés anti-usure et extrêmes pressions des huiles.
- ✓ Protège du démarrage à froid.
- ✓ Laisse un film de surface de 1 à 3 microns, ne modifie pas les tolérances.
- ✓ Augmente la durée de vie des pièces et des équipements.
- ✓ Améliore les performances moteur et la lubrification.
- ✓ Augmente et stabilise les taux de compression. Supprime les trous à l'accélération.
- ✓ Diminue les vibrations, les bruits moteur et les bruits de direction.
- ✓ Réduit les bruits poussoirs hydrauliques, de coquille de bielle et d'arbre à cames.
- ✓ Restaure les compressions.
- ✓ Réduit les grattages des boites mécaniques (à chaud ou à froid) et les ratés des différentiels.
- ✓ Améliore la souplesse et le couple. Libère des frictions internes.
- ✓ Réduit les consommations excessives d'huile. Diminue les consommations de carburant. Evite le serrage moteur et le grippage en cas de manque d'huile. Protège lors des déjaugages.
- ✓ Peut être utilisé comme traitement de prémontage des boîtes mécaniques.
- ✓ Sans danger pour le filtre à particules, le pot catalytique et la sonde lambda.



▶ Les points forts de cette formulation :

- ✓ Traitement du métal, ne se perd à la vidange : reste efficace 60.000 km.
- ✓ Contient le procédé XT2® ANTIFRICTION DU METAL : hyper-lubrifiant et traitement anti-usure des surfaces métalliques. Formule de synthèse : ne contient aucune particule solide type P.T.F.E., Céramique, Silicone, graphite, MOS2, Zinc, Métal ou moly (les particules solides créant une instabilité dans l'huile et des agglomérations dans les filtres). Ne modifie pas les propriétés et la viscosité de l'huile de base (pas de changement de filtre nécessaire). Ne se perd pas à la vidange (reste efficace jusqu'à 3 vidanges).
- ✓ Agit par ionisation pour réduire l'oxydation, idéal pour les mécanismes sensibles à la corrosion et au grippage.
- ✓ Traitement multifonctionnel : moteur 4T essence, diesel et biocarburants (anciennes et nouvelles générations), moteur 2T, boîtes manuelles, directions assistées, différentiels, graisse, cardan, roulement, coulisseaux d'étrier de frein, systèmes hydrauliques, chaîne, compresseurs, réducteurs, systèmes de graissage etc...



▶ Dosage et méthode d'application :

- ✓ Moteur standard (4 à 6 litres d'huile) : 1 flacon de 250ml. Autres : 5% dans l'huile. 2T : 5% du volume d'huile.
- ✓ Boite mécanique : 5%, direction assistée : 3%, différentiel : 10%, graisse : 10% dans la graisse.
- ✓ Huile à température, verser le dosage prescrit par l'orifice de remplissage d'huile. Peut être appliqué directement dans l'huile, ne nécessite aucune vidange ou changement de filtre au préalable.
- ✓ S'applique en traitement curatif ou préventif.
- ✓ Ne pas appliquer dans les boites de vitesses automatiques et les différentiels autobloquants à glissement limité.

WARM UP®

VC300

Produit : VISCO CHARGER
 Marque : WARM UP®
 Référence : WU-VC300
 Conditionnement : flacon de 300ml



VISCO CHARGER

2 en 1 : anti-consommation d'huile et anti-fuite moteur. Améliorant de viscosité et reconditionneur de joints.

WARM UP® VISCO CHARGER est traitement modificateur de viscosité d'huile et reconditionneur de joints qui permet de réduire les fuites et les consommations excessives d'huile des moteurs de tous types de générations.

► Les avantages :

- ✓ Modifie la viscosité de l'huile à chaud pour réduire les consommations par le haut moteur.
- ✓ Réduit sensiblement la consommation d'huile.
- ✓ Améliore la pression d'huile.
- ✓ Agent filmo-résistant, il augmente la viscosité des huiles et améliore leur index de viscosité dans des proportions très sensibles.
- ✓ Stoppe et prévient les fuites d'huile moteur sans démontage.
- ✓ Régénère l'élasticité des bagues d'étanchéité et des joints toriques en caoutchouc et néoprène du vilebrequin, de l'arbre à cames et du guide de soupapes.
- ✓ Améliore la souplesse des joints et de la bague.
 S'applique pour les moteurs aillant une consommation excessive d'huile.
 Réduit les fumées bleues et les taux de polluants.
 Restaure l'action des additifs neutralisants et antioxydants présents dans l'huile d'origine.
 Améliore la lubrification hydrodynamique (adhérence du film d'huile de base à la surface).
 Complexe organique à base de polymères miscibles à toutes les huiles minérales, semi-synthétiques et synthétiques.

► Les points forts de cette formulation :

- ✓ 2 produits en 1 : réduit la consommation d'huile et reconditionne les joints.
- ✓ Formule ultra-concentrée : 300ml traite jusqu'à 6 litres.
- ✓ Contient le procédé XT2-ANTIFRICTION DU METAL.
- ✓ Très bon rapport qualité/prix.



► Dosage et méthode d'application :

- ✓ Huile chaude, verser le dosage prescrit par l'orifice de remplissage d'huile. Chauffer le produit au bain-marie pour faciliter l'application.
- ✓ Moteur standard (4 à 5 litres d'huile) : un flacon de 300ml. Autres : 5% à 10% dans l'huile.
- ✓ Curatif lors d'une consommation excessive d'huile : 2 flacons de 300ml.
- ✓ Périodicité d'application : s'applique à chaque vidange.

WARM UP®

OSL300

PRODUIT : OIL STOP LEAK

Marque : WARM UP®

Référence : OSL300

Conditionnement : flacon de 300 ml



OIL STOP LEAK

Anti-fuite d'huile – reconditionneur de joints pour moteur, boîte de vitesse, direction et ATF.

WARM UP® OIL STOP LEAK est une nouvelle technologie de traitement soluble dans l'huile qui permet de stopper et prévenir sans démontage les fuites d'huile du moteur, de la boîte manuelle, de la direction assistée et des fluides ATF.

► Les avantages :

- ✓ Stoppe et prévient les fuites d'huile moteur sans démontage.
- ✓ Régénère l'élasticité des bagues d'étanchéité et des joints toriques en caoutchouc et néoprène du vilebrequin, de l'arbre à cames et du guide de soupapes.
- ✓ Traitement multifonctionnels : pour moteurs, boîte mécanique, direction et ATF.
- ✓ Améliore la souplesse des joints et de la bague.
- ✓ Augmente la taille des joints.
- ✓ Diminue les bruits d'arbre à cames et des culbuteurs.
- ✓ Compatible avec toutes les huiles minérales, semi-synthétiques et synthétiques.
- ✓ N'altère pas les pots d'échappement catalytiques.
- ✓ Ne modifie pas la périodicité des vidanges.
- ✓ Applicable aux anciennes et nouvelles générations.
- ✓ Ne contient aucun produit corrosif.
- ✓ Sans danger pour les joints, compatible EGR, sonde lambda, filtre à particules et le pot catalytique.
- ✓ Application curative et préventive.

► Les points forts de cette formulation :

- ✓ Multifonctionnels, reconditionne les joints du moteur, de la boîte mécanique, de la direction assistée et des systèmes ATF.
- ✓ Amélioration de la viscosité d'huile pour réduire les suintements.
- ✓ Bon rapport qualité/prix.

► Dosage et méthode d'application :

- ✓ Appliquer quand l'huile est à température.
- ✓ Moteur standard 3 à 6 litres d'huile : 1 flacon de 300 ml
- ✓ Autre moteur : 6% dans l'huile.
- ✓ Boîte de vitesse manuelle : 6% dans l'huile.
- ✓ Direction assistée : 5% dans l'huile.
- ✓ ATF : 5% dans l'huile.

WARM UP®

HVL300

PRODUIT : HYDRO VALVE LIFTER
 Marque : WARM UP®
 Référence : WU-HVL300
 Conditionnement : flacon de 300ml

HYDRO VALVE LIFTER

**Traitement poussoirs hydrauliques :
anti-frictions, extrême pression et détergent.**



Les poussoirs hydrauliques qui équipent les moteurs de dernières générations sont très sensibles aux dépôts et aux frottements. De part leurs faibles jeux de montage et des orifices de passage d'huile de plus en plus étroits, le moindre encrassement (boue) peut entraîner un dysfonctionnement des soupapes : bruit, claquages, baisse de performance, surconsommation et une usure du poussoir. WARM UP® HYDRO VALVE LIFTER est un traitement du métal qui permet de réduire les bruits de frottement, d'améliorer la lubrification et d'éliminer les dépôts des passages d'huile, cela sans intervention mécanique ni vidange préalable.

► Les avantages :

- ✓ Nettoie les poussoirs hydrauliques, les passages d'huile, les guides de soupapes et les segments.
- ✓ Dissout et élimine les boues, les gommages et les vernies des passages d'huile.
- ✓ Réduit la friction, l'usure et les bruits de fonctionnement.
- ✓ Contient un agent extrême pression pour une meilleure protection.
- ✓ Améliore le refroidissement et la protection moteur.
- ✓ Réduit l'oxydation et la corrosion.
- ✓ Améliore la lubrification et l'adhérence du film d'huile
- ✓ Permet un meilleur fonctionnement des poussoirs hydrauliques.
- ✓ Augmente les intervalles de vidange.
- ✓ Applicable aux moteurs essence, diesel ou écologique, anciennes et nouvelles générations, avec ou sans turbo.
- ✓ Compatible filtre à particules, E.G.R., catalyseur et sonde lambda.



► Les points forts de cette formulation :

- ✓ Contient le procédé XT2® ANTIFRICTION DU METAL qui traite le métal par une autolubrification.
- ✓ Base détergente et dispersante qui micronise et met en suspension les encrassements. Sans solvant agressif : les solvants agressifs sont nocifs pour les joints et créent des effets secondaires.
- ✓ Formule de synthèse : ne contient aucune particule solide (les particules solides créant une instabilité dans l'huile et des agglomérations dans les filtres).
- ✓ Agit par ionisation pour réduire l'oxydation, idéal pour les mécanismes sensibles à la corrosion et au grippage.
- ✓ Application qui ne nécessite aucune intervention mécanique ou vidange préalable.
- ✓ Bon rapport qualité/prix.

► Dosage et méthode d'application :

- ✓ Moteur chaud, verser le flacon de 300ml par l'orifice de remplissage d'huile. Ne nécessite aucune vidange au préalable.
- ✓ Moteur standard (4 à 6 litres d'huile) : 1 flacon de 300ml. Autres : 5% dans l'huile.
- ✓ Application préventive ou curative, recommandé à chaque vidange.
- ✓ Ne pas appliquer dans les carters mouillés ou systèmes bain d'huile multi-disques.

WARM UP®

TP300

PRODUIT : TURBO PERFORMANCE
 Marque : WARM UP®
 Référence : WU-TP300
 Conditionnement : flacon de 300ml



TURBO PERFORMANCE

Améliorant de lubricité, traitement anti-frictions pour turbine, axe et palier fluide du turbo.

La lubrification du turbo n'est pas constamment assurée, en effet en phase d'arrêt du moteur la turbine continue de tourner par inertie alors qu'elle n'est plus lubrifiée. Il y a donc une usure et un risque de casse du turbo avec des frais de maintenance dès lors conséquents. WARM UP® TURBO PERFORMANCE est une nouvelle technologie de lubrification par traitement interne du métal qui permet une lubrification permanente des roulements, de la turbine, de l'axe et du palier fluide. Ce traitement nouvelle génération protège les pièces en friction, réduit l'usure et améliore l'effet turbine. WARM UP® TURBO PERFORMANCE est applicable aux moteurs anciennes et nouvelles générations : essence, diesel et écologique.

► Les avantages :

- ✓ Améliore la lubrification.
- ✓ Augmente les performances.
- ✓ Décuple l'effet turbine.
- ✓ Réduit l'usure, la friction et l'extrême pression.
- ✓ Protection permanente du turbo, des axes, des roulements et des paliers.
- ✓ Diminue les hautes températures.
- ✓ Réduit les frais de maintenance et prolonge la durée de vie du turbo.
- ✓ Protège lors des phases d'arrêt moteur.
- ✓ Préviend l'usure à froid.
- ✓ Evite la dégradation et l'oxydation de l'huile à haute température.
- ✓ Réduit le grippage et le serrage des axes et des roulements.
- ✓ Compatible avec les huiles minérales, synthétiques et F.A.P.
- ✓ Applicable aux moteurs essence et diesel et écologique (anciennes et nouvelles générations).

► Les points forts de cette formulation :

- ✓ Formule de synthèse sans particule solide.
- ✓ Contient le procédé de lubrification XT2® ANTIFRICTION DU METAL : traitement du métal qui permet une protection à froid et une lubrification permanente lors des phases d'arrêt moteur.
- ✓ Très bon rapport qualité /prix.

► Dosage et méthode d'application :

- ✓ Moteur chaud, verser le flacon de 300ml par l'orifice de remplissage d'huile, laisser tourner 10 min. puis rouler.
- ✓ Moteur standard (4 à 6 litres d'huile) : 1 flacon de 300ml. Autres : 5% dans l'huile.
- ✓ Application curative : à chaque vidange. Application préventive : tous les 30000 km.
- ✓ Conforme aux dernières normes constructeurs.



WARM UP®

**DÉCALAMINAGE
MOTEUR,
FAP ET TURBO (VL)**



WARM UP®

DD400

PRODUIT : DETOX DIESEL
 Marque : WARM UP®
 Référence : WU-DD400
 Conditionnement : flacon de 400ml

DETOX® DIESEL 5 en 1 Décalaminant moteur diesel.

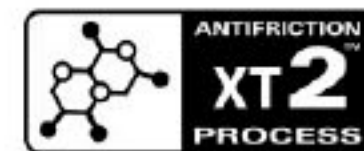
5 en 1 : injecteurs, FAP, catalyseur, vanne EGR, admission et turbo.



Suite aux dernières normes antipollution, les moteurs diesel sont plus sensibles à l'encrassement et incompatibles avec les petits parcours et les bas régimes. Baisse de puissance, à-coups, difficultés de démarrage à froid, hausse des consommations... sont devenus des symptômes récurrents. Ces dysfonctionnements qui congestionnent le moteur sont essentiellement dus à un encrassement de l'admission et de la chambre de combustion. WARM UP® DETOX® DIESEL est un traitement curatif nouvelle génération : ses agents actifs agissent en chambre de combustion par un principe chimique afin d'éliminer les suies carbonées, réduire les consommations, améliorer les performances et libérer le moteur de son encrassement.

► Les avantages :

- ✓ Réduit le colmatage de l'admission. Améliore les compressions.
- ✓ Dissout les dépôts de la vanne EGR.
- ✓ Optimise les performances d'injection.
- ✓ Élimine les contre-pressions suite aux encrassements.
- ✓ Élimine les suies en abaissant leur température de combustion.
- ✓ Dissout les boues, les suies, les gommages et résidus de combustion.
- ✓ Réduit la consommation de carburant. Diminue la consommation d'huile.
- ✓ Réduit les émissions de gaz d'échappement : suies, fumées noires, HC (hydrocarbures imbrûlés), CO (monoxyde de carbone), NOX (oxyde d'azote), C (poussières et particules) et SO2 (anhydride sulfureux).
- ✓ Évite le colmatage des post-traitements des gaz d'échappement : EGR, turbo, pot catalytique à oxydation et filtre à particules
- ✓ Conforme aux dernières recommandations constructeurs et normes antipollution : EURO 4,5 et 6.
- ✓ Compatible : diesel, turbo diesel, anciennes et nouvelles générations, biodiesel, injection directe, Common-Rail, injecteur-pompe, injection indirecte, sonde lambda, vanne E.G.R., F.A.P (additivé ou non-additivé) et pot catalytique à oxydation.



► Les points forts de cette formulation :

- ✓ Formule concentrée et action instantanée.
- ✓ Actif par un principe chimique en chambre de combustion.
- ✓ Contient le procédé XT2™ ANTIFRICTION DU METAL : pour une meilleure lubrification des injecteurs
- ✓ Contient les procédé XT3 NANO-COMBUST™ actif en post-combustion : formule exclusive tri-catalyseur de combustion, soit 3 concentrations différentes de nano-particules pour une meilleure efficacité de traitement et une combustion des suies carbonées beaucoup plus tôt : 250°C en moyenne contre 550°C habituellement.

► Dosage et méthode d'application :

- ✓ Verser le flacon de 400 ml avant le remplissage de carburant diesel puis remplir 20 litres de carburant au maximum.
- ✓ Rouler sur des rapports de vitesse inférieurs, régime supérieur à 2500 tours/minute pendant des trajets de 30 minutes minimum (de préférence sur des parcours autoroutiers) jusqu'à ce que le réservoir soit vide. Ne pas appliquer dans les moteurs essence, pour moteur essence voir DETOXD PETROL (référence WU-DP400)
- ✓ Un flacon de 400 ml suffit pour traiter un moteur standard automobile, respecter la procédure et la dose prescrite, ne pas surdoser sous peine d'endommager le moteur. Traitement curatif à appliquer tous les 25000km.

WARM UP®

DP400

PRODUIT : DETOX PETROL
 Marque : WARM UP®
 Référence : WU-DP400
 Conditionnement : flacon de 400ml

DETOX® PETROL 5 en 1 Décalaminant moteur essence.

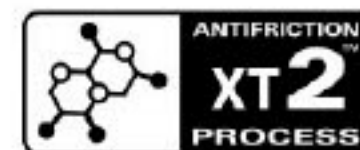
5 en 1 : injecteurs, FAP, catalyseur, vanne EGR, admission et turbo.



Les carburants de nouvelle génération ont rendu les moteurs essence plus sensibles à l'encrassement. Baisse de puissance, à-coups, ralenti irrégulier, difficultés de démarrage à froid... sont devenus des symptômes récurrents. Ces dysfonctionnements qui congestionnent le moteur sont essentiellement dus à un encrassement de la chambre de combustion, de l'admission et de la vanne EGR. WARM UP® DETOX® PETROL est un traitement curatif nouvelle génération : ses agents actifs agissent en chambre de combustion par un principe chimique afin d'éliminer les suies carbonées, réduire les consommations, améliorer les performances et libérer le moteur de son encrassement.

▶ Les avantages :

- ✓ Réduit le colmatage de l'admission.
- ✓ Dissout les dépôts de la vanne EGR.
- ✓ Optimise les performances d'injection.
- ✓ Elimine les contre-pressions suite aux encrassements.
- ✓ Elimine les suies en abaissant leur température de combustion.
- ✓ Dissout les boues, les suies, les gommages et résidus de combustion.
- ✓ Améliore les compressions.
- ✓ Réduit la consommation de carburant.
- ✓ Diminue la consommation d'huile.
- ✓ Réduit les émissions de gaz d'échappement : HC, le CO, le CO2 et les PM.
- ✓ Evite le colmatage des post-traitements des gaz d'échappement : EGR, turbo, pot catalytique à oxydation et filtre à particules.
- ✓ Conforme aux dernières recommandations constructeurs.
- ✓ Compatible : injection directe (HPi), mono-pont (SPi), multi-points (MPi), essences sans plomb 95, sans plomb 98, systèmes au gaz, E10, éthanol, biocarburants essence, hybrides, essence additivée, moteurs essence anciennes et nouvelles générations, sonde lambda, catalyseur, EGR essence et filtre à particules essence.



▶ Les points forts de cette formulation :

- ✓ Formule concentrée et action instantanée.
- ✓ Actif par un principe chimique en chambre de combustion.
- ✓ Contient le procédé XT2™ ANTIFRICTION DU METAL : pour une meilleure lubrification des injecteurs
- ✓ Contient le procédé XT3 NANO-COMBUST™ actif en post-combustion : formule exclusive tri-catalyseur de combustion, soit 3 concentrations différentes de nano-particules pour une meilleure efficacité de traitement et une combustion des suies carbonées beaucoup plus tôt : 250°C en moyenne contre 550°C habituellement.

▶ Dosage et méthode d'application :

- ✓ Verser le flacon de 400 ml avant le remplissage de carburant essence puis remplir 20 litres de carburant au maximum.
- ✓ Rouler sur des rapports de vitesse inférieurs, régime supérieur à 3500 tours/minute pendant des trajets de 30 minutes minimum (de préférence sur des parcours autoroutiers) jusqu'à ce que le réservoir soit vide. Ne pas appliquer dans les moteurs diesel, pour moteur diesel voir DETOX® DIESEL (référence WU-DD400).
- ✓ Un flacon de 400 ml suffit pour traiter un moteur standard automobile, respecter la procédure et la dose prescrite, ne pas surdoser sous peine d'endommager le moteur. Traitement curatif à appliquer tous les 25000km.

WARM UP®

TCD1000

PRODUIT : TURBO CLEANER DIESEL
 Marque : WARM UP®
 Référence : WU-TCD1000
 Conditionnement : flacon de 1 litre

TURBO CLEANER DIESEL

Nettoyant turbo-diesel et échappement,

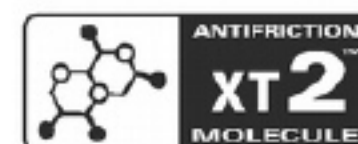
Actif en post-traitement dans les gaz d'échappement.



WARM UP® TURBO CLEANER DIESEL est un traitement professionnel catalyseur de combustion développé pour permettre un nettoyage sans démontage des turbos des moteurs diesel. Ses composants actifs XT3 NANO-COMBUST™ agissent dans les gaz d'échappement pour éliminer les suies des aubages à géométrie variable et ainsi réduire le grippage du turbo. Cette formulation ultra-concentrée spécifique pour les moteurs turbo-diesel est idéale pour dégraisser (décalaminer) sans démontage les systèmes de post-traitement des gaz d'échappement.

► Les avantages :

- ✓ Dissout les suies carbonées susceptibles de nuire au bon fonctionnement du turbo.
- ✓ Réduit le grippage du turbo, améliore ses performances et prolonge sa durée de vie.
- ✓ Augmente le performances moteur par un meilleur rendement des gaz d'échappement.
- ✓ Améliore la pulvérisation des injecteurs et réduit les particules, les NOX et le CO2.
- ✓ Réduit la consommation de carburant et améliore le rendement.
- ✓ Réduit l'encrassement des systèmes de post-traitement des gaz d'échappement : chambre de combustion, tubulures, vanne E.G.R, turbo, pot catalytique à oxydation, F.A.P. et échappement.
- ✓ Conforme aux dernières recommandations constructeurs et normes antipollution : EURO 4,5 et 6. Compatible : moteurs diesel avec ou sans turbo, anciennes et nouvelles générations, turbo avec ou sans géométrie variable, Common-rail, injecteurs-pompe, sonde lambda, vanne E.G.R., F.A.P (additivé ou non-additivé) et pot catalytique à oxydation.



► Les points forts de cette formulation :

- ✓ Contient les procédé XT3 NANO-COMBUSTE actif en post-combustion : formule exclusive tri-catalyseur de combustion, soit 3 concentrations différentes de nano-particules pour une meilleure efficacité de traitement et une combustion des suies carbonées beaucoup plus tôt : 250°C en moyenne contre 550°C habituellement.
- ✓ Contient le procédé XT2-ANTIFRICTION DU METAL : pour améliorer la lubrification des injecteurs.
- ✓ Application curative mais aussi préventive afin d'éliminer les suies de la chambre de combustion et libérer le moteur de son encrassement. Applicable aux carburants conventionnels, additivés ou biocarburants.

► Dosage et méthode d'application :

- ✓ Appliquer avant le plein de carburant diesel (remplir entre 30 et 40 litres de carburant, 25 litres au minimum).
- ✓ Rouler sur des rapports de vitesse inférieurs, régime supérieur à 3500 tours/minute pendant une durée de 40 minutes minimum (ou 50km). Procédure à maintenir jusqu'à ce que le réservoir soit vide, effectuer de préférence des parcours autoroutiers. Ne pas appliquer dans les moteurs essence.
- ✓ Un flacon d'1 litre suffit pour un moteur standard automobile, respecter scrupuleusement la procédure et la dose prescrite, ne pas surdoser sous peine d'endommager le moteur.
Appliquer tous les 10000km.

WARM UP®

TCP1000

PRODUIT : TURBO CLEANER PETROL
 Marque : WARM UPC
 Référence : TCP1000
 Conditionnement : flacon de 1 litre

TURBO CLEANER PETROL

Nettoyant turbo-essence et échappement,

Actif en post-traitement dans les gaz d'échappement.



WARM UP® TURBO CLEANER PETROL est un traitement professionnel catalyseur de combustion développé pour permettre un nettoyage sans démontage des turbos des moteurs essence. Ses composants actifs XT3 NANO-COMBUST™ agissent dans les gaz d'échappement pour éliminer les suies des aubages à géométrie variable et ainsi réduire le grippage du turbo. Cette formulation ultra-concentrée spécifique pour les moteurs turbo-essence est idéale pour dégraisser (décalaminer) sans démontage les systèmes de post-traitement des gaz d'échappement.

▶ Les avantages :

- ✓ Dissout les suies carbonées susceptibles de nuire au bon fonctionnement du turbo.
- ✓ Réduit le grippage du turbo, améliore ses performances et prolonge sa durée de vie.
- ✓ Augmente les performances moteur par un meilleur rendement des gaz d'échappement.
- ✓ Améliore la pulvérisation des injecteurs et réduit les émissions polluantes.
- ✓ Réduit la consommation de carburant et améliore le rendement.
- ✓ Réduit l'encrassement des systèmes de post-traitement des gaz d'échappement : chambre de combustion, tubulures, vanne E.G.R, turbo, pot catalytique, F.A.P. et échappement.
- ✓ Conforme aux dernières recommandations constructeurs et pétrolières. Compatible : moteurs essence avec ou sans turbo, anciennes et nouvelles générations, turbo avec ou sans géométrie variable, injecteurs mono-point, multi-points, injection directe (HPI), carburateurs, vanne E.G.R., F.A.P et pot catalytique.



▶ Les points forts de cette formulation :

- ✓ Contient les procédé XT3 NANO-COMBUSTE actif en post-combustion : formule exclusive tri-catalyseur de combustion, soit 3 concentrations différentes de nano-particules pour une meilleure efficacité de traitement et une combustion des suies carbonées beaucoup plus tôt : 250°C en moyenne contre 550°C habituellement.
- ✓ Contient le procédé XT2-ANTIFRICTION DU METAL : pour améliorer la lubrification des injecteurs.
- ✓ Application curative mais aussi préventive afin d'éliminer les suies de la chambre de combustion et libérer le moteur de son encrassement.

▶ Dosage et méthode d'application :

- ✓ Appliquer avant le plein de carburant essence (remplir entre 30 et 40 litres de carburant, 25 litres au minimum).
- ✓ Rouler sur des rapports de vitesse inférieurs, régime supérieur à 3500 tours/minute pendant une durée de 40 minutes minimum (ou 50km). Procédure à maintenir jusqu'à ce que le réservoir soit vide, effectuer de préférence des parcours autoroutiers. Ne pas appliquer dans les moteurs diesel.
- ✓ Un flacon d'1 litre suffit pour un moteur standard automobile, respecter scrupuleusement la procédure et la dose prescrite, ne pas surdoser sous peine d'endommager le moteur. Appliquer tous les 10000km.

WARM UP®

DD1000

PRODUIT : DETOX DIESEL
 Marque : WARM UP
 Référence : WU-DD1000
 Conditionnement : flacon de 1 litre.

DETOX® DIESEL

Décalaminant moteur diesel.

7 en 1 : chambre de combustion, admission, vanne EGR, têtes de pistons, segments, soupapes et catalyseur.

7 IN 1



Suite aux dernières normes antipollution, les moteurs diesel sont plus sensibles à l'encrassement et incompatibles avec les petits parcours et les bas régimes. Baisse de puissance, à-coups, difficultés de démarrage à froid, hausse des consommations... sont devenus des symptômes récurrents. Ces dysfonctionnements qui congestionnent le moteur sont essentiellement dus à un encrassement de la chambre de combustion et des segments. WARM UP® DETOX® DIESEL est un traitement curatif nouvelle génération : ses agents actifs agissent en chambre de combustion par un principe chimique afin d'éliminer les suies carbonées, réduire les consommations, améliorer les performances et libérer le moteur de son encrassement.

▶ Les avantages :

- ✓ Décalamine la chambre de combustion.
- ✓ Décalamine les têtes de pistons.
- ✓ Libère les segments de leur encrassement.
- ✓ Dégomme les soupapes, dissout les dépôts de la vanne EGR.
- ✓ Réduit le colmatage de l'admission. Améliore les compressions.
- ✓ Élimine les contre-pressions suite aux encrassements.
- ✓ Élimine les suies en abaissant leur température de combustion.
- ✓ Dissout les boues, les suies, les gommages et résidus de combustion.
- ✓ Réduit la consommation de carburant. Diminue la consommation d'huile.
- ✓ Réduit les émissions de gaz d'échappement : suies, fumées noires, HC (hydrocarbures imbrûlés), CO (monoxyde de carbone), NOX (oxyde d'azote), C (poussières et particules) et SO2 (anhydride sulfureux).
- ✓ Optimise les performances d'injection.
- ✓ Évite le colmatage des post-traitements des gaz d'échappement : EGR, turbo, pot catalytique à oxydation et filtre à particules.
- ✓ Conforme aux dernières recommandations constructeurs et normes antipollution : EURO 4,5 et 6.
- ✓ Compatible : diesel, turbo diesel, anciennes et nouvelles générations, biodiesel, injection directe, Common-Rail, injecteur-pompe, injection indirecte, sonde lambda, vanne E.G.R., F.A.P (additivé ou non-additivé) et pot catalytique à oxydation.



▶ Les points forts de cette formulation :

- ✓ Formule concentrée et action instantanée.
- ✓ Actif par un principe chimique en chambre de combustion.
- ✓ Contient le procédé XT3 NANO-COMBUST™ actif en post-combustion : formule exclusive tri-catalyseur de combustion, soit 3 concentrations différentes de nano-particules pour une meilleure efficacité de traitement et une combustion des suies carbonées beaucoup plus tôt : 250°C en moyenne contre 550°C habituellement.

▶ Dosage et méthode d'application :

- ✓ Verser le flacon de 1 litre avant le remplissage de carburant diesel puis remplir 20 litres de carburant au maximum.
- ✓ Rouler sur des rapports de vitesse inférieurs, à un régime maximum à 2500 tours/minute pendant des trajets de 30 minutes minimum (de préférence sur des parcours autoroutiers, sauf soupape EGR à refroidissement liquide, rouler à vitesse normale) jusqu'à ce que le réservoir soit vide. Ne pas appliquer dans les moteurs essence, pour moteur essence voir DETOXD PETROL (référence DP1000)
- ✓ Un flacon d'1 litre suffit pour traiter un moteur standard automobile, respecter la procédure et la dose prescrite, ne pas surdoser sous peine d'endommager le moteur. Traitement curatif à appliquer tous les 25000km.

WARM UP®

DP1000

PRODUIT : DETOX PETROL

Marque : WARM UP®

Référence : WU-DP1000

Conditionnement : flacon de 1000 ml

DETOX® PETROL

Décalaminant moteur essence.

7 en 1 : chambre de combustion, admission, vanne EGR, têtes de pistons, segments, soupapes et catalyseur.



Les carburants de nouvelle génération ont rendu les moteurs essence plus sensibles à l'encrassement. Baisse de puissance, à-coups, ralenti irrégulier, difficultés de démarrage à froid... sont devenus des symptômes récurrents. Ces dysfonctionnements qui congestionnent le moteur sont essentiellement dus à un encrassement de la chambre de combustion, des soupapes et des segments. WARM UP® DETOX® PETROL est un traitement curatif nouvelle génération : ses agents actifs agissent en chambre de combustion par un principe chimique afin d'éliminer les suies carbonées, réduire les consommations, améliorer les performances et libérer le moteur de son encrassement.

► Les avantages :

- ✓ Décalamine la chambre de combustion.
- ✓ Décalamine les têtes de pistons. Libère les segments de leur encrassement.
- ✓ Dégomme les soupapes.
- ✓ Réduit le colmatage de l'admission. Dissout les dépôts de la vanne EGR.
- ✓ Elimine les contre-pressions suite aux encrassements.
- ✓ Elimine les suies en abaissant leur température de combustion.
- ✓ Dissout les boues, les suies, les gommages et résidus de combustion.
- ✓ Améliore les compressions.
- ✓ Réduit la consommation de carburant.
- ✓ Diminue la consommation d'huile.
- ✓ Réduit les émissions de gaz d'échappement : HC, le CO, le CO2 et les PM.
- ✓ Optimise les performances d'injection.
- ✓ Evite le colmatage des post-traitements des gaz d'échappement : EGR, turbo, pot catalytique à oxydation et filtre à particules.
- ✓ Conforme aux dernières recommandations constructeurs.
- ✓ Compatible : injection directe (HPi), mono-pont (SPi), multi-points (MPi), essences sans plomb 95, sans plomb 98, systèmes au gaz, E10, éthanol, biocarburants essence, hybrides, moteurs essence anciennes et nouvelles générations, sonde lambda, catalyseur, EGR essence et filtre à particules essence.

► Les points forts de cette formulation :

- ✓ Formule concentrée et action instantanée.
- ✓ Actif par un principe chimique en chambre de combustion.
- ✓ Contient le procédé XT3 NANO-COMBUST™ actif en post-combustion : formule exclusive tri-catalyseur de combustion, soit 3 concentrations différentes de nano-particules pour une meilleure efficacité de traitement et une combustion des suies carbonées beaucoup plus tôt : 250°C en moyenne contre 550°C habituellement.

► Dosage et méthode d'application :

- ✓ Verser le flacon de 1 litre avant le remplissage de carburant essence puis remplir 20 litres de carburant au maximum.
- ✓ Rouler sur des rapports de vitesse inférieurs, régime supérieur à 3500 tours/minute pendant des trajets de 30 minutes minimum (de préférence sur des parcours autoroutiers) jusqu'à ce que le réservoir soit vide. Ne pas appliquer dans les moteurs diesel, pour moteur essence voir DETOX® DIESEL (référence DD1000).
- ✓ Un flacon d'1 litre suffit pour traiter un moteur standard automobile, respecter la procédure et la dose prescrite, ne pas surdoser sous peine d'endommager le moteur.
Traitement curatif à appliquer tous les 25000km.

WARM UP®

UCC250

PRODUIT : UREA CRYSTAL CLEANER
 Marque : WARM UP®
 Référence : WU-UCC250N
 Conditionnement : flacon doseur de 250 ml



UREA CRYSTAL CLEANER

2 en 1 : anti-cristallisant et détergent injection pour solution à base d'urée.
Formule concentrée : 250 ml traite 100 litres de solution d'urée.

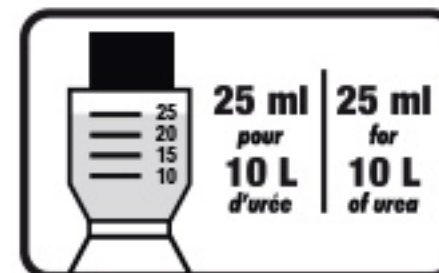
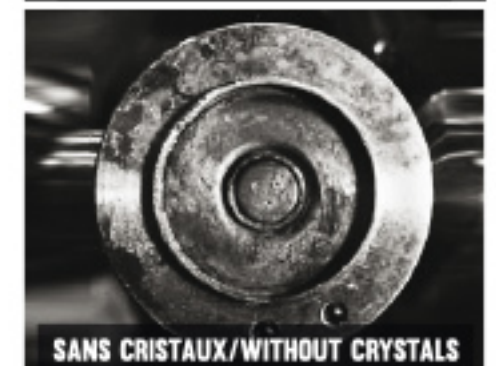
Dans certaines conditions de fonctionnement, la température des gaz d'échappement n'est pas suffisante pour que la réaction d'oxydoréduction soit complète ce qui favorise l'accumulation de dépôts dans le catalyseur SCR. WARM UP® Urea Crystal Cleaner empêche la formation de cristaux d'acide cyanurique dans le système de réduction catalytique sélective (SCR) ainsi que l'encrassement des injecteurs prévenant ainsi les risques d'immobilisation. Il conditionne et protège la solution d'urée pendant un stockage prolongé.

► Les avantages :

- ✓ Empêche la formation des cristaux à des températures inférieures à -10°C.
- ✓ Nettoie le système d'injection d'urée.
- ✓ Optimise la pulvérisation de l'injecteur.
- ✓ Accélère la conversion de l'urée en ammoniac.
- ✓ Permet une pulvérisation plus fine de la solution à base d'urée en diminuant sa tension de surface
- ✓ Augmente l'efficacité du catalyseur SCR (réduction catalytique sélective).
- ✓ Durée de vie plus longue de la SCR.
- ✓ Formule concentrée pour tous types de véhicules (véhicules légers & poids lourds)
- ✓ Empêche la corrosion du système d'échappement.

► Les points forts de cette formulation :

- ✓ Formule exclusive et spécifique pour les véhicules légers (V.L).
- ✓ Produit 2 en 1 : prévient de la cristallisation et optimise la pulvérisation.
- ✓ Évite la formation de cristaux dans la SCR.
- ✓ Réduit les émissions d'oxydes d'azote (NOX).
- ✓ Assure un fonctionnement optimal du circuit de dépollution.
- ✓ La SCR (réduction catalytique sélective) est restaurée.
- ✓ Empêche les blocages dans le catalyseur SCR.
- ✓ Prévient l'augmentation de la consommation de carburant.
- ✓ Un flacon de 250 ml traite 100 litres de mélange d'urée.



► Dosage et méthode d'application :

- ✓ 25 ml pour 10 litres par solution d'urée, soit 250ml pour 100 litres.
- ✓ Ne doit pas être introduit dans le réservoir à carburant mais dans votre stockage d'urée. Appliquer avant le remplissage d'urée pour permettre un brassage mécanique en respectant le dosage indiqué.
- ✓ Ne doit être mélangé à aucun autre produit.
- ✓ Ne s'applique pas dans un poids lourd (P.L)(pour les poids lourds voir la référence WU-UCC2000N).

WARM UP®

DR300

PRODUIT : DR300
 Marque : WARM UP®
 Référence : WU-DR300
 Conditionnement : flacon de 300 ml



DPF-FAP REGENERANT 300

**Régénérant pour filtre à particules (F.A.P.),
 Monodose préventive – évite l'encrassement du F.A.P**

WARM UP® D.P.F REGENERANT 300 est un traitement préventif, catalyseur de combustion (XT3 NANO-COMBUST™) qui a été spécialement développé pour améliorer les paramètres de combustion des carburants diesel et réduire la production de suies carbonées qui s'accumulent dans le filtre à particules. Ce traitement est idéal dans le cadre d'une prévention de l'encrassement du F.A.P.

▶ Les avantages :

- ✓ Réduit la formation des suies carbonées.
- ✓ Améliore les paramètres de combustion des carburants diesel.
- ✓ Assure une régénération du filtre à particules 2 fois plus rapide et complète.
- ✓ Préviend l'encrassement du filtre à particules et du catalyseur à oxydation.
- ✓ Permet une régénération permanente à bas régime et sur les petits parcours.
- ✓ Réduit le colmatage du filtre à particules et du pot catalytique à oxydation.
- ✓ Evite l'obstruction du F.A.P et réduit les frais d'entretien.
- ✓ Réduit les surconsommations et les pertes de performance moteur.
- ✓ Prolonge la durée de vie du filtre à particules et du catalyseur.
- ✓ Préviend la baisse de performance et de l'endommagement moteur dus à l'obstruction du FAP.
- ✓ Réduit l'encrassement des systèmes de post-traitement des gaz d'échappement : E.G.R, F.A.P., échappement et pot catalytique à oxydation.

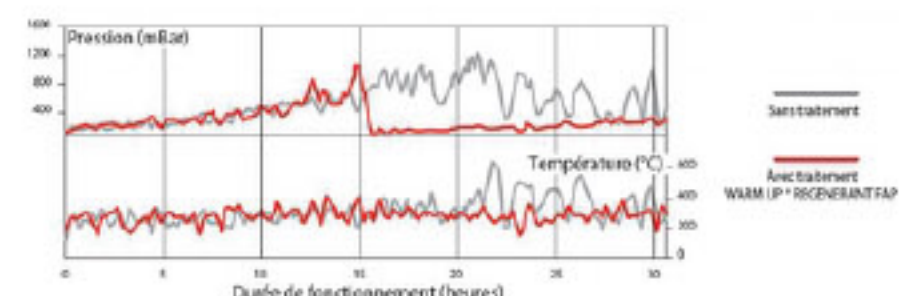


▶ Les points forts de cette formulation :

- ✓ Un traitement tous les deux pleins.
- ✓ Contient les procédé XT3 NANO-COMBUST™ actif en post-combustion : formule exclusive tri-catalyseur de combustion, soit 3 concentrations différentes de nano-particules pour une meilleure efficacité de traitement et une combustion des suies carbonées beaucoup plus tôt : 250°C en moyenne contre 550°C habituellement.
- ✓ Conforme aux dernières recommandations constructeurs et normes antipollution : EURO 4, 5 et 6. Compatible : diesel, turbo diesel, anciennes et nouvelles générations, injection directe, injection indirecte, sonde lambda, vanne E.G.R., F.A.P. (additivé ou non additivé) et pot catalytique à oxydation.
- ✓ Très bon rapport qualité/prix.

▶ Dosage et méthode d'application :

- ✓ Appliquer le flacon puis remplir 30 litres de carburant diesel et rouler.
- ✓ Ne pas hésiter à maintenir un régime régulier supérieur à 2500 tr/ minute lors du traitement.
- ✓ Un flacon de 300 ml s'applique tous les 2 pleins, permet une prévention continue lorsqu'il est appliqué régulièrement.
- ✓ Respecter scrupuleusement la procédure et la dose prescrite, ne pas surdoser sous peine d'endommager le moteur.
- ✓ Traitement préventif à appliquer tous les 3000 km afin d'assurer une propreté continue du F.A.P.
- ✓ Pour les F.A.P saturés et très encrassés, utiliser le traitement curatif: WARM UP® D.P.F. REGENERANT 1000 (curatif monodose).



WARM UP®

DR1000-MULTI

PRODUIT : DR1000MULTI

Marque : WARM UP®

Référence : WU-DR1000MULTI

Conditionnement : flacon doseur de 1 litre

**TRAITE
1000
LITRES**



DPF-FAP REGENERANT MULTI

**Régénérant pour filtre à particules (F.A.P.),
Traitement préventif, évite l'encrassement du F.A.P.**

WARM UP® D.P.F. REGENERANT MULTI est un traitement préventif, catalyseur de combustion (XT3 NANO-COMBUST™) qui a été spécialement développé pour améliorer les paramètres de combustion des carburants diesel et réduire la production de suies carbonées qui s'accumulent dans le filtre à particules. Ce traitement est idéal dans le cadre d'une prévention de l'encrassement du F.A.P. et assure une très nette réduction des dépôts sur la surface du filtre à particules. Sa formule hautement concentrée et son conditionnement innovant lui permettent de traiter jusqu'à 1000 litres de carburant.

▶ Les avantages :

- ✓ Réduit la formation des suies carbonées.
- ✓ Traite 1000 litres de carburant.
- ✓ Améliore les paramètres de combustion des carburants diesel.
- ✓ Assure une régénération du filtre à particules 2 fois plus rapide et complète.
- ✓ Préviend l'encrassement du filtre à particules et du catalyseur à oxydation.
- ✓ Permet une régénération permanente à bas régime et sur les petits parcours.
- ✓ Réduit le colmatage du filtre à particules et du pot catalytique à oxydation.
- ✓ Evite l'obstruction du F.A.P et réduit les frais d'entretien.
- ✓ Réduit les surconsommations et les pertes de performance moteur.
- ✓ Prolonge la durée de vie du filtre à particules et du catalyseur.
- ✓ Préviend la baisse de performance et de l'endommagement moteur dus à l'obstruction du FAP.
- ✓ Réduit l'encrassement des systèmes de post-traitement des gaz d'échappement : E.G.R, F.A.P., échappement et pot catalytique à oxydation.

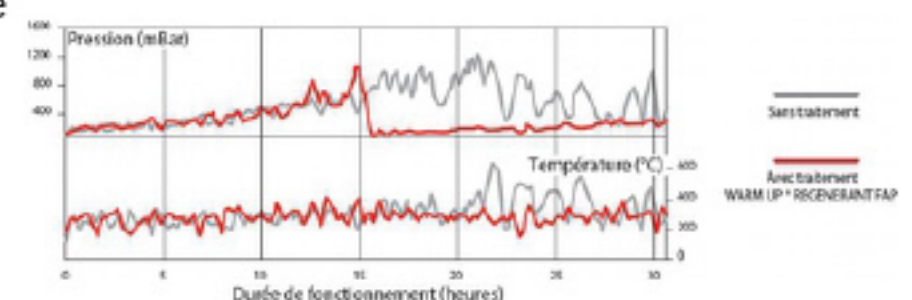


▶ Dosage et méthode d'application :

- ✓ Traite 1000 litres de carburant, s'applique tous les 2 pleins, soit 40 pleins de 50 litres avec 1 litre de produit (très économique). Idéal pour les cuves, les poids lourds, les machines industrielles, le travaux public, le génie civil et les automobiles.
- ✓ Contient les procédé XT3 NANO-COMBUST™ actif en post-combustion : formule exclusive tri-catalyseur de combustion, soit 3 concentrations différentes de nano-particules pour une meilleure efficacité de traitement et une combustion des suies carbonées beaucoup plus tôt : 250°C en moyenne contre 550°C habituellement.
- ✓ Très bon rapport qualité/prix.

▶ Dosage et méthode d'application :

- ✓ Réservoir vide, presser et remplir le doseur en fonction du volume de carburant à traiter : 1 litre traite 1000 litres (ou 20ml traite 20 litres).
 - ✓ Verser le dosage adéquat dans le réservoir et faire le plein.
 - ✓ Ne pas hésiter à monter au delà de 3000 tr/ min lors du plein traité.
 - ✓ Traitement à appliquer tous les deux pleins.
 - ✓ Respecter scrupuleusement la procédure et la dose prescrite, ne pas surdoser sous peine d'endommager le moteur.
 - ✓ Traitement préventif à appliquer en continue afin d'en assurer l'efficacité.
 - ✓ Pour les F.A.P saturés et très encrassés, utiliser le traitement curatif : WARM UP® DR1000 CURATIF MONODOSE.
 - ✓ Conforme aux dernières recommandations constructeurs et normes antipollution : EURO 4,5 et 6. Compatible : diesel, turbo diesel, anciennes et nouvelles générations, injection directe, injection indirecte, sonde lambda, vanne E.G.R., F.A.P (additivé ou non-additivé) et pot catalytique à oxydation.
- Bien respecter le dosage prescrit, ne pas surdoser sous peine d'endommager le moteur.



WARM UP®

DCS750

PRODUIT : DPF CLEANING SHOT
 Marque : WARM UP®
 Référence : WU-DCS750
 Conditionnement : aérosol de 750 ml

DPF CLEANING SHOT

Nettoyant décarbonant et dégraissant pour filtre à particules (FAP).

Le nettoyant décarbonant pour filtre à particules DPF CLEANING SHOT est un produit issu des dernières technologies de nettoyage des FAP par aérosol. Il dissout et élimine tout encrassement et dépôt de suie accumulés dans les FAP et catalyseurs, sans aucun démontage, avec peu de temps d'immobilisation du véhicule. Il supprime les pertes de puissance et pannes liées à l'encrassement des FAP et catalyseurs et rétablit leurs performances de fonctionnement.

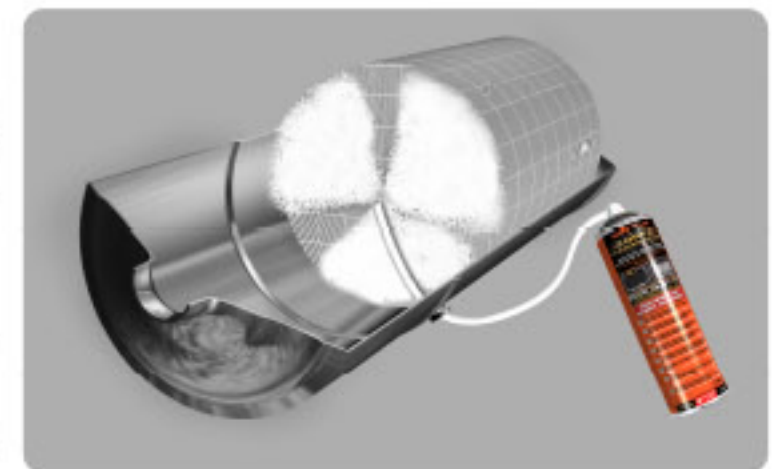


▶ Les avantages :

- ✓ Dissout et élimine tout encrassement et dépôt de suie accumulés dans les FAP et catalyseurs.
- ✓ Permet un nettoyage sans démontage du FAP.
- ✓ Nettoyage intégral de la surface grâce à son diffuseur qui pulvérise à 180°
- ✓ 2 applications possibles : par la sonde de température du FAP (préférable) ou par la durite du capteur de pression différentielle.
- ✓ Applicable aux filtres à particules diesel (DPF) et essence (GPF).
- ✓ Applicable à tous types de FAP y compris les FAP additivés (système FBC), dissout les résidus de cérine.
- ✓ Prolonge la durée de vie du FAP.
- ✓ Puissance moteur retrouvée et optimisée.
- ✓ Non corrosif, innocuité totale vis-à-vis des matériaux.

▶ Les points forts de cette formulation :

- ✓ 2 en 1 : nettoyant décarbonant pour les suies carbonnées et dégraissant pour les vapeurs grasses venant du carburant et des combustions d'huile.
- ✓ Maxi format 750 ml soit plus de volume que dans un aérosol de 400ml.
- ✓ Action rapide : agit en 15 minutes.
- ✓ Mousse active pénétrante pour une meilleure efficacité sur la surface.
- ✓ Livré avec 1 sonde de pulvérisation équipée d'un diffuseur à 180°.
- ✓ Contient une bague d'étanchéité pour éviter les fuites et les projections lors de l'application.



▶ Dosage et méthode d'application :

- ✓ Utiliser sur moteur à l'arrêt et froid. Secouer avant usage. Pulvériser par la sonde de température (de préférence) ou par le capteur de pression différentielle 3 à 5 coups par intervalle de 5 minutes jusqu'à vider l'aérosol. Faire tourner le moteur au ralenti jusqu'à écoulement du produit par l'échappement (réaliser cette opération dans un espace ventilé avec port des équipements de sécurité : gants, lunettes et masque. Afin d'éviter les projections de produit boucher l'orifice avec la rondelle d'étanchéité noire). Ensuite réaliser un parcours routier à un régime moteur de 2500 tours/minute pendant 30 minutes. Lancer une régénération forcée du FAP. Vérifier les valeurs. Eliminer le code défaut moteur si besoin.
- ✓ Un aérosol de 750 ml traite 1 FAP.

WARM UP®

DR1000

PRODUIT : DPF-REGENERANT 1000
 Marque : WARM UP®
 Référence : WU-DR1000
 Conditionnement : flacon de 1000 ml



DPF-FAP REGENERANT 1000 Régénérant pour filtre à particules (F.A.P.), Monodose curative – évite l'encrassement du F.A.P

WARM UP® D.P.F REGENERANT 1000 est un traitement professionnel, catalyseur de combustion, développé pour permettre le nettoyage sans démontage des systèmes de post-traitement des gaz d'échappement des moteurs diesel. Ses composants actifs XT3 NANO-COMBUST™ agissent dans les gaz d'échappement pour éliminer les suies et réduire les risques de colmatage du filtre à particules.

▶ Les avantages :

- ✓ Elimine les suies en abaissant leur température de combustion.
- ✓ Assure une régénération du filtre à particules 5 fois plus rapide et complète.
- ✓ Préviend l'encrassement du filtre à particules et du catalyseur à oxydation.
- ✓ Permet une régénération permanente à bas régime et sur les petits parcours.
- ✓ Réduit le colmatage du filtre à particules et du pot catalytique à oxydation.
- ✓ Evite l'obstruction du F.A.P et réduit les frais d'entretien.
- ✓ Réduit les surconsommations et les pertes de performance moteur.
- ✓ Prolonge la durée de vie du filtre à particules et du catalyseur.
- ✓ Réduit les émissions polluantes (particules, NOX, CO2).
- ✓ Préviend la baisse de performance et de l'endommagement moteur dus à l'obstruction du FAP.
- ✓ Réduit l'encrassement des systèmes de post-traitement des gaz d'échappement : E.G.R, F.A.P., échappement et pot catalytique à oxydation.
- ✓ Conforme aux dernières recommandations constructeurs et normes antipollution : EURO 4,5 et 6. Compatible : diesel, turbo

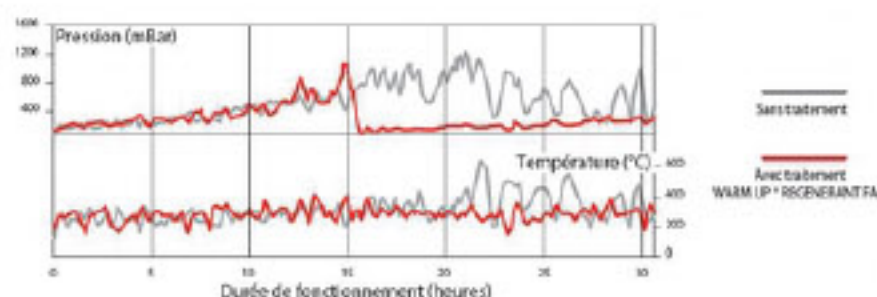


▶ Les points forts de cette formulation :

- ✓ Un traitement tous les deux pleins.
- ✓ Contient les procédé XT3 NANO-COMBUST™ actif en post-combustion : formule exclusive tri-catalyseur de combustion, soit 3 concentrations différentes de nano-particules pour une meilleure efficacité de traitement et une combustion des suies carbonées beaucoup plus tôt : 250°C en moyenne contre 550°C habituellement.
- ✓ Conforme aux dernières recommandations constructeurs et normes antipollution : EURO 4, 5 et 6. Compatible : diesel, turbo diesel, anciennes et nouvelles générations, injection directe, injection indirecte, sonde lambda, vanne E.G.R., F.A.P. (additivé ou non additivé) et pot catalytique à oxydation.
- ✓ Contient le procédé XT2-ANTIFRICTION DU METAL : pour améliorer la lubrification des injecteurs.
- ✓ Très bon rapport qualité/prix.

▶ Dosage et méthode d'application :

- ✓ Appliquer avant le plein de carburant diesel (remplir entre 30 et 40 litres de carburant, 25 litres au minimum).
- ✓ Ne pas hésiter à maintenir un régime régulier supérieur à 2500 tr/ minute lors du traitement.
- ✓ Procédure à maintenir jusqu'à ce que le réservoir soit vide, effectuer de préférence des parcours autoroutiers.
- ✓ Ne pas appliquer dans les moteurs essence.
- ✓ Un flacon d'1 litre suffit pour un moteur standard automobile, respecter scrupuleusement la procédure et la dose prescrite, ne pas surdoser sous peine d'endommager le moteur. Traitement curatif à appliquer tous les 10000km.
- ✓ Pour les FAP fortement saturés : effectuer la procédure ci-dessus et déclencher une régénération forcée à la moitié du réservoir traité.



WARM UP®

KSGD800

PRODUIT : D.P.F. CLEANING KIT

Marque : WARM UP®

Référence : KSGD800

Conditionnement : 1 boîte comprenant matériel + chimie



D.P.F. CLEANING KIT Kit de nettoyage pour filtre à particules (F.A.P).

Les dernières normes antipollution visant à réduire les émissions polluantes ont contraint les constructeurs à intégrer des filtres à particules aux échappements V.L. (depuis 2011) et P.L. (à partir d'EURO VI). Face à un combustible diesel de plus en plus chargé en biocarburant (14% en EURO VI) et de petits parcours souvent en ville, le F.A.P. s'encrasse et se colmate. Le changement de F.A.P. étant onéreux et contraignant, WARM UP® se présente comme une alternative à travers une solution de nettoyage efficace, économique et applicable à toutes les marques de véhicules.

► Les avantages :

- ✓ Économique car évite le changement de F.A.P.
- ✓ Ne nécessite aucun démontage et aucune intervention mécanique.
- ✓ Dissout les dépôts sans agglomération et sans laisser de cendres.
- ✓ Pistolet et sondes de marque WARM UP® pour un nettoyage jusqu'à 12 bar de pression (175 psi).
- ✓ Innovant : un kit applicable à toutes les marques de véhicules et à tous les profils de F.A.P.
- ✓ Performant : ses sondes uniques lui permettent 3 applications différentes suivant la marque du véhicule et l'accessibilité du F.A.P.
- ✓ Assure un nettoyage complet et rapide en moins de 45 minutes.
- ✓ Chimie innovante qui permet une innocuité totale (sans danger) vis à vis des matériaux : ne contient aucun solvant ni agent corrosif. Contient 3 chimies différentes : 1 fluide de nettoyage, 1 fluide de rinçage, 1 additif FAP.
- ✓ Très bon rapport qualité / prix

► Inclus dans la boîte kit-fap WARM UP :



1 pistolet de pulvérisation 12 bar (175 psi) avec son godet de 800 ml.



1 sonde de pulvérisation conique.



1 durite de connection entrée F.A.P.



1 sonde de pulvérisation 4 trous.



1 litre de fluide de nettoyage.



1 litre de fluide de rinçage.



1 additif régénérant F.A.P.

► ETAPE 1 : choix de la méthode d'application - nettoyage du f.a.p.

METHODE 1 : si il n'y a aucun accès direct sur le F.A.P.

Enlever la durite d'entrée du capteur de pression différentielle du F.A.P. située en amont dans le compartiment moteur puis insérer dans cette durite d'entrée du F.A.P. la sonde WARM UP® conique en pressant le cône dans la durite.

OU

METHODE 2 : si la sonde de température du F.A.P. est accessible

Retirer la sonde de température du F.A.P. et introduire la sonde WARM UP® à 4 trous dans l'orifice prévu pour la sonde de température.

OU

METHODE 3 : si la durite d'entrée du capteur de pression différentielle est accessible sur le F.A.P.

Enlever la durite d'entrée du capteur de pression différentielle située en amont sur le F.A.P. et la remplacer par la durite WARM UP® fournie dans le kit, serrer la durite WARM UP® avec le collier. Ensuite insérer (presser) la sonde conique dans l'entrée de la durite WARM UP®. Nous précisons que les méthodes 2 et 3 restent les méthodes les plus performantes car elles permettent une pulvérisation directement sur le F.A.P.

Une fois la méthode choisie, mettre le moteur et l'échappement à température puis arrêter le moteur. Raccorder le pistolet au compresseur, remplir le godet du pistolet avec le traitement WARM UP® DCF1000 et respecter scrupuleusement la procédure suivante - attention le pistolet WARM UP® et ses sondes sont uniquement compatibles avec les produits WARM UP®, l'utilisation d'autres produits peut endommager le pistolet, annuler la garantie du matériel et endommager le F.A.P. :

1) Pulvériser en continu pendant 30 secondes puis faire une pause de 1 minute afin que le produit agisse.

2) Recommencer l'opération jusqu'à ce que le litre de WARM UP® DCF1000 soit entièrement consommé. Pour les poids lourds : doubler le dosage, soit 2 litres de DCF1000. Reconnecter les durites et la sonde de température.

3) Ensuite faire tourner le moteur pendant 3 minutes à un régime continu de 2500 tours/minute, travailler dans un espace ventilé (ou en extérieur) afin de ne pas respirer les gaz toxiques.

Prévoir un récipient en sortie d'échappement pour récupérer les résidus et la mousse.

La 1ère étape est terminée, vous pouvez passer à l'étape 2 (rincage F.A.P. avec le produit WARM UP® D.P.F FLUSHING FLUID – DFF1000).

► ETAPE 2 : rincage du f.a.p.

Remplir le godet du pistolet avec WARM UP® D.P.F FLUSHING FLUID (DFF1000). Procéder à la même méthode d'application que celle choisie dans l'étape 1. Raccorder le pistolet au compresseur et appliquer le traitement WARM UP® DFF1000 en respectant scrupuleusement la procédure suivante :

1) Mettre le moteur à un régime continu de 2500 tours/minute et pulvériser l'intégralité du produit, soit 1 litre de WARM UP® DFF1000 en continu (prévoir un récipient en sortie d'échappement afin de contenir les éventuels résidus de produit ou la mousse).

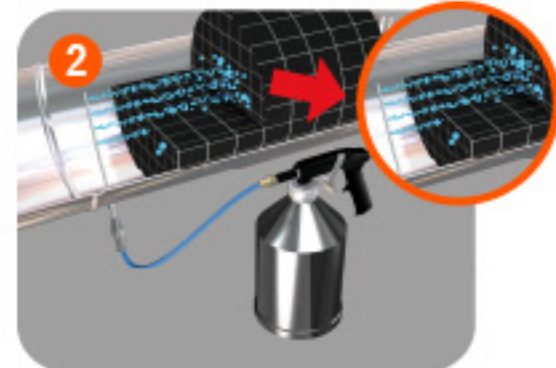
2) Une fois l'opération terminée, souffler les connectiques et les durites avant de les reconnecter, effacez les codes défaut et effectuer un essai routier pour déclencher une régénération automatisée (ou effectuer la régénération forcée à l'aide de l'outil de diagnostic).

► ETAPE 3 : régénération du f.a.p. par additivation

Verser l'additif WARM UP® D.P.F REGENERANT – DR300 dans le réservoir de carburant diesel, appliquer de préférence avant le remplissage de carburant (30 litres de carburant maximum pour assurer une bonne homogénéisation du traitement). Moteur chaud, effectuer un parcours routier d'au moins 15 minutes à un régime continu de 3500 tours/minute. Vous pouvez alors mesurer l'efficacité de nettoyage du F.A.P. à l'aide de votre appareil de diagnostic.



1 Par la durite de pression différentielle (entrée)



2 Par la sonde de température



3 Remplacement de la durite de pression différentielle (entrée)



WARM UP® DH1000

PRODUIT : DECALAMINANT MOTEUR HYBRIDE ESSENCE
 Marque : WARM UP®
 Référence : WU-DH1000
 Conditionnement : 1 L

DETOX® HYBRID

Décalaminant moteur hybride essence.

7 en 1 : chambre de combustion, admission, vanne EGR, têtes de pistons, segments, soupapes et catalyseur.

Les carburants de nouvelle génération ont rendu les moteurs hybrides plus sensibles à l'encrassement. Baisse de puissance, à-coups, ralenti irrégulier, difficultés de démarrage à froid... sont devenus des symptômes récurrents. Ces dysfonctionnements qui congestionnent le moteur sont essentiellement dus à un encrassement des soupapes, des segments et de la chambre de combustion. DETOX® HYBRID est un hyper lubrifiant et nettoyant spécialement conçu pour les motorisations hybrides essence de tous types : semi hybride, full hybride et hybride essence rechargeable. Traitement curatif nouvelle génération : ses agents actifs agissent en chambre de combustion par un principe chimique afin d'éliminer les suies carbonées, réduire les consommations, améliorer les performances et libérer le moteur de son encrassement.



► Les avantages :

- ✓ Réduit le colmatage de l'admission. Dissout les dépôts de la vanne EGR.
- ✓ Optimise les performances d'injection.
- ✓ Dissout les boues, les suies, les gommages et résidus de combustion.
- ✓ Améliore les compressions.
- ✓ Réduit la consommation de carburant.
- ✓ Décalamine la chambre de combustion.
- ✓ Décalamine les têtes de pistons. Libère les segments de leur encrassement.
- ✓ Dégomme les soupapes.
- ✓ Diminue la consommation d'huile.
- ✓ Réduit les émissions de gaz d'échappement : HC, le CO, le CO2 et les PM.
- ✓ Elimine les suies en abaissant leur température de combustion.
- ✓ Elimine les contre-pressions suite aux encrassements.
- ✓ Conforme aux dernières recommandations constructeurs.
- ✓ Evite le colmatage des post-traitements des gaz d'échappement : EGR, turbo, pot catalytique à oxydation et filtre à particules.
- ✓ Compatible : injection directe (HPi), mono-pont (SPi), multi-points (MPi), essences sans plomb 95, sans plomb 98, systèmes au gaz, E10, éthanol, biocarburants essence, hybrides, moteurs essence anciennes et nouvelles générations, sonde lambda, catalyseur, EGR essence et filtre à particules essence.



► Les points forts de cette formulation :

- ✓ Formule concentrée et action instantanée.
- ✓ Actif par un principe chimique en chambre de combustion.
- ✓ Contient le procédé XT3 NANO-COMBUST™ actif en post-combustion : formule exclusive tri-catalyseur de combustion, soit 3 concentrations différentes de nano-particules pour une meilleure efficacité de traitement et une combustion des suies carbonées beaucoup plus tôt : 250°C en moyenne contre 550°C habituellement.

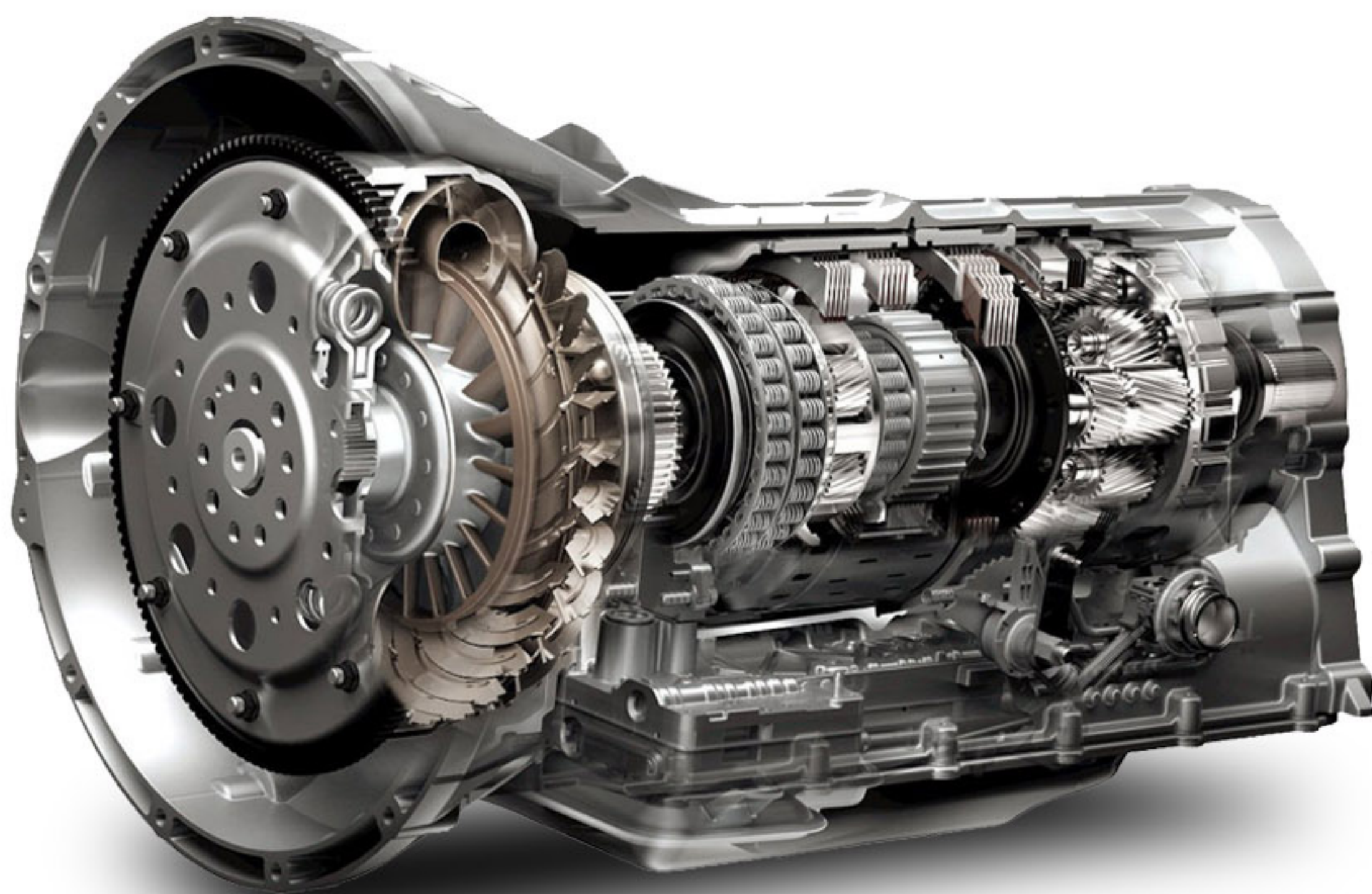


► Dosage et méthode d'application :

- ✓ Verser le flacon de 1 litre dans le réservoir de carburant (réservoir vide) puis remplir avec 20 litres de carburant essence.
- ✓ Rouler sur des parcours autoroutiers par session minimum de 30 minutes à un régime moteur régulier de 3500 tours/minute jusqu'à ce que le réservoir soit vide (rouler en vitesse inférieure pour ne pas dépasser les limitations de vitesse).
- ✓ Compatible tous types de moteurs essence anciennes et nouvelles générations (ne nuit pas aux filtres à particules). 1 litre traite 1 moteur standard (véhicule léger), pour une efficacité totale respecter scrupuleusement la méthode d'application et le dosage prescrit.

WARM UP®

**BOÎTE DE
VITESSES (VL)**



WARM UP®

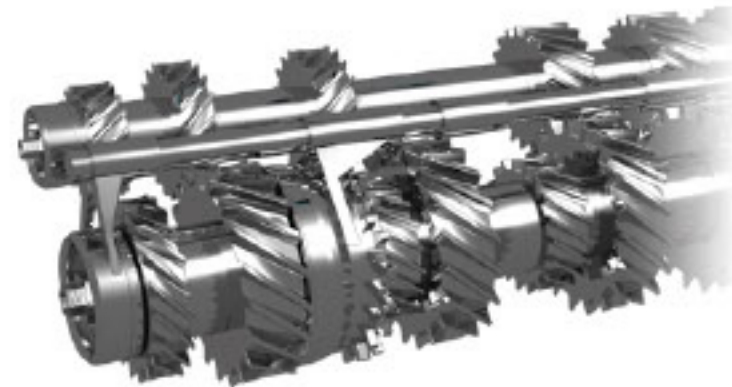
GF150

PRODUIT : GOLD FORMULA
 Marque : WARM UP®
 Référence : WU-GF150
 Conditionnement : tube applicateur de 150 ml

GOLD FORMULA 150

Anti-usure et stop-fuite d'huile pour boîte de vitesses manuelle.

WARM UP® GOLD FORMULA 150 est un traitement de nouvelle technologie pour les boîtes de vitesses manuelle. Grâce à son embout applicateur et sa formule 2 en 1 : anti-usure et stop-fuite d'huile, il se présente comme la solution de maintenance idéale pour lutter contre les passages difficiles, l'usure, les bruits et les pertes d'huile des boîtes manuelles.



► Les avantages :

- ✓ Réduit frictions, usure et hautes températures.
- ✓ Améliore les propriétés anti-usure et extrêmes pressions de l'huile.
- ✓ Prolonge la durée de vie de la boîte de vitesse.
- ✓ Facilite le passage des vitesses (réduit les grattages à chaud ou à froid).
- ✓ Diminue les bruits de fonctionnement.
- ✓ Améliore la souplesse et couple. Développe les performances.
- ✓ Protège du démarrage à froid.
- ✓ Assure une lubrification hydrodynamique en conditions extrêmes de charge.
- ✓ Evite le serrage et le grippage.
- ✓ Traitement par ionisation et film de surface de 1 à 3 microns.
- ✓ Ne modifie pas les tolérances mécaniques (synchroniseurs).
- ✓ Préviend et stoppe les fuites d'huile.
- ✓ Restaure les propriétés et regonfle les joints toriques internes et externes (inefficace sur les joints cassés ou fissurés, aucune action sur les joints papiers).
- ✓ Peut être utilisé comme traitement de prémontage des boîtes de vitesses manuelles neuves.
- ✓ Compatible avec les huiles à engrenages destinées aux boîtes de vitesses mécaniques (SAE 75 à 140) et les huiles hydrauliques de base minérale ou synthétique.
- ✓ S'applique dans les boîtes mécaniques, les boîtes séquentielles et les carters secs.

► Les points forts de cette formulation :

- ✓ Formule 2 en 1 : anti-usure et stop-fuite d'huile.
- ✓ Contient XT2-NANO® METAL TREATMENT : hyper-lubrifiant et traitement anti-usure des surfaces métalliques.
- ✓ Ne contient aucune particule solide (P.T.F.E, céramique, silicone, molybdène, graphite), les particules solides créant une instabilité dans l'huile et une agglomération sur les surfaces. Ne nécessite aucun changement d'huile ou vidange au préalable.

► Dosage et méthode d'application :

- ✓ Boîte de vitesses manuelle standard (jusqu'à 3 litres d'huile) : 1 tube de 150ml. Autres : 10% du volume d'huile.
- ✓ Huile à température, verser le dosage prescrit par l'orifice de remplissage d'huile de boîte de vitesses manuelle.
- ✓ S'applique directement dans l'huile, ne nécessite aucune vidange au préalable.
- ✓ Application préventive ou curative recommandée à chaque vidange.
- ✓ Ne pas appliquer dans les boîtes de vitesses automatiques (pour les boîtes de vitesses automatiques voir la référence : WU-ATP250 WARM UP® AUTOMATIC TRANSMISSION PROTECTANT).



WARM UP®

ATF400

PRODUIT : AUTOMATIC TRANSMISSION FLUSH
 Marque : WARM UPC
 Référence : WU-ATF400
 Conditionnement : flacon de 400 ml
 Famille : traitements d'huile



AUTOMATIC TRANSMISSION FLUSH

**Désembouant et rinçage pour boîte de vitesses automatique.
 Formule détergente et dispersante sans solvant nocif.**

Les boues, les dépôts et les différents résidus d'huile sont souvent la cause de dysfonctionnements et d'usure prématurée des boîtes automatiques. Les boîtes de vitesses automatiques ayant des mécanismes très complexes avec des faibles tolérances entre les différentes pièces, nécessitent d'avoir en permanence un circuit d'huile propre et sans résidus afin d'éviter toute problématique. WARM UP® AUTOMATIC TRANSMISSION FLUSH est un traitement de nouvelle génération, spécialement développé pour le rinçage des boîtes automatiques. Sa formule exclusive détergente et dispersante permet de dissoudre progressivement les boues et les résidus afin de les évacuer par la vidange ou par la purge du circuit d'huile ATF (avec machine de nettoyage).

▶ Les avantages :

- ✓ Nettoie l'intégralité du circuit d'huile ATF de la boîte de vitesses automatique.
- ✓ Formule détergente et dispersante, sans solvant nocif.
- ✓ Dissout et élimine progressivement les boues, les dépôts, les impuretés et les résidus.
- ✓ Micronise les particules et les boues pour éviter leur agglomération.
- ✓ Met en suspension les particules pour permettre leur évacuation progressive par la vidange.
- ✓ Prolonge la durée de vie de la boîte de vitesses automatique par une diminution de l'encrassement, des surpressions et des contraintes mécaniques.
- ✓ Améliore la circulation de l'huile neuve et contribue à un meilleur refroidissement.
- ✓ Renforce le pouvoir lubrifiant de la nouvelle huile ATF par une meilleure adhérence du film sur la surface.
- ✓ Evite une saturation prématurée des dopes (additifs) de la nouvelle huile ATF.
- ✓ Réduit l'oxydation, la corrosion et la formation de mousse.
- ✓ Sans danger pour les joints, le métal et les pièces en friction.
- ✓ Compatible avec toutes les huiles ATF.
- ✓ Applicable à tous types de boîtes automatiques, DSG et robotisées. Compatible boîtes CVT et séquentielles.
- ✓ Application manuelle ou avec les machines de nettoyage de boîtes automatiques.

▶ Les points forts de cette formulation :

- ✓ Formule ultra-concentrée détergente et dispersante : micronisation des dépôts et mise en suspension pour une évacuation progressive par la vidange.
- ✓ Formule sans solvant nocif (nocif pour les joints, le métal et les pièces en friction).
- ✓ Applicable à tous types de boîtes automatiques.
- ✓ Nettoyage rapide en moins de 20 minutes.
- ✓ S'utilise avec les machines de nettoyage des boîtes automatiques.



▶ Dosages et méthode d'application :

- ✓ Boîte de vitesses automatique (jusqu'à 9 litres d'huile) : 1 flacon de 400ml. Autres : 10% du volume d'huile.
- ✓ S'applique manuellement ou avec les machines de nettoyage de boîte de vitesses automatique.
- ✓ Avant la vidange, huile à température, verser le dosage recommandé par l'orifice de remplissage d'huile de boîte automatique.
- ✓ Maintenir le niveau d'huile recommandé par le constructeur.
- ✓ Moteur tournant, mettre la boîte automatique en position neutre (N) pendant 5 à 10 minutes puis faire varier les vitesses en montant les régimes pendant 10 minutes, vidanger et mettre la nouvelle huile ATF.

WARM UP®

AC100

PRODUIT : ATF CONVERTOR

Marque : WARM UP®

Référence : WU-AC100

Conditionnement : tube applicateur de 100ml

ATF CONVERTOR

Anti-vibration convertisseur de couple pour boîte de vitesses automatique.



WARM UP® ATF CONVERTOR est un traitement de nouvelle technologie pour les boîtes de vitesses automatiques. Grâce à son embout applicateur et sa formule 2 en 1 : anti-usure et stop-fuite d'huile, il se présente comme la solution de maintenance idéale pour lutter contre les passages difficiles, l'usure, les bruits et les pertes d'huile des boîtes automatiques.

► Les avantages :

- ✓ Réduit frictions, usure et hautes températures.
- ✓ Améliore les propriétés anti-usure et extrêmes pressions de l'huile.
- ✓ Prolonge la durée de vie de la boîte de vitesse.
- ✓ Facilite le passage des vitesses (réduit les grattages à chaud ou à froid).
- ✓ Diminue les bruits de fonctionnement.
- ✓ Améliore la souplesse et couple. Développe les performances.
- ✓ Protège du démarrage à froid.
- ✓ Assure une lubrification hydrodynamique en conditions extrêmes de charge.
- ✓ Evite le serrage et le grippage.
- ✓ Traitement par ionisation et film de surface de 1 à 3 microns.
- ✓ Ne modifie pas les tolérances mécaniques (synchronisateurs).
- ✓ Préviend et stoppe les fuites d'huile.
- ✓ Restaure les propriétés et regonfle les joints toriques internes et externes (inefficace sur les joints cassés ou fissurés, aucune action sur les joints papiers).
- ✓ Peut être utilisé comme traitement de prémontage des boîtes de vitesses manuelles neuves.
- ✓ Compatible avec les huiles à engrenages destinées aux boîtes de vitesses mécaniques (SAE 75 à 140) et les huiles hydrauliques de base minérale ou synthétique.
- ✓ S'applique dans les boîtes mécaniques, les boîtes séquentielles et les carters secs.



► Les points forts de cette formulation :

- ✓ Formule 2 en 1 : anti-usure et stop-fuite d'huile.
- ✓ Contient XT2® ANTIFRICTION DU METAL : hyper-lubrifiant et traitement anti-usure des surfaces métalliques.
- ✓ Ne contient aucune particule solide (P.T.F.E, céramique, silicone, molyden, graphite), les particules solides créant une instabilité dans l'huile et une agglomération sur les surfaces. Ne nécessite aucun changement d'huile ou vidange au préalable.
- ✓ Packaging avec embout verseur pour une meilleure application par l'orifice de remplissage d'huile.

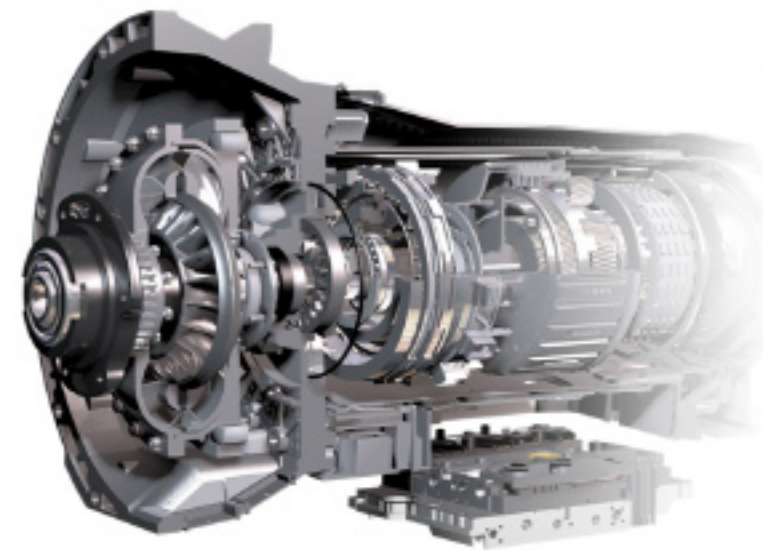
► Dosage et méthode d'application :

- ✓ Boîte de vitesses standard (jusqu'à 9 litres d'huile) : 1 tube de 100ml. Autres : 1% du volume d'huile.
- ✓ Huile à température, verser le dosage prescrit par l'orifice de remplissage d'huile de boîte de vitesses automatique.
- ✓ S'applique directement dans l'huile, ne nécessite aucune vidange au préalable.
- ✓ Application préventive ou curative recommandée à chaque vidange.

WARM UP®

ATP250

PRODUIT: AUTOMATIC TRANSMISSION PROTECTANT
 Marque: WARM UP®
 Référence: WU-ATP250
 Conditionnement: tube applicateur de 250 ml
 Famille: traitement huile



AUTOMATIC TRANSMISSION PROTECTANT

Anti-usure et stop-fuite d'huile pour boîte de vitesses automatique, boîte de vitesses à double embrayage, DSG et robotisées.

WARM UP® AUTOMATIC TRANSMISSION PROTECTANT est un traitement de nouvelle génération pour les boîtes de vitesses automatique. Grâce à son embout applicateur et sa formule 2 en 1 : anti-usure et stop-fuite d'huile, il se présente comme la solution de maintenance idéale pour lutter contre les passages de vitesses difficiles, les bruits et les pertes d'huile des boîtes automatiques.

► Les avantages :

- ✓ Réduit usure et hautes températures.
- ✓ Diminue les bruits de fonctionnement.
- ✓ Facilite le passage des vitesses et améliore la souplesse.
- ✓ Réduit le patinage à chaud.
- ✓ Améliore les propriétés anti-usure de l'huile.
- ✓ Prolonge la durée de vie de la boîte de vitesses automatiques.
- ✓ Réduit les coûts d'entretien et de maintenance.
- ✓ Améliore les performances.
- ✓ Protège du démarrage à froid.
- ✓ Prévient et stoppe les fuites d'huile.
- ✓ Regonfle les bagues d'étanchéité et les joints : joints toriques internes et externes (inefficace sur les joints cassés ou fissurés, aucune action sur les joints papiers).
- ✓ Réduit l'oxydation et la formation de mousse.
- ✓ Compatible avec toutes les huiles ATF.
- ✓ Applicable aux boîtes automatiques, boîtes de vitesses à double embrayage, DSG et robotisées.



► Les points forts de cette formulation :

- ✓ Formule 2 en 1 : anti-usure et stop-fuite d'huile (regonfle les joints).
- ✓ Contient le procédé XT2® ANTIFRICTION DU METAL : hyper-lubrifiant et traitement anti-usure des surfaces métalliques.
- ✓ Formule 100% synthétique : ne contient aucune particule solide type P.T.F.E, céramique, silicone, molybdène, graphite.
- ✓ Packaging avec embout verseur pour une meilleure application par l'orifice de remplissage d'huile.

► Dosage et méthode d'application :

- ✓ Boîte de vitesses automatique (jusqu'à 9 litres d'huile) : 1 tube de 250ml. Autres : 2,5% dans l'huile.
- ✓ Huile à température, verser le dosage prescrit par l'orifice de remplissage d'huile de la boîte de vitesses automatique. S'applique directement dans l'huile avec ou sans vidange préalable (maintenir le niveau d'huile recommandé par le constructeur).
- ✓ Application préventive ou curative recommandée à chaque entretien.
- ✓ Pour les problématiques de vibrations du convertisseur de couple, utiliser le produit WARM UP® ATF CONVERTOR référence WU-AC100.
- ✓ Ne pas appliquer dans les boîtes de vitesses manuelles (pour les boîtes de vitesses manuelles voir référence WU-GF150).

WARM UP®

**CARBURANT,
INJECTEURS
ET POMPE À INJECTION
(VL)**



WARM UP®

DF300

PRODUIT : DIESEL FLUSH
 Marque : WARM UP®
 Référence : WU-DF300
 Conditionnement : flacon de 300 ml

DIESEL FLUSH **Nettoyant système d'injection diesel,** **produit d'entretien et de service.**

WARM UP® DIESEL FLUSH est une formule de dernière génération spécialement développée pour le nettoyage des systèmes à injection diesel. Sa formule exclusive XT2 et XT3 PROCESS permet de nettoyer le système d'injection, améliorer la lubrification des injecteurs et réduire les encrassements liés aux carburants conventionnels.



▶ **Les avantages :**

- ✓ Nettoie en profondeur l'ensemble du circuit : injecteurs, tuyauteries et chambre de combustion.
- ✓ Elimine résidus de combustion, calamine, dépôts et autres suies.
- ✓ Réduit l'encrassement de la chambre de combustion et de la vanne E.G.R.
- ✓ Améliore les performances moteur et lubrifie les aiguilles des injecteurs.
- ✓ Inhibe du processus d'oxydation et de corrosion des injecteurs et de la pompe.
- ✓ Evite l'usure et le grippage des injecteurs. Nettoie en profondeur la pompe à injection.
- ✓ Augmente l'indice de cétane : + 3 points.



▶ **Les points forts de cette formulation :**

- ✓ Répond aux normes : DW10 (injection directe Euro 5 et Common-rail) et XUD9 (injection indirecte Euro 4).
- ✓ Compatible : injection directe, Common-rail, injection indirecte, E.G.R., F.A.P., catalyseur à oxydation, moteurs anciennes et nouvelles générations, carburants diesels conventionnels et biocarburants.
- ✓ Contient le procédé XT2® ANTIFRICTION DU METAL : pour améliorer la lubrification des injecteurs.
- ✓ Contient les procédé XT3 POST-TRAITEMENT DES GAZ D'ÉCHAPPEMENT : pour réduire les suies carbonées en chambre de combustion.
- ✓ Applicable en traitement préventif et curatif.
- ✓ Une formule détergente spécifique aux carburants diesel afin de solutionner les encrassements dérivés de ce carburant (contrairement à des formules 2 en 1 « essence et diesel » qui restent dès lors moins efficaces).
- ✓ Possède une innocuité totale vis à vis des matériaux et des surfaces, il est sans danger pour les joints.
- ✓ Très bon rapport qualité/prix.

▶ **Dosage et méthode d'application :**

- ✓ Un flacon de 300ml traite un plein, appliquer avant le remplissage de carburant.
- ✓ Autre : 0,5% dans le carburant.
- ✓ Application curative : moteur tournant, mélanger le flacon de WARM UP® DIESEL FLUSH au carburant puis appliquer progressivement le mélange par le filtre à carburant ou directement par la pompe à injection.
- ✓ Appliquer tous les 5000km ou 1 fois par an.
- ✓ Ne pas appliquer dans les moteurs essence (pour les moteurs essence voir WARM UP® PETROL FLUSH).

WARM UP®

PF300

PRODUIT : PETROL FLUSH

Marque : WARM UP®

Référence : WU-PF300

Conditionnement : flacon de 300 ml



PETROL FLUSH

Nettoyant système d'injection essence. Anti-pollution, produit d'entretien et de service.

WARM UP® PETROL FLUSH est un détergent de synthèse pour carburants essence, injecteurs mono-point, multipoints, injection directe (HPI) et carburateurs. Ce traitement permet un nettoyage complet de la ligne d'alimentation, une protection du système d'injection et une amélioration des performances moteur. Il peut être utilisé à titre préventif dans le plein de carburant mais aussi en curatif par purge du système d'injection (application dans le filtre à carburant).

► Les avantages :

- ✓ Nettoie en profondeur l'ensemble du circuit : pompe de gavage, injecteurs, carburateurs et chambre de combustion.
- ✓ Elimine résidus de combustion, calamine, dépôts et autres suies.
- ✓ Action antipollution : réduit le HC, le CO, le CO2 et les PPM de carbone.
- ✓ Réduit l'encrassement de la chambre de combustion et de la vanne E.G.R.
- ✓ Améliore les performances moteur et applique un traitement antifrictions sur les aiguilles des injecteurs.
- ✓ Augmente l'indice d'octane : +2 points. Améliore la lubrification des soupapes.
- ✓ Inhibe du processus d'oxydation et de corrosion des injecteurs et de la pompe.
- ✓ Evite l'usure et le grippage des injecteurs. Nettoie en profondeur la pompe à injection.
- ✓ Compatible : E.G.R., F.A.P., catalyseur, moteurs anciennes et nouvelles générations, carburants essence avec ou sans plomb, éthanol et biocarburants.



► Les points forts de cette formulation :

- ✓ Contient le procédé XT2-ANTIFRICTION DU METAL : pour améliorer la lubrification des injecteurs.
- ✓ Contient les procédés XT3 NANO-COMBUST™ actif en post-combustion : permet de réduire les suies carbonées en chambre de combustion.
- ✓ Applicable en traitement préventif (dans le carburant) mais surtout à titre curatif par le filtre à carburant :
- ✓ permet de nettoyer le système d'injection et solutionner les débuts de grippage des injecteurs.
- ✓ Une formule détergente spécifique aux carburants essence afin de solutionner les encrassements dérivés de ce carburant (contrairement à des formules 2 en 1 « essence et diesel » qui restent dès lors moins efficaces).
- ✓ Possède une innocuité totale vis à vis des matériaux et des surfaces, il est sans danger pour les joints.
- ✓ Très bon rapport qualité/prix.



► Dosage et méthode d'application :

- ✓ Un flacon de 300ml traite un plein, appliquer avant le remplissage de carburant.
- ✓ Autre : 0,5% dans le carburant.
- ✓ Application curative : moteur tournant, mélanger le flacon de WARM UP® PETROL FLUSH au carburant puis appliquer progressivement le mélange par le filtre à carburant ou directement par la pompe à injection.
- ✓ Appliquer tous les 7000km.
- ✓ Ne pas appliquer dans les moteurs diesel (pour les moteurs diesel voir WARM UP® DIESEL FLUSH).

WARM UP®

HB300

Produit : HYBRID
 Marque : WARM UP®
 Référence : WU-HB300
 Conditionnement : flacon de 300ml

HYBRID

Hyper lubrifiant et nettoyant

WARM UP® HYBRID est un hyper lubrifiant et nettoyant spécialement conçu pour les motorisations hybrides essence de tous types : semi hybride, full hybride et hybride essence rechargeable. Il permet de nettoyer en profondeur l'ensemble du circuit de carburant. Sa formule nettoyante supprime les dépôts du système d'injection et élimine efficacement les suies carbonées en les dispersant à travers le système pendant la combustion. Il lubrifie les injecteurs, la pompe à injection, les guides de soupapes, le système d'alimentation et toute la partie supérieure de la chambre de combustion. Sa formulation spécifique permet d'éviter la phase de séparation des bio-carburants et disperse l'eau dans le carburant, évitant ainsi la corrosion.



► Les avantages :

- ✓ Nettoie et lubrifie tout le circuit d'alimentation en carburant
- ✓ Nettoie les injecteurs et évite la formation de dépôts
- ✓ Préviend la corrosion
- ✓ Limite la formation de gommages, goudrons et résines dans le système d'injection
- ✓ Préviend les excès d'émission de particules sur les injections directes d'essence
- ✓ Stabilise le carburant
- ✓ Prolonge la durée de vie du moteur
- ✓ Réduit les émissions polluantes
- ✓ Diminue la consommation de carburant

► Les points forts de cette formulation :

- ✓ Formule ultra concentrée et traitement permanent pendant 5000 km qui évite une application à chaque plein
- ✓ Contient le procédé XT2™ ANTIFRICTION DU METAL : améliore la lubrification des injecteurs

► Dosage et méthode d'application :

- ✓ Verser le flacon de 300ml dans le réservoir puis remplir avec 30 litres de carburant. Ensuite rouler à un régime supérieur à 2500 tr/min pendant 30 minutes
- ✓ Renouveler l'application tous les 5000 km



E5

E10

E85

HYBRID

WARM UP®

IPD1000

PRODUIT : INJECTION PURGE DIESEL
 Marque : WARM UP®
 Référence : WU-IPD1000
 Conditionnement : bidon de 1 litre



INJECTION PURGE DIESEL

Nettoyant purge pour systèmes d'injection diesel.

3 applications : carburant, purge moteur et machine injecteurs.

WARM UP® INJECTION PURGE DIESEL est une formule professionnelle spécialement développée pour le nettoyage des systèmes d'injection diesel. Sa formule exclusive XT2 et XT3 PROCESS permet de nettoyer le système d'injection, améliorer la lubrification des injecteurs et réduire les encrassements liés aux carburants conventionnels.

► Les avantages :

- ✓ Nettoie : réservoir, tubulures, pompe haute pression, pompe de gavage, régulateur de débit, nez d'injecteur, aiguille, soupapes et chambre de combustion.
- ✓ Rétablit les performances d'origine du système d'injection.
- ✓ Réduit la consommation de carburant.
- ✓ Supprime les trous à l'accélération
- ✓ Elimine résidus de combustion, calamine, dépôts et autres suies.
- ✓ Réduit l'encrassement de la chambre de combustion et de la vanne E.G.R.
- ✓ Améliore les performances moteur et lubrifie le système d'injection.
- ✓ Evite l'usure et le grippage des injecteurs et de la pompe à injection.
- ✓ Augmente l'indice de cétane : + 3 points. Facilite le passage au test anti-pollution.
- ✓ Compatible : injection directe, indirecte, séquentielle, Common-rail, E.G.R., F.A.P., catalyseur à oxydation, moteurs anciennes et nouvelles générations, carburants diesels conventionnels et biocarburants.



► Les points forts de cette formulation :

- ✓ Formule professionnelle hautement concentrée : traite 1 à 2 systèmes d'injection.
- ✓ 3 applications possibles : par le réservoir de carburant, en purge par aspiration du produit à travers la pompe à injection (et circuit fermé) ou avec machine de nettoyage injecteurs.
- ✓ Répond aux normes : DW10 (injection directe Euro 5, 6 et Common-rail) et XUD9 (injection indirecte Euro 4).
- ✓ Contient le procédé XT2® ANTIFRICTION DU METAL : pour améliorer la lubrification des injecteurs.
- ✓ Contient les procédé XT3 NANO-COMBUST™ actif en post-combustion : pour réduire les dépôts de suies carbonées présentes sur les soupapes et en chambre de combustions.
- ✓ Une formule détergente spécifique pour carburants diesel afin de solutionner les problématiques liées à ce carburant (contrairement à des formules 2 en 1 « essence et diesel » qui restent dès lors moins efficaces).
- ✓ Compatible normes ISO 4113:2010, SAE J967 et Lucas CAV 7-10-106.
- ✓ Possède une innocuité totale vis à vis des matériaux et des surfaces, il est sans danger pour les joints.

► Dosage et méthode d'application :

- ✓ Un flacon de 1 litre traite un plein (automobile, poids lourd, véhicules agricoles, génie civil, travaux publics).
- ✓ Remplir un minimum de 30 litres de carburant
- ✓ Rouler sur des rapports de vitesse inférieurs, à vitesse constante à un régime maximum à 2500 tours/minute
- ✓ Application purge des injecteurs : moteur tournant, mélanger le flacon de WARM UP® INJECTION PURGE DIESEL avec l'équivalence en carburant diesel puis appliquer progressivement le mélange par le filtre à carburant ou directement par la pompe à injection. Appliquer tous les 10000 km ou 1 fois par an.
- ✓ Ne pas appliquer dans les carburants essence (pour les moteurs essence voir la référence WU-IPP1000).

WARM UP®

IPP1000

PRODUIT : INJECTION PURGE PETROL
 Marque : WARM UP®
 Référence : WU-IPP1000
 Conditionnement : bidon de 1 litre



INJECTION PURGE PETROL

**Nettoyant injecteurs essence, traitement anti-pollution.
 Formule professionnelle ultra-concentrée.**

WARM UP® INJECTION PURGE PETROL est une formule professionnelle spécialement développée pour le nettoyage des systèmes d'injection essence. Sa formule exclusive XT2 et XT3 PROCESS permet de nettoyer le système d'injection, améliorer la lubrification des injecteurs et réduire les encrassements liés aux carburants conventionnels.

► Les avantages :

- ✓ Nettoie : pompe de gavage, injecteurs, tubulures, soupapes et chambre de combustion.
- ✓ Rétablit les performances d'origine du système d'injection.
- ✓ Réduit la consommation de carburant.
- ✓ Supprime les trous à l'accélération.
- ✓ Elimine résidus de combustion, calamine, dépôts et autres suies.
- ✓ Réduit l'encrassement de la chambre de combustion et de la vanne E.G.R.
- ✓ Améliore les performances moteur et lubrifie le système d'injection.
- ✓ Evite l'usure et le grippage des injecteurs et de la pompe à injection.
- ✓ Augmente l'indice d'octane : + 3 points
- ✓ Facilite le passage au test anti-pollution.
- ✓ Compatible : injection directe (HPi), mono-pont (SPi), multi-points (MPi), essences sans plomb 95, sans plomb 98, systèmes au gaz, E10, biocarburants essence, hybrides, moteurs essence anciennes et nouvelles générations, sonde lambda, catalyseur, EGR et filtre à particules (FAP).



► Les points forts de cette formulation :

- ✓ Formule professionnelle hautement concentrée.
- ✓ Contient le procédé XT2® ANTIFRICTION DU METAL : pour améliorer la lubrification des injecteurs.
- ✓ Contient les procédé XT3 NANO-COMBUST™ actif en post-combustion : pour réduire les dépôts de suies carbonées présentes sur les soupapes et en chambre de combustions.
- ✓ Applicable en traitement préventif (dans le carburant) mais surtout à titre curatif par purge du système d'injection afin de nettoyer la pompe à injection et solutionner les débuts de grippage des injecteurs.
- ✓ Une formule anti-frictions spécifique pour carburants essence afin de solutionner les problématiques liées à ce carburant (contrairement à des formules 2 en 1 « essence et diesel » qui restent dès lors moins efficaces).
- ✓ Possède une innocuité totale vis à vis des matériaux et des surfaces, il est sans danger pour les joints.

► Dosage et méthode d'application :

- ✓ Un flacon de 1 litre traite un plein (jusqu'à 80 litres).
- ✓ Appliquer avant le remplissage de carburant puis rouler en surrégime (2500 tr/min) pendant le plein traité (sauf soupape EGR à refroidissement liquide, rouler à vitesse normale.)
- ✓ Application purge des injecteurs : moteur tournant, mélanger le flacon de WARM UP® INJECTION PURGE PETROL avec l'équivalence en carburant essence puis appliquer progressivement le mélange par le filtre à carburant ou directement par la pompe à injection. Appliquer tous les 10000 km ou 1 fois par an.
- ✓ Ne pas appliquer dans les carburants diesel (pour les moteurs diesel voir la référence IPD1000).

WARM UP®

BD300

PRODUIT : BIO-DIESEL
 Marque : WARM UP®
 Référence : WU-BD300
 Conditionnement : flacon de 300ml

BIO-DIESEL Hyper lubrifiant et nettoyant

Le carburant biodiesel a tendance à rincer le réservoir et les conduites d'alimentation en carburant. Par cette action détergente il libère des résidus, impuretés et gommages qui finissent par boucher divers organes du circuit d'alimentation : pompe à carburant, pompe à injection, filtres et injecteurs. Avec un pouvoir lubrifiant inférieur au carburant diesel classique, le biodiesel lubrifie mal certains organes du circuit de carburant comme la pompe à injection, il va avoir tendance à rincer plutôt qu'à lubrifier, ce qui a moyen terme endommage les éléments mécaniques. Ainsi les laboratoires AMOSAN PETROCHEMICALS ont développé WARM UP® BIO-DIESEL qui permet de nettoyer et lubrifier l'ensemble du circuit d'injection ainsi que tous les éléments mécaniques qui le compose : carburateurs, injecteurs, soupapes d'admission, pompes à injection, pompe à carburant, soupapes d'échappement, chambres de combustion.



▶ Les avantages :

- ✓ Nettoie et lubrifie tout le système d'injection
- ✓ Réduit les émissions de gaz polluants
- ✓ Préviens l'apparition des dépôts
- ✓ Diminue l'encrassement moteur
- ✓ Stabilise le biocarburant
- ✓ Limite l'apparition des phénomènes d'oxydation du carburant
- ✓ Effet anti-corrosion
- ✓ Diminue la consommation du carburant
- ✓ Améliore le démarrage à froid

▶ Les points forts de cette formulation :

- ✓ Formule ultra concentrée et traitement permanent pendant 5000 km qui évite une application à chaque plein
- ✓ Contient le procédé XT2™ ANTIFRICTION DU METAL : améliore la lubrification des injecteurs

▶ Dosage et méthode d'application :

- ✓ Verser le flacon de 300ml dans le réservoir puis remplir avec 30 litres de carburant. Ensuite rouler à un régime supérieur à 2500 tr/min pendant 30 minutes
- ✓ Renouveler l'application tous les 5000 km



WARM UP®

BE300

PRODUIT : BIO-ETHANOL

Marque : WARM UP®

Référence : WU-BE300

Conditionnement : flacon de 300ml



BIO-ETHANOL Hyper lubrifiant et nettoyant

L'éthanol contenu dans le bioéthanol est hydrophage : absorbant l'humidité contenue dans l'air, il devient plus lourd que l'essence et descend au fond du réservoir (phase de séparation). Il se retrouve alors à être le premier composé pompé par le moteur avec l'eau ; le mélange eau/éthanol est très corrosif. L'éthanol est aussi un solvant qui dissout les résines, impuretés ou revêtements plastiques utilisés et présents dans certains réservoirs ; une fois libérées ces impuretés bouchent les filtres, carburateurs et injecteurs. L'éthanol incorporé est un produit "sec" qui va rincer et assécher, tout le contraire d'une action lubrifiante. L'essence sans plomb, elle aussi, n'est pas un carburant lubrifiant d'où la nécessité d'augmenter les capacités lubrifiantes du carburant par additivation. Ainsi les laboratoires AMOSAN PETROCHEMICALS ont développé WARM UP® BIO-ETHANOL qui permet d'éviter l'apparition de la phase de séparation du carburant, il élimine l'eau de condensation, nettoie et lubrifie l'ensemble du circuit d'injection ainsi que les éléments mécaniques et les protège de la rouille par son effet anticorrosion.

▶ Les avantages :

- ✓ Nettoie et lubrifie en profondeur l'ensemble du circuit d'injection : pompe à carburant, pompe à injection, injecteurs et chambre de combustion.
- ✓ Stabilise le biocarburant
- ✓ Protège les joints
- ✓ Réduction des frottements et de l'usure prématurée
- ✓ Rendement moteur amélioré
- ✓ Diminue la consommation de carburant
- ✓ Abaissement des températures de fonctionnement
- ✓ Diminution des bruits et vibrations

▶ Les points forts de cette formulation :

- ✓ Formule ultra concentrée et traitement permanent pendant 5000 km qui évite une application à chaque plein
- ✓ Contient le procédé XT2™ ANTIFRICTION DU METAL : améliore la lubrification des injecteurs

▶ Dosage et méthode d'application :

- ✓ Verser le flacon de 300ml dans le réservoir puis remplir avec 30 litres de carburant. Ensuite rouler à un régime supérieur à 2500 tr/min pendant 30 minutes
- ✓ Renouveler l'application tous les 5000 km



E5

E10

E85

BIOETHANOL

WARM UP®

DWP250

PRODUIT : DIESEL WINTER PROTECT
 Marque : WARM UP®
 Référence : WU-DWP250
 Conditionnement : flacon de 250 ml

DIESEL WINTER PROTECT 250

Antigel gazole routier (G.O.R), gazole non-routier (G.N.R.), biocarburants et fiouls domestiques. Traite 1 plein (jusqu'à 80 litres).



DWP250 est un traitement hydrocarbure anti-figeant et dispersant de paraffines destiné à améliorer les propriétés du fioul (F.O.D.), du gazole routier (G.O.R), du nouveau gazole non-routier (G.N.R.) et des biocarburants. DWP250 est conçu pour délivrer un haut niveau de performance dans la protection des carburants et des combustibles exposés au froid. En période hivernale l'exposition des gazoles au froid entraîne la cristallisation partielle incontrôlée des paraffines ainsi que des perturbations de fonctionnement des filtres et des moteurs. Les filtres sont particulièrement vulnérables étant donné leur faible volume et par conséquent plus contraignant à protéger. L'utilisation du traitement DWP250 devient donc incontournable pour prévenir les problèmes dûs au froid.

▶ Les avantages :

- ✓ Recommandé pour tous les moteurs diesel et installations stationnaires. Applicable aux gazoles routiers (G.O.R), gazoles non-routiers (G.N.R.), biocarburants et fiouls domestiques.
- ✓ Formule anti-figeante et dispersante de paraffine.
- ✓ Préviend les problèmes de panne et de démarrages à froid. Empêche le colmatage du filtre à basse température et disperse les cristaux de paraffines présents dans le gazole.
- ✓ Possède une innocuité totale (sans danger) vis-à-vis des métaux et des matériaux.
- ✓ Produit normalisé EN590, conforme aux recommandations des constructeurs et des pétroliers.

▶ Les points forts de cette formulation :

- ✓ Formule ultra-concentrée : 250ml traite 1 plein de carburant (jusqu'à 80 litres).
- ✓ Gain de T.L.F. (température limite de filtrabilité selon origine et provenance du carburant) : 5 à 9°C sur gazole hiver, 10 à 12°C sur gazole été, 10 à 12°C sur fioul domestique.
- ✓ Gain de P.E. (point d'écoulement)* : jusqu'à -31°C (selon origine et provenance du carburant).
- ✓ Contient le système WAFI : un anti-figeant de paraffine qui réduit les risques de colmatage des filtres.
- ✓ Contient le système WASA : un dispersant de paraffine qui micronise les cristaux pour améliorer la filtrabilité.

▶ Dosage et méthode d'application :

- ✓ Appliquer en préventif avant le remplissage de carburant. Peut être utilisé en traitement curatif afin de solutionner le point de trouble du carburant (PT), nécessite un brassage mécanique du mélange au préalable.
- ✓ Dosage : 1 flacon de 250ml pour 1 plein ou 80 litres. Température < à -25°C : doubler le dosage.
- ✓ L'utilisation de DWP250 ne nécessite aucune précaution particulière, toutefois afin que le carburant bénéficie d'une protection optimale contre le froid, le traitement doit être appliqué à des températures positives et au dosage recommandé. Ne pas stocker à une température inférieure à 5°C.



WARM UP®

DWP1000

PRODUIT : DIESEL WINTER PROTECT
 Marque : WARM UP®
 Référence : WU-DWP1000
 Conditionnement : flacon de 1000 ml

DIESEL WINTER PROTECT 1000

Antigel gazole routier (G.O.R), gazole non-routier (G.N.R.), biocarburants et fiouls domestiques.

Traite 1000 litres.

DWP1000 est un traitement hydrocarbure anti-figeant et dispersant de paraffines destiné à améliorer les propriétés du fioul (F.O.D.), du gazole routier (G.O.R), du nouveau gazole non-routier (G.N.R.) et des biocarburants. DWP1000 est conçu pour délivrer un haut niveau de performance dans la protection des carburants et des combustibles exposés au froid. En période hivernale l'exposition des gazoles au froid entraîne la cristallisation partielle incontrôlée des paraffines ainsi que des perturbations de fonctionnement des filtres et des moteurs. Les filtres sont particulièrement vulnérables étant donné leur faible volume et par conséquent plus contraignant à protéger. L'utilisation du traitement DWP1000 devient donc incontournable pour prévenir les problèmes dûs au froid.



▶ Les avantages :

- ✓ Recommandé pour tous les moteurs diesel et installations stationnaires. Applicable aux gazoles routiers (G.O.R), gazoles non-routiers (G.N.R.), biocarburants et fiouls domestiques.
- ✓ Formule anti-figeante et dispersante de paraffine.
- ✓ Préviend les problèmes de panne et de démarrages à froid. Empêche le colmatage du filtre à basse température et disperse les cristaux de paraffines présents dans le gazole.
- ✓ Possède une innocuité totale (sans danger) vis-à-vis des métaux et des matériaux.
- ✓ Produit normalisé EN590, conforme aux recommandations des constructeurs et des pétroliers.

▶ Les points forts de cette formulation :

- ✓ Formule ultra-concentrée : 1000ml traite 1000 litres.
- ✓ Gain de T.L.F. (température limite de filtrabilité selon origine et provenance du carburant) : 5 à 9°C sur gazole hiver, 10 à 12°C sur gazole été, 10 à 12°C sur fioul domestique.
- ✓ Gain de P.E. (point d'écoulement)* : jusqu'à -31°C (selon origine et provenance du carburant).
- ✓ Contient le système WAFI : un anti-figeant de paraffine qui réduit les risques de colmatage des filtres.
- ✓ Contient le système WASA : un dispersant de paraffine qui micronise les cristaux pour améliorer la filtrabilité.

▶ Dosage et méthode d'application :

- ✓ Appliquer en préventif avant le remplissage de carburant. Peut être utilisé en traitement curatif afin de solutionner le point de trouble du carburant (PT), nécessite un brassage mécanique du mélange au préalable.
- ✓ Dosage 1/1000: 1 flacon de 1000ml pour 1000 litres. Température < à -25°C : doubler le dosage.
- ✓ L'utilisation de DWP1000 ne nécessite aucune précaution particulière, toutefois afin que le carburant bénéficie d'une protection optimale contre le froid, le traitement doit être appliqué à des températures positives et au dosage recommandé. Ne pas stocker à une température inférieure à 5°C.



WARM UP®

GL1000

PRODUIT : GAS LUBE LPG

Marque : WARM UPD

Référence : WU-GL1000

Conditionnement : flacon doseur de 1 litre.

Famille : traitements carburants.

GASLUBE LPG / CNG / METHANE

Traitement anti-usure pour moteur GPL et méthane.

Hyper-lubrifiant soupapes et chambre de combustion.



Le gaz injecté dans les moteurs GPL/méthane sèche le carburant essence qui perd de ses propriétés et ne joue plus son rôle de lubrifiant et de protecteur. La chambre de combustion et les soupapes sont dès lors moins lubrifiées et le moteur s'use prématurément. WARM UP® GASLUBE LPG est un traitement de nouvelle génération spécialement développé pour les moteurs fonctionnant au gaz GPL et méthane. Grâce à sa combinaison d'agents actifs en post-combustion, WARM UP® GASLUBE LPG permet une lubrification permanente et une protection continue des soupapes. Sa formule exclusive lui confère une double application : soit par le réservoir de carburant essence, soit par un système annexe de dosage séquentiel moteur (pompe doseuse et injection du produit par l'admission) à installer dans le compartiment moteur.

▶ **Les avantages :**

- ✓ Lubrifie et protège les soupapes par un film protecteur.
- ✓ Traitement du métal, hyper-lubrification et action permanente sur les injecteurs, la chambre de combustion et les sièges de soupapes.
- ✓ Evite l'assèchement de la chambre de combustion et l'usure prématurée des portées de soupapes.
- ✓ Evite la récession et l'usure des soupapes, des sièges de soupapes notamment sur la soupape d'admission du gaz.
- ✓ Augmente la durée de vie du moteur jusqu'à + 43% (utilisation continue du traitement).
- ✓ Réduit la consommation de gaz.
- ✓ Action détergente qui permet un nettoyage de la chambre de combustion.
- ✓ Développe les performances moteur.
- ✓ Diminue les hautes températures.
- ✓ Améliore la combustion et le mélange air/carburant/gaz.
- ✓ Réduit l'encrassement du moteur.
- ✓ Réduit l'oxydation et évite la corrosion.

▶ **Les points forts de cette formulation :**

- ✓ Formule ultra-concentrée : traite 1000 litres.
- ✓ Contient XT2® ANTIFRICTION DU METAL : hyper-lubrifiant et traitement anti-usure des surfaces métalliques.
- ✓ Double application : par le réservoir de carburant essence ou/et par le système de dosage séquentiel moteur.
- ✓ Formule compatible avec toutes les marques de systèmes de dosage séquentiel moteur.

▶ **Dosage et méthode d'application :**

- ✓ Application par le réservoir de carburant essence : appliquer 0,1% avant le remplissage de carburant, soit 10 ml de WARM UP® GASLUBE LPG pour 10 litres de carburant essence.
- ✓ Application par le système doseur séquentiel moteur : remplir la pompe doseuse suivant les recommandations du constructeur de la pompe.
- ✓ Application préventive et curative par le réservoir de carburant (avant chaque plein).
- ✓ Application préventive et curative avec le système doseur séquentiel moteur.



WARM UP®

ND300

PRODUIT : NOPOL DIESEL
 Marque : WARM UP®
 Référence : WU-ND300
 Conditionnement : flacon de 300 ml

NOPOL DIESEL

**Réducteur d'émissions polluantes,
Améliore le passage au test anti-pollution.**



WARM UP® NOPOL DIESEL est un traitement nouvelle génération conforme aux dernières normes EURO 6. Cette nouvelle formule agit instantanément afin de réduire les émissions polluantes des carburants diesel tout en améliorant les performances des moteurs anciennes et nouvelles générations. Produit idéal avant le passage au test anti-pollution.

► Les avantages :

- ✓ Réduit les émissions polluantes : suies, fumées noires, HC (hydrocarbures imbrûlés), CO (monoxyde de carbone), NOX (oxyde d'azote), C (poussières et particules) et SO2 (anhydride sulfureux).
- ✓ Protège le système d'injection (pompe, injecteurs) et réduit son encrassement.
- ✓ Augmente la ratio d'oxygène dans la chambre de combustion (pour une meilleure carburation et combustion du carburant).
- ✓ Réduit la formation de dépôts en chambre de combustion.
- ✓ Améliore la performance moteur.
- ✓ Réduit la consommation de carburant.
- ✓ Augmente l'indice de cétane.
- ✓ Pour moteurs 4 T' diesel, véhicules de tourisme, de transport, agricoles, travaux public, maritime etc..
- ✓ Applicable aux anciennes et nouvelles générations de moteurs diesel avec ou sans turbo.
- ✓ Compatible avec les anciennes et nouvelles générations de carburants diesel.
- ✓ Compatible avec les système à injection-directe et indirectes : rampe commune, injecteur-pompe.
- ✓ Compatible sonde lambda, vanne EGR, filtre à particule (FAP) et catalyseurs.

► Les points forts de cette formulation :

- ✓ Contient le procédé XT3 NANO-COMBUST™ actif en post-combustion : permet d'agir dans la chambre de combustion pour réduire les émissions polluantes.
- ✓ Action instantanée.



► Dosage et méthode d'application :

- ✓ Appliquer le flacon de 300 ml. dans le réservoir vide puis remplir avec 20 litres de carburant diesel, rouler à un régime supérieur à 2500 RPM, 15 minutes avant de passer la visite de contrôle, en vitesse inférieure (afin de respecter les limitations de vitesse). Applicable tous moteurs diesel (fap, catalyseur à oxydation, egr, turbo)
- ✓ Pour une utilisation urbaine, renouveler le traitement tous les 5000 km.
- ✓ Si votre système d'injection est trop encrassé, effectuer un traitement préalable avec le WARM UP® DIESEL FLUSH.

WARM UP®

NP300

PRODUIT : NOPOL PETROL
 Marque : WARM UP®
 Référence : WU-NP300
 Conditionnement : flacon de 300 ml



NOPOL PETROL

**Réducteur d'émissions polluantes, pour moteurs essence.
 Améliore le passage au test anti-pollution.**

WARM UP® NOPOL PETROL est un traitement nouvelle génération conforme aux dernières normes EURO 6. Cette nouvelle formule agit instantanément afin de réduire les émissions polluantes des carburants essence tout en améliorant les performances des moteurs anciennes et nouvelles générations. Produit idéal avant le passage au test anti-pollution.

► Les avantages :

- ✓ Réduit les émissions polluantes : suies, fumées noires, HC (hydrocarbures imbrûlés), CO (monoxyde de carbone), CO₂ (dioxyde de carbone) et C (poussières et particules)
- ✓ Protège le système d'injection (pompe, injecteurs) et réduit son encrassement.
- ✓ Augmente le ratio d'oxygène dans la chambre de combustion (pour une meilleure carburation et combustion du carburant).
- ✓ Réduit la formation de dépôts en chambre de combustion.
- ✓ Améliore la performance moteur.
- ✓ Réduit la consommation de carburant.
- ✓ Pour moteurs 4 T essence, véhicules de tourisme, sport automobile, machines, etc ...
- ✓ Applicable aux anciennes et nouvelles générations de moteurs essence avec ou sans turbo.
- ✓ Compatible avec les système à injection-directe et indirectes : rampe commune, injecteur-pompe.
- ✓ Compatible sonde lambda, vanne EGR, filtre à particule (GPF) et catalyseurs.

► Les points forts de cette formulation :

- ✓ Contient le procédé XT3 NANO-COMBUST™ actif en post-combustion : permet d'agir dans la chambre de combustion pour réduire les émissions polluantes.
- ✓ Action instantanée.



► Dosage et méthode d'application :

- ✓ Verser dans le réservoir avant le remplissage de carburant. 1 flacon de 300 ml pour un plein de carburant (jusqu'à 60 litres de carburant).
- ✓ Application test anti-pollution : appliquer un flacon de 300 ml puis remplir 20 litres de carburant essence. Effectuer un parcours de 20 minutes en poussant les rapports avant de vous présenter au test anti-pollution.
- ✓ Pour une utilisation urbaine, renouveler le traitement tous les 5000 km.
- ✓ Si votre système d'injection est trop encrassé, effectuer un traitement préalable avec le produit WARM UP® INJECTION PURGE PETROL (Réf : WU-IPP1000)

WARM UP®

DT500

PRODUIT : DIESEL TREATMENT
 Marque : WARM UP®
 Référence : WU-DT500
 Conditionnement : bidon de 500 ml



DIESEL TREATMENT

**Traitement multi-fonctionnel pour carburants diesel :
 G.O.R. (routier), G.N.R. (agriculture) et fiouls domestiques.**

WARM UP® DIESEL TREATMENT est la dernière technologie pour le traitement des carburants diesel et fiouls domestiques anciennes et nouvelles générations. Dépourvus de soufre et aux propriétés limitées (suite aux nouvelles normes antipollution), ces carburants sont « secs », hydrophiles (se mélangent à l'eau) et génèrent de nombreux problèmes de lubrification, de pollution, de corrosion et d'encrassement dans les cuves ou dans les moteurs. Le traitement carburant DIESEL TREATMENT est la solution idéale pour entretenir votre matériel et réduire vos frais de maintenance.

► Les avantages :

- ✓ Nettoie en profondeur l'ensemble du circuit : injecteurs, tuyauteries et chambre de combustion.
- ✓ Elimine résidus de combustion, calamine, dépôts et autres suies.
- ✓ Améliore le pouvoir lubrifiant du carburant diesel : substitution du soufre et réduction des frictions.
- ✓ Fort pouvoir détergent.
- ✓ Traitement anti-humidité.
- ✓ Augmente l'indice de cétane (de 2 à 5 points).
- ✓ Diminue les émissions polluantes : meilleur rapport air/carburant et meilleure combustion du carburant.
- ✓ Anti-figeant hiver : retarde le gel de l'eau et la cristallisation des composés paraffiniques.
- ✓ Traitement préventif désémulsifiant.
- ✓ Anti-oxydant : diminue la formation des sédiments insolubles qui agissent tel un « catalyseur ».
- ✓ Anti-corrosion : inhibe le processus d'oxydation en formant un film protecteur.
- ✓ Formule concentrée : traite 500 litres de carburants.

► Les points forts de cette formulation :

- ✓ Traite 500 litres de carburant.
- ✓ Application : automobile, poids lourds, agriculture, génie civil, travaux publics, cuve de stockage.
- ✓ Contient le procédé XT2-ANTIFRICTION DU METAL : pour améliorer la lubrification des injecteurs.
- ✓ Contient les procédé XT3 POST-TRAITEMENT DES GAZ D'ECHAPPEMENT : pour réduire les suies carbonées en chambre de combustion.
- ✓ Applicable en traitement préventif du carburant, pour un traitement curatif des injecteurs voir référence WU-IPD1000 (INJECTION PURGE DIESEL).
- ✓ Très bon rapport qualité/prix.

► Dosage et méthode d'application :

- ✓ 1 flacon de 500ml traite 500 litres de carburant, soit 100ml pour 100 litres de carburant (flacon doseur).
- ✓ Appliquer avant chaque plein de carburant.



WARM UP®

DYF300

PRODUIT : DRY FUEL

Marque : WARM UP®

Référence : WU-DYF300

Conditionnement : flacon de 300 ml

DRY FUEL

Anti-humidité et dispersant d'eau pour carburants essence et diesel.

WARM UP® DRY FUEL est un traitement dispersant qui permet d'éliminer l'eau présente dans le réservoir et dans la ligne d'alimentation en carburant. Il agit par homogénéisation des molécules d'eau pour permettre leur vaporisation dans la chambre de combustion. Formule adaptée aux anciennes et aux nouvelles générations de moteurs essence, diesel, biocarburants, turbo diesel, injection directe et indirecte.



► Les avantages :

- ✓ Elimine l'eau du réservoir et de la ligne d'alimentation.
- ✓ Réduit l'oxydation et la corrosion.
- ✓ Améliore le démarrage à froid.
- ✓ Augmente les performances d'injection.
- ✓ Diminue la consommation de carburant.
- ✓ Réduit les trous à l'accélération.
- ✓ Réduit les fumées blanches.
- ✓ Améliore la combustion et la carburation.
- ✓ Améliore la performance moteur.
- ✓ Prolonge la durée de vie du système d'injection.
- ✓ Applicable pour les moteurs anciennes et nouvelles générations.
- ✓ Compatible E.G.R., F.A.P., sonde lambda et catalyseur.



► Les points forts de cette formulation :

- ✓ Formule anciennes et nouvelles générations de carburants.
- ✓ Formule spécifique aux problématiques d'humidité et de condensation du carburant, sans package multifonctionnels pour une meilleure efficacité.
- ✓ Pour carburants essence et diesel.
- ✓ Très bon rapport qualité/prix.

► Dosage et méthode d'application :

- ✓ Appliquer un flacon de 300ml avant le plein de carburant (traite 1 plein jusqu'à 60 litres). Autres : dosage 0,5%.
- ✓ Suite à l'application du traitement WARM UP® DRY FUEL, il est recommandé de lubrifier le système d'injection avec le traitement WARM UP® PETROL FLUSH (pour essence) ou WARM UP® DIESEL FLUSH (pour diesel) cela afin d'éviter une éventuelle oxydation des injecteurs (consécutives à la vaporisation de l'eau).

WARM UP®

CB375

PRODUIT : CETANE BOOSTER
 Marque : WARM UP®
 Référence : WU-CB375
 Conditionnement : flacon de 375 ml



CETANE BOOSTER

**Améliorant d'indice de cétane pour carburants diesel.
 Formule ultra-concentrée : traite jusqu'à 70 litres
 de carburant.**

WARM UP® CETANE BOOSTER est un traitement de nouvelle génération pour améliorer l'indice de cétane des carburants diesel. Sa formule ultra-concentrée lui permet de développer les performances moteur diesel tout en réduisant l'encrassement de la chambre de combustion.

► Les avantages :

- ✓ Augmente la puissance et le rendement moteur.
- ✓ Développe le couple moteur et améliore les reprises.
- ✓ Améliore l'indice de cétane jusqu'à 6 points.
- ✓ Améliore l'inflammabilité du carburant.
- ✓ Réduit la consommation de carburant.
- ✓ Diminue les hautes températures.
- ✓ Améliore la combustion.
- ✓ Réduit l'encrassement de la chambre de combustion.
- ✓ Diminue les émissions polluantes.
- ✓ Optimise le mélange air/carburant en chambre de combustion.
- ✓ Réduit l'oxydation du carburant et évite la corrosion.
- ✓ Applicable à tous types de carburants diesel.
- ✓ Universel : tous types de systèmes d'injection diesel.
- ✓ Sans danger pour le filtre à particules (FAP), le catalyseur à oxydation et la sonde lambda.

► Les points forts de cette formulation :

- ✓ Formule ultra-concentrée.
- ✓ Améliore l'indice de cétane jusqu'à 6 points.
- ✓ Traite 70 litres de carburant diesel.
- ✓ Universelle : tous types de systèmes d'injection diesel.



► Dosage et méthode d'application :

- ✓ Appliquer dans le réservoir de carburant avant le remplissage de carburant selon le dosage indiqué :
 1 flacon de 375 ml traite jusqu'à 70 litres de carburant diesel (ou 1 plein), gain jusqu'à 6 points.
- ✓ Autre dosage : 0,6% du volume de carburant.
- ✓ Ne pas appliquer dans les carburants essence.

WARM UP®

OB375/OB5000

PRODUIT : OCTANE BOOSTER RACING

Marque : WARM UPC

Références : WU-OB375, WU-OB5000

Conditionnement : flacon de 375 ml (WU-OB375) et bidon de 5 litres (WU-OB5000)

OCTANE BOOSTER RACING

Améliorant d'indice d'octane pour carburants essence.

Formule exclusive détergente et lubrifiante.



WARM UP® OCTANE BOOSTER RACING est un traitement de nouvelle génération pour améliorer l'indice d'octane des carburants essence. Sa formule exclusive détergente et lubrifiante lui permet de développer les performances moteur tout en améliorant les conditions de nettoyage et de lubrification de la pompe à injection, des injecteurs, de la chambre de combustion et des soupapes.

▶ Les avantages :

- ✓ Augmente la puissance et le rendement moteur.
- ✓ Développe le couple moteur et le nombre de chevaux (jusqu'à +5 chevaux).
- ✓ Améliore l'indice d'octane de +6 points (usage conventionnel référence WU-OB375) à +10 points (usage compétition référence WU-OB5000).
- ✓ Réduit les phénomènes de cliquetis.
- ✓ Evite la récession des sièges de soupapes.
- ✓ Diminue les hautes températures.
- ✓ Améliore la combustion.
- ✓ Réduit l'encrassement moteur.
- ✓ Evite le grippage.
- ✓ Lubrifie de manière permanente la ligne d'alimentation, la pompe à injection, les injecteurs, les sièges de soupapes et la chambre de combustion.
- ✓ Nettoie la pompe à injection, les injecteurs et la chambre de combustion.
- ✓ Réduit l'oxydation du carburant et évite la corrosion.
- ✓ Agit en substitue du plomb pour les moteurs roulant au super ou à l'essence plombée.
- ✓ Applicable à tous types d'injections et de carburants essence : sans plomb 95, sans plomb 98 etc...
- ✓ Sans danger pour le catalyseur et le filtre à particules (FAP).

▶ Les points forts de cette formulation :

- ✓ Formule ultra-concentrée spéciale compétition.
- ✓ Contient XT2-NANOC METAL TREATMENT : hyper-lubrifiant et traitement anti-usure des surfaces métalliques.
- ✓ Contient un détergent spécifique pour le nettoyage de la pompe à injection, des injecteurs et de la chambre de combustion.
- ✓ 2 conditionnements disponibles :
 - par flacon de 375 ml : pour un véhicule conventionnel citadin, traite jusqu'à 80 litres de carburant (ou 1 plein).
 - par bidon de 5 litres : pour un usage sportif ou compétition.



▶ Dosages et méthode d'application :

- ✓ Appliquer dans le réservoir de carburant avant le remplissage de carburant selon le dosage et moteur indiqués :
 - Dosage véhicule conventionnel citadin : 1 flacon de 375 ml traite jusqu'à 80 litres de carburant, gain de 5 à 6 points. Dosage moteur compétition pour atteindre un indice de 100 à 102 : 5 litres de WU-OB5000 dans 30 litres de carburant. Pour atteindre un indice de 102 à 105 : 5 litres de WU-OB5000 dans 15 litres de carburant.
- ✓ Ne pas appliquer dans les carburants diesel.

WARM UP®

LS250

PRODUIT : LEAD SUBSTITUTE

Marque : WARM UP®

Référence : WU-LS250

Conditionnement : flacon doseur de 250 ml



LEAD SUBSTITUTE

Lubrifie et réduit l'usure des soupapes.

Stabilisateur de carburant. Réduit l'oxydation.

Nettoie les injecteurs. Evite l'agglomération de polluants.

WU-LS250 est un traitement hydrocarbure qui protège les sièges de soupapes et réduit leur usure lors de l'utilisation d'essence sans plomb. WU-LS250 conserve également le carburant lorsqu'il est stocké dans un réservoir pendant une longue période, lorsque le moteur est mis hors service pendant l'hiver ou lors d'une utilisation irrégulière. Utilisable sur motos, tondeuses à gazon, yachts, moteurs hors-bord de bateaux de plaisance, etc.

► Les avantages :

- ✓ Forme un revêtement protecteur et lubrifiant sur les soupapes et les sièges de soupapes, tout comme celui constitué par l'essence au plomb.
- ✓ Empêche la dégradation du carburant dans le réservoir lorsque le moteur est mis hors service pendant plusieurs mois
- ✓ Evite la formation de dépôts causée par les produits oxydants qui obturent les filtres
- ✓ Réduit l'apparition de gomme, vernis et produits oxydants pendant le stockage de l'essence
- ✓ Maintient la propreté du circuit de carburant
- ✓ Applicable aux moteurs roulant à l'essence sans plomb 95 ou 98, anciennes et nouvelles générations, avec ou sans turbo. Compatible sonde lambda et catalyseur.
- ✓ Facilite le démarrage du moteur après une période d'arrêt prolongé

► Les points forts de cette formulation :

- ✓ Protège les sièges de soupape souples contre l'usure prématurée lors de l'utilisation d'essence sans plomb (empêche la formation de micro-soudage)
- ✓ Dépose un film protecteur
- ✓ Pour moteurs thermiques à injecteurs et carburateurs
- ✓ Applicable aux moteurs 2 temps et 4 temps
- ✓ 1 flacon de 250 ml traite 250 litres

► Dosage et méthode d'application :

- ✓ Enlever le bouchon, presser pour remplir le volume de produit nécessaire par rapport au nombre de litres de carburant à traiter (la graduation 25 permet de traiter 25 litres de carburant) puis verser le dosage dans le réservoir de carburant avant de faire le plein.



WARM UP®

IPS400

FICHE TECHNIQUE : WU-IPS400

PRODUIT : INJECTION PUMP STOP LEAK

Marque : WARM UP®

Référence : WU-IPS400

Conditionnement : bidon métal de 400 ML



INJECTION PUMP STOP LEAK

Stop-fuite pour pompe à injection

Régénère et redonne élasticité aux joints élastomères, toriques et spy.

Les carburants ont tendance à assécher le caoutchouc et les joints, entraînant progressivement de petites fuites perceptibles dans la pompe d'injection. Afin d'éviter des réparations onéreuses. Les laboratoires AMOSAN PETROCHEMICALS ont mis au point une formule exclusive qui lubrifie et rétablit l'élasticité des joints. Ceci leur permet de récupérer leur capacité à assurer une étanchéité efficace, prévenant les pertes de carburant et prolongeant ainsi la durée de vie de la pompe

► Les avantages

- ✓ Régénération préventive des joints, joints toriques et joints en caoutchouc, assurant une restauration complète à 100% de leurs propriétés. (en traitement préventif).
- ✓ Performances optimales dès 100 à 150 Km.
- ✓ Sécurité complète sur les moteurs avec ou sans DPF/FAP.
- ✓ Optimisation du maintien de la lubrification du système.
- ✓ Aucune altération du processus de combustion, ni résidus d'huile dans le circuit.
- ✓ Prévention des dysfonctionnements du système d'injection.

► Les points forts de cette formulation :

- ✓ Restaure l'élasticité des joints et répare les réservoirs présentant des durcissements ou des fissures.
- ✓ Contient un traceur UV qui permet de vérifier la fuite à l'aide d'une lampe UV.
- ✓ Prévention efficace des fuites.
- ✓ Réduction significative de la consommation de carburant.
- ✓ Élaboré avec une efficacité démontrée pour boucher les fuites de carburant dans toutes les configurations de pompes.

► Dosage et méthode d'application :

Application professionnelle, résultat en 24H :

- ✓ Le réservoir de carburant doit être quasiment vide. Appliquer le produit par le filtre à carburant puis actionner le démarreur (environ 10 secondes) pour remplir la pompe de produit (environ 100 ml) depuis son entrée jusqu'à sa sortie, puis laisser le moteur à l'arrêt pendant 12h.
- ✓ Ensuite changer le filtre à carburant, extraire le produit en purgeant le circuit (automatique ou par la valise) puis réalimenter le moteur en carburant.
- ✓ Mettre les 300ml restant et le produit de purge dans le réservoir de carburant vide et remplir avec 20 litres de carburant maximum.
- ✓ Faire tourner le moteur au ralenti pendant 30 minutes, puis laisser le moteur à l'arrêt pendant 12h afin que le produit agisse.
- ✓ Rouler à bas régime jusqu'à ce que le réservoir de carburant soit vide.

Application grand public, résultat en 72H :

- ✓ Le réservoir de carburant doit être quasiment vide. Vider le flacon de 400 ml dans le réservoir de carburant puis remplir avec 20 litres de carburant maximum. Faire tourner le moteur au ralenti pendant 30 minutes puis laisser le moteur à l'arrêt pendant 24h.
- ✓ Ensuite rouler à bas régime jusqu'à ce que le réservoir de carburant soit vide.



UNIVERSAL
DIESEL
& PETROL
PUMPS


WITH UV DYE

UNIVERSAL PUMP
HP, COMMON-RAIL,
MULTI, MONO, DIRECT,
IN LINE, ROTATIVE

WARM UP[®]

**DIFFÉRENTIEL
ET DIRECTION ASSISTÉE
(VL)**



WARM UP®

DT125

PRODUIT : DIFFERENTIAL TREATMENT
 Marque : WARM UP®
 Référence : WU-DT125
 Conditionnement : flacon souple de 125 ml



DIFFERENTIAL TREATMENT

Stop-fuites et anti-usure pour pont et différentiel.

WARM UP® DIFFERENTIAL TREATMENT est un traitement spécialement formulé pour arrêter les pertes de fluide des ponts et boîtiers de différentiels causées par l'usure et le vieillissement des joints d'étanchéité desséchés, durs ou présentant des fuites. Il réduit l'usure des engrenages, évite les vibrations et bruits et améliore l'étanchéité.

► Les avantages :

- ✓ Réduction du frottement, de l'usure et des températures élevées
- ✓ Diminution des vibrations
- ✓ Empêche et stoppe les fuites de liquide
- ✓ Élimine le cisaillement à froid
- ✓ Traite le métal et renforce sa surface par ionisation
- ✓ Prolonge la durée de vie des engrenages
- ✓ Conditionne les joints pour les garder doux et souples

► Les points forts de cette formulation :

- ✓ Contient le procédé antifriction XT2 NANO METAL TREATMENT™
- ✓ Formule unique sur le marché : Action 2 en 1 : anti usure et anti fuite
- ✓ Sûr et compatible avec tous les liquides de pont
- ✓ Améliore les propriétés anti-usure du liquide de direction assistée
- ✓ Protège les pièces de l'usure en cas de baisse du niveau de liquide
- ✓ Régénère, regonfle et restaure l'élasticité les joints (joints toriques, caoutchouc, élastomère, néoprène)
- ✓ Packaging avec embout verseur pour une meilleure application par l'orifice de remplissage d'huile

► Dosage et méthode d'application :

- ✓ Appliquer le tube de 125 ml par l'orifice de remplissage du carter de pont d'un véhicule léger (automobile standard)



WARM UP®

PS100

PRODUIT : POWER STEERING

Marque : WARM UP®

Référence : WU-PS100

Conditionnement : flacon souple de 100 ml



POWER STEERING

Stop-fuites et anti-usure pour direction assistée.

WARM UP® POWER STEERING est un traitement spécialement formulé pour arrêter les pertes de fluide de direction assistée causées par l'usure et le vieillissement des joints d'étanchéité desséchés, durs ou présentant des fuites. Il réduit l'usure, évite les craquements, vibrations et bruits.

► Les avantages :

- ✓ Réduction du frottement, de l'usure et des températures élevées
- ✓ Diminution des vibrations de la direction
- ✓ Diminue les bruits de la pompe de direction
- ✓ Empêche et stoppe les fuites de liquide de direction
- ✓ Élimine le cisaillement à froid
- ✓ Traite le métal et renforce sa surface par ionisation
- ✓ Prolonge la durée de vie de la direction assistée
- ✓ Conditionne les joints pour les garder doux et souples

► Les points forts de cette formulation :

- ✓ Formule unique sur le marché : Action 2 en 1 : anti usure et anti fuite
- ✓ Sûr et compatible avec tous les liquides de direction assistée
- ✓ Améliore les propriétés anti-usure du liquide de direction assistée
- ✓ Evite le grippage de la direction assistée
- ✓ Protège les pièces de l'usure en cas de faible niveau de liquide
- ✓ Ne change pas les tolérances mécaniques
- ✓ Régénère, regonfle et restaure l'élasticité les joints (joints toriques, caoutchouc, élastomère, néoprène)
- ✓ Packaging avec embout verseur pour une meilleure application par l'orifice de remplissage d'huile.

► Dosage et méthode d'application :

- ✓ Appliquer le tube de 100 ml par l'orifice de remplissage d'huile de direction assistée d'un véhicule léger (automobile standard)



WARM UP®

AÉROSOLS ATELIERS (VL)



WARM UP®

SBL300

PRODUIT : SBL300

Marque : WARM UP®

Référence : WU-SBL300

Conditionnement : aérosol pulvérisateur de 300ml



SEATBELT LUBE

Lubrifiant et rénovateur de ceinture de sécurité.

Au fil du temps les ceintures de sécurité se chargent de poussières et de saleté qui à long terme les rendent plus rigides, cela crée des problèmes comme une ceinture qui ne revient pas correctement ou plus du tout.



► Les avantages :

- ✓ Formule sans corps gras, ne laisse aucune trace, ne tâche pas
- ✓ Effet anti-statique, évite l'accroche des poussières
- ✓ Applications multiples : peut s'utiliser pour la rénovation des matières plastiques et textiles : habitacle, guides de vitres, bas de portes et joints caoutchouc.
- ✓ Formule Bio-compatible® : non-toxique pour l'homme et l'environnement

► Dosage et méthode d'application :

- ✓ Dérouler entièrement la ceinture de sécurité et pulvériser à distance de 25cm sur l'intégralité des 2 faces

WARM UP®

ID400

PRODUIT : INJECTOR DEBLOCK
 Marque : WARM UP®
 Référence : WU-ID400
 Conditionnement : aérosol de 400 ml



INJECTOR DEBLOCK

Dissout et micronise la calamine et l'oxydation pour permettre le démontage des injecteurs et des bougies de la culasse.

Opération particulièrement délicate et difficile pour bon nombre de professionnels, le démontage de composants tels que les injecteurs ou les bougies de préchauffage est parfois compliqué au point même de faire renoncer certains mécaniciens.

Conscient des difficultés que rencontrent les réparateurs face à ce type d'intervention et pour les aider à éviter ce genre de situation, le département R&D d'AMOSAN Petrochemicals a développé Injector Deblock, un produit dont la formule ultra-concentrée s'avère très efficace. L'Injector Deblock adhère efficacement aux supports traités et se liquéfie pour mieux pénétrer et faciliter ainsi le déblocage des pièces bloquées que ce soit par la calamine, la rouille ou les suies. Warm Up® Injector Deblock permet également le nettoyage des pièces calaminées (turbo, échappement, vannes EGR...).

► Les avantages :

- ✓ Dissout et décolle la calamine, les dépôts carbonés, les vernis, goudrons et la rouille qui se déposent autour de l'injecteur
- ✓ Facilite le démontage de l'injecteur
- ✓ Permet de libérer la pièce sans risque de casse
- ✓ Formule professionnelle concentrée
- ✓ Réduit les frais de maintenance
- ✓ Pour véhicules essence ou diesel
- ✓ Optimise le temps de travail en atelier
- ✓ N'altère pas les matériaux, innocuité totale vis-à-vis des métaux
- ✓ Aérosol avec applicateur prolongateur pour une meilleure précision de pulvérisation

► Les points forts de cette formulation :

- ✓ Action rapide, agit en 30 minutes
- ✓ Formule ultra-concentrée, dégrippante, décarbonante et pénétrante
- ✓ Parfum neutre

► Dosage et méthode d'application :

- ✓ Moteur à température, pulvériser sur l'injecteur, laisser agir 30 minutes et dévisser l'injecteur
- ✓ Applicable à tous types d'injecteurs



WARM UP®

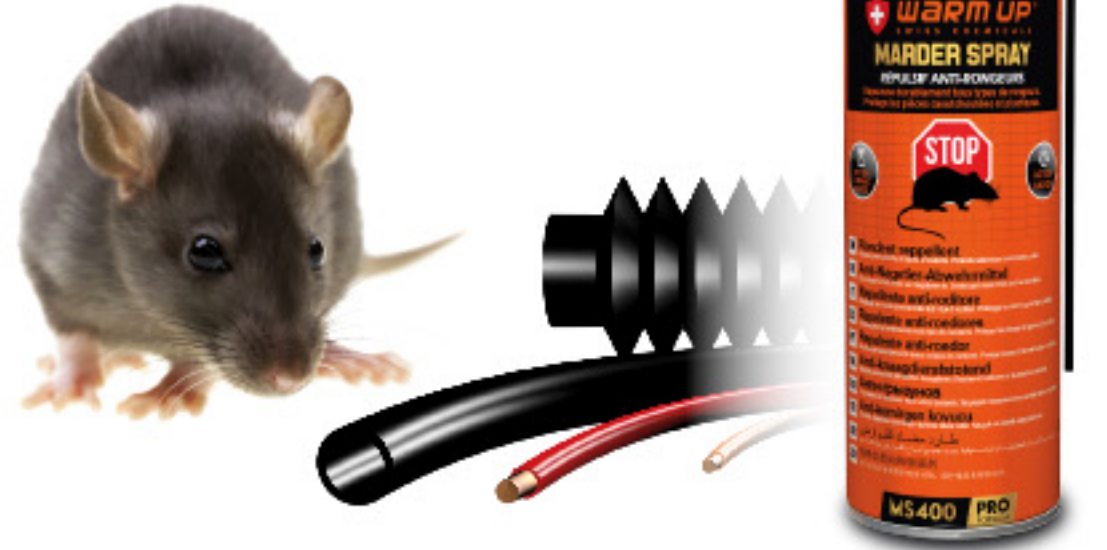
MS400

PRODUIT : MARBER SPRAY

Marque : WARM UP®

Référence : WU-MS400

Conditionnement : aérosol de 400 ml



MARDER SPRAY

Répulsif anti-rongeurs

WARM UP® MARDER SPRAY est destiné à protéger les éléments susceptibles d'être détériorés par des rongeurs (marmottes, souris, rats, écureuils). Il empêche le grignotage des pièces caoutchoutées et plastiques (câbles électriques, tuyaux en caoutchouc, capitonnages, durits et gaines diverses) en déposant un film odorant sur les pièces à protéger. L'odeur dégagée par sa composition à base d'huiles essentielles crée une véritable barrière protectrice et protège les éléments menacés par les rongeurs.

► Les avantages :

- ✓ Se pulvérise sous le capot des moteurs de véhicules (auto, motos, camions, quads), dans les cales moteur des bateaux à proximité des amarres, drisses ou haubanages en matières synthétiques.
- ✓ Résiste à l'eau et aux hautes températures.
- ✓ Efficace sur tous types de rongeurs (rats, souris, marmottes, écureuils,...)
- ✓ Laisse un film odorant durable non collant
- ✓ Effet répulsif : N'est pas nocif pour les rongeurs.

► Les points forts de cette formulation :

- ✓ Action immédiate
- ✓ Répulsif ultra puissant
- ✓ Action longue durée
- ✓ Aucun risque pour le moteur et ses éléments

► Dosage et méthode d'application :

- ✓ Bien agiter l'aérosol avant utilisation et pulvériser abondamment sur les surfaces à traiter.
- ✓ Pour une efficacité optimale renouveler l'opération en fonction du risque tous les 15 jours.
- ✓ Ne pas appliquer sur moteur tournant ou chaud



WARM UP®

DLM300

PRODUIT : DRY LUBE METAL
 Marque : WARM UP®
 Référence : WU-DLM300
 Conditionnement : aérosol 300 ml



DRY LUBE METAL

Lubrification sèche par traitement du métal

Le lubrifiant à sec DRY LUBE METAL est une nouvelle technologie spécialement développée pour les surfaces nécessitant une lubrification sèche et non collante à fortes contraintes mécaniques. Avec sa formulation unique intégrant le procédé XT2® ANTIFRICTION (hyper-lubrifiant et traitement anti-usure des surfaces métalliques) il assure une protection durable contre l'usure par traitement du métal.

► Les avantages :

- ✓ Laisse un film sec sur le support traité
- ✓ Traitement interne de la surface métallique
- ✓ Forte adhérence aux surfaces traitées
- ✓ Evite le cisaillement et optimise la motricité
- ✓ Lubrifie l'ensembles des pièces soumises à des fortes contraintes, charges et hautes températures
- ✓ Hydrophobe
- ✓ Assure une protection durable contre l'usure
- ✓ Applicable quand une lubrification non collante et non visqueuse est requise : automobile, industrie, engins agricoles, travaux publics, outillage motorisé, industrie, roulements à billes, à aiguilles, distribution par chaîne, glissières, paliers lisses, axes et articulations, roulements à rouleaux, cardans, châssis, couronnes, galets, ...



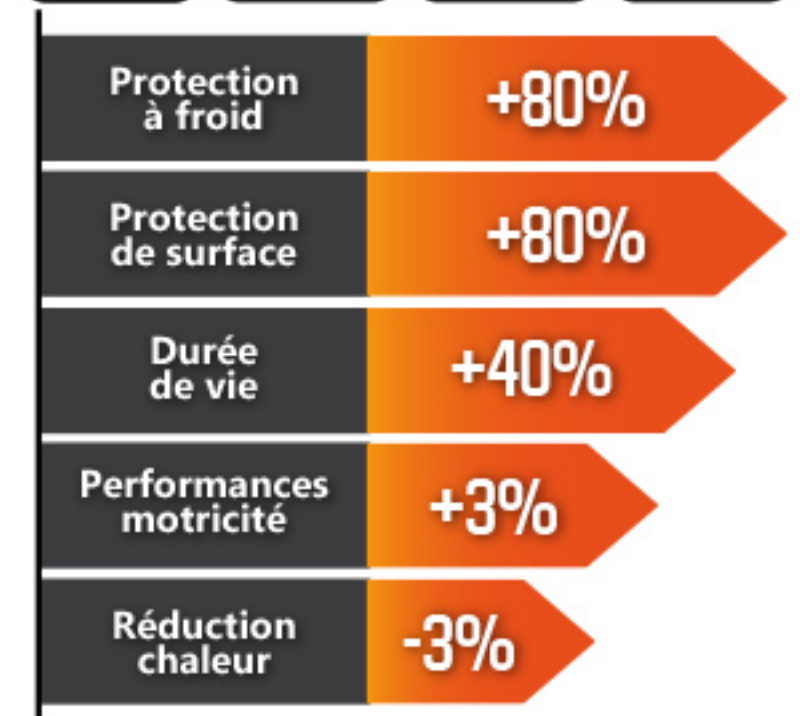
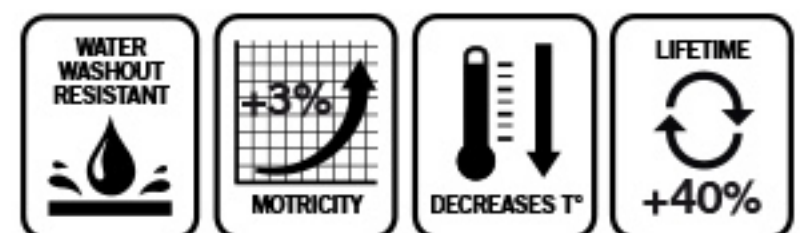
► Les points forts de cette formulation :

- ✓ Contient le procédé XT2® ANTIFRICTION DU METAL : hyper-lubrifiant et traitement anti-usure des surfaces métalliques
- ✓ Plage d'utilisation entre -45°C et +200°C
- ✓ Ne colle pas, ne laisse aucun résidus. Séchage rapide
- ✓ N'attire pas les poussières, salissures ou huiles
- ✓ Améliore la motricité
- ✓ Ne crée aucune pâte abrasive avec les polluants extérieurs (poussière, sable)



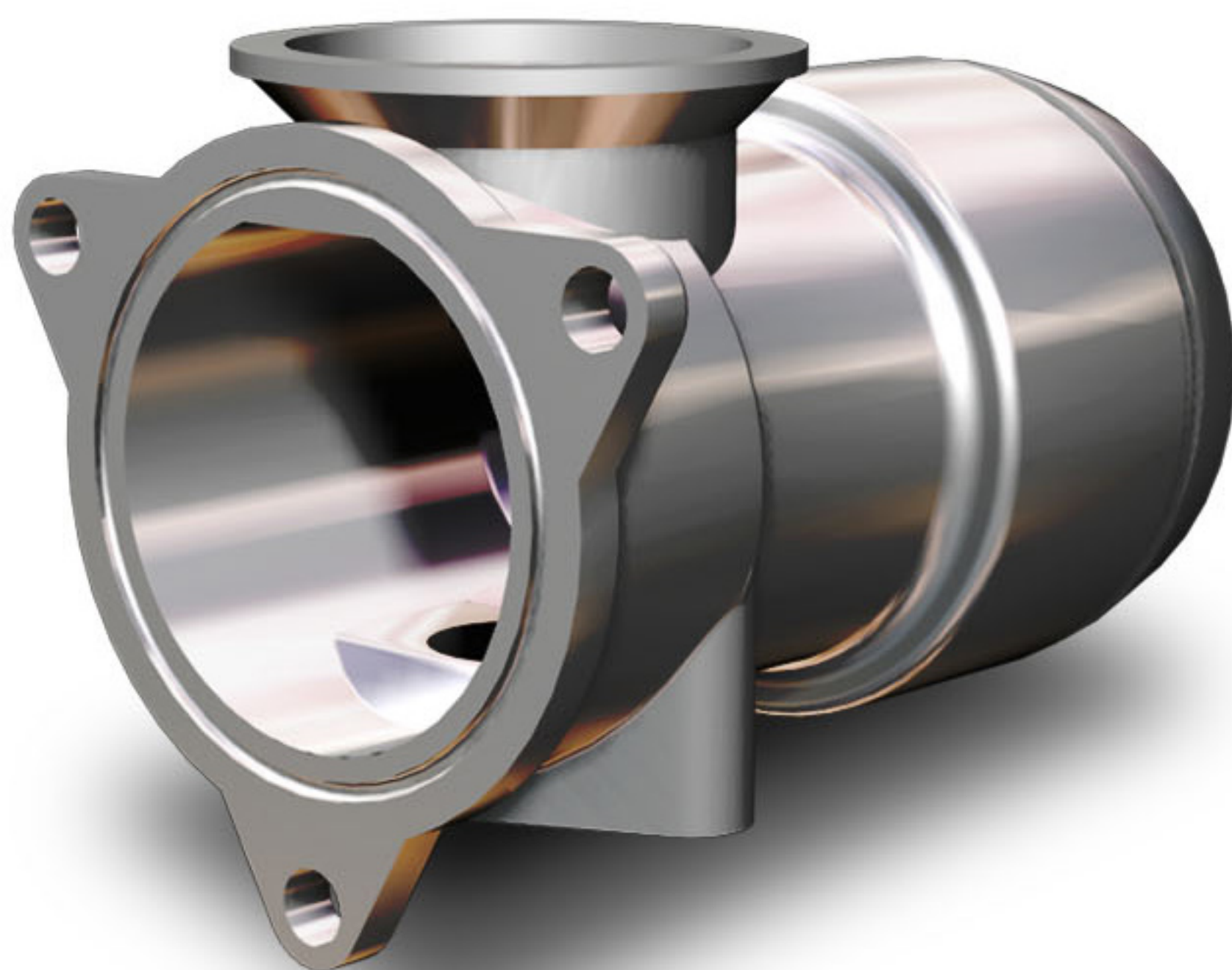
► Dosage et méthode d'application :

- ✓ Bien nettoyer et sécher la surface avant application.
- ✓ Secouer l'aérosol avant l'application, pulvériser la mousse progressivement et de manière uniforme sur l'ensemble de la surface (une fine couche suffit afin d'éviter les surplus en projection extérieures à la pièce traitée).
- ✓ Laisser tourner la chaîne ou le mécanisme pendant 10 minutes le temps que le traitement agisse sur le métal.
- ✓ Idéal pour les surfaces où une lubrification non collante et sans dépôt est requise. A appliquer lors de chaque entretien.



WARM UP®

**DÉCARBONISANT
VANNE EGR
(VL)**



WARM UP®

EC400

PRODUIT : EGR CONTROL

Marque : WARM UP®

Référence : WU-EC400

Conditionnement : aérosol de 400 ml



EGR CONTROL

Nettoyant et décalaminant pour vanne E.G.R

► Les avantages :

- ✓ Dissout les résidus de combustion, les suies carbonées et les gommages.
- ✓ Elimine les trous et les pertes à l'accélération.
- ✓ Redonne au moteur ses performances d'origine.
- ✓ Rétablit les paramètres de combustion.
- ✓ Stabilise le ralenti.
- ✓ Idéal pour débloquer les injecteurs grippés (HDI, CDI...).
- ✓ Elimine les gommages des soupapes.

► Les points forts de cette formulation :

- ✓ Application avec ou sans démontage de la vanne E.G.R.
- ✓ Aérosol concentré : 1 aérosol permet de nettoyer jusqu'à 2 soupapes E.G.R.
- ✓ Multifonctionnel : applicable aux vannes E.G.R, aux injecteurs, aux soupapes, aux papillons, au régulateur de ralenti, aux volets des gaz, au mesureur de masse d'air et aux segments.
- ✓ Applicable pour les soupapes et vannes E.G.R. des moteurs diesel et essence.
- ✓ Très bon rapport qualité/prix : un aérosol de 400ml peut nettoyer jusqu'à 2 vannes EGR.

► Dosage et méthode d'application :

✓ **AVEC DEMONTAGE DE LA PIECE OU DE LA VANNE EGR** : démonter la pièce encrassée, pulvériser sur la pièce, nettoyer à l'aide d'un pinceau, rincer et sécher. En cas d'encrassement important, laisser agir 5 à 10 minutes.

✓ **SANS DEMONTAGE DE LA VANNE EGR** : faire tourner le moteur à température normale de fonctionnement et enclencher le ventilateur du circuit de refroidissement.

Moteur diesel : A) enlever la durite du collecteur d'admission (moteur atmosphérique) ou enlever la durite entre le turbo et l'admission (moteurs suralimentés). **B)** Régime entre 1500 et 2000 tours : pulvériser à distance de la pipe d'admission afin de couvrir le diamètre du conduit d'aspiration. Faire quelques pulvérisations d'1 seconde pour permettre une évacuation progressive de la calamine. **C)** Attendre une minute en effectuant des variations de régime de 1000 à 3000 tours. **D)** Obturer l'admission avec la main pendant 2 secondes afin que le produit soit correctement brûlé. Répéter l'intégralité de la procédure jusqu'au nettoyage de la vanne et du système d'admission. Pour les turbos à géométrie variable, bouger la wastegate du turbo entre chaque pulvérisation.

Attention : sous peine d'endommager le moteur, il est impératif de ne pas entendre de cliquetis de combustion (signe de comburant trop riche). Si c'est le cas, il faut obturer l'admission avec la main afin que le produit soit plus rapidement brûlé.

Moteur essence à injecteurs : enlever la durite de dépression des freins située entre la pipe d'admission et le débitmètre d'air. Placer la pulvérisation à l'entrée de la tuyauterie. Effectuer les étapes B et C.

Moteur essence à carburateurs : enlever le filtre à air, la durite et se positionner face à la buse du carburateur. Effectuer les étapes B et C.

Compatible filtre à particules (FAP) et pots catalytiques. Tous types de moteurs : essence, diesel, 4 ou 2 temps. Pour une élimination complète des résidus présents en chambre de combustion et dans les admissions, il est préférable d'effectuer à la suite du nettoyage de la vanne EGR, un traitement avec les produits WARM UP® qui contiennent le procédé XT3 NANO-COMBUST™ (références : WU-EC300 / WU-DD1000 pour diesel et WU-DP1000 pour essence).

Produit strictement réservé à un usage professionnel, toute utilisation incorrecte peut endommager le moteur.

WARM UP®

EC300

PRODUIT : EGR COMBUST
 Marque : WARM UP®
 Référence : WU-EC300
 Conditionnement : flacon de 300 ml



EGR COMBUST

Décalaminant et dégommant vanne E.G.R. diesel, Traitement post-combustion des gaz d'échappement.

WARM UP® EGR COMBUST est un traitement curatif, catalyseur de combustion (XT3 NANO-COMBUST™) qui a été spécialement développé pour décalaminer la vanne E.G.R. des moteurs diesel et réduire la production de suies carbonées.

▶ Les avantages :

- ✓ Dissout et micronise les suies carbonées, les gommages et résidus de combustion.
- ✓ Libère la vanne EGR de son encrassement.
- ✓ Évite la panne moteur.
- ✓ Réduit la formation des suies carbonées.
- ✓ Développe les paramètres de combustion des carburants diesel.
- ✓ Améliore la souplesse moteur.
- ✓ Réduit les surconsommations et les pertes de performance moteur.
- ✓ Facilite les réglages CO et CO2.
- ✓ Améliore les résultats du test d'opacité.
- ✓ Réduit l'encrassement des systèmes de post-traitement des gaz d'échappement : chambre de combustion, soupapes, E.G.R, échappement et pot catalytique à oxydation.



▶ Les points forts de cette formulation :

- ✓ Formule concentrée à action instantanée.
- ✓ Contient les procédé XT3 NANO-COMBUST™ actif en post-combustion : formule exclusive tri-catalyseur de combustion, soit 3 concentrations différentes de nano-particules pour une meilleure efficacité de traitement et une combustion des suies carbonées beaucoup plus tôt : 250°C en moyenne contre 550°C habituellement.
- ✓ Conforme aux dernières recommandations constructeurs et normes antipollution : EURO 4, 5 et 6.
- ✓ Compatible : diesel, turbo diesel, anciennes et nouvelles générations, injection directe, injection indirecte, sonde lambda, vanne E.G.R., F.A.P. (additivé ou non -additivé) et pot catalytique à oxydation.
- ✓ Bon rapport qualité/prix.

▶ Dosage et méthode d'application :

- ✓ Moteur chaud et réservoir de carburant vide : appliquer le flacon de 300ml puis remplir avec 15 litres de carburant diesel.
- ✓ Rouler et maintenir un régime régulier supérieur à 2500 tr/ minute (rouler en vitesse inférieure afin de respecter les limitations de vitesses).
- ✓ Effectuer plusieurs parcours de minimum 15 minutes jusqu'à ce que les 15 litres de carburant soient consommés.
- ✓ Respecter scrupuleusement la procédure et le dosage prescrit, ne pas surdoser sous peine d'endommager le moteur. Pour une vanne EGR fortement encrassée, utiliser au préalable l'aérosol décarbonant EGR CONTROL (référence : EC400).

WARM UP[®]

**CIRCUIT DE
REFROIDISSEMENT
(VL)**



WARM UP®

RSL300

PRODUIT : RADIATOR STOP LEAK
 Marque : WARM UP®
 Référence : WU-RSL300
 Conditionnement : flacon de 300 ml



RADIATOR STOP LEAK

Anti-fuite radiateur - formule fluide à action curative et préventive.

WARM UP® RADIATOR STOP LEAK est une nouvelle technologie qui permet de colmater les fuites et les suintements du radiateur et du circuit de refroidissement sans agglomération. Cette formule exclusive contient des agents actifs qui renforcent l'étanchéité du joint de culasse et réduisent l'oxydation et la corrosion du système. Compatible avec tous les radiateurs (métal, aluminium, plastiques), tous types d'antigels et liquides de refroidissement, y compris la Technologie

► Les avantages :

- ✓ Colmate et prévient de manière permanente les trous et les fuites du radiateur et du système de refroidissement (fuite d'une taille maximale de 0,9 mm).
- ✓ Formule spéciale joint de culasse : améliore l'étanchéité du joint de culasse et du bloque moteur.
- ✓ Protège l'intégralité du système de la formation de rouille, du tartre et de la corrosion.
- ✓ Assure une parfaite circulation des liquides et évite la surchauffe du moteur.
- ✓ Résiste aux pressions, aux vibrations et aux températures élevées.
- ✓ Lubrifie et maintient étanche l'axe de la pompe à eau.
- ✓ Ne cause pas d'obstruction ou d'agglomération de particules.
- ✓ Protège les joints.

► Les points forts de cette formulation :

- ✓ Formule concentrée, traite jusqu'à 10 litres de liquide de refroidissement.
- ✓ Formule fluide base aqueuse : idéale pour les radiateurs de nouvelle génération (aux passages étroits) car cette formulation n'a pas un profil «mélasse » et ne contient pas de bases agglomérées.
- ✓ Formule liquide : permet d'éviter les colmatages ou bouchons dans les radiateurs de chauffage.
- ✓ Polymères réactifs : se solidifient à une certaine température et uniquement au contact de l'oxygène (réactif uniquement lors d'une fuite).
- ✓ Applicable aux radiateurs anciennes et nouvelles générations : aluminium, plastic ou métal.
- ✓ Compatible avec tous les types de liquides de refroidissement et antigels conventionnels.
- ✓ Peut s'appliquer en préventif (formule fluide).
- ✓ Très bon rapport qualité/prix.

► Dosage et méthode d'application :

- ✓ A température et hors pression : appliquer par l'orifice de remplissage du liquide de refroidissement.
- ✓ 1 flacon de 250ml traite jusqu'à 10 litres de liquide de refroidissement.
- ✓ Applicable aux radiateurs des moteurs essence, diesel, G.P.L, écologique, turbo et catalysé.

WARM UP®

RC250

PRODUIT : RADIATOR CLEANER
 Marque : WARM UP®
 Référence : WU-RC250
 Conditionnement : flacon de 250 ml

RADIATOR CLEANER

Détartrant et déshuilant radiateur.



WARM UP® RADIATOR CLEANER est une nouvelle technologie qui permet d'éliminer le tartre et d'évacuer les impuretés présentes dans le radiateur et dans le circuit de refroidissement (pompe, durites, canalisations). Cette formule innovante et exclusive contient un agent actif déshuilant qui élimine les corps gras occasionnés par la rupture d'un joint de culasse et présents dans le circuit de refroidissement. WARM UP® RADIATOR CLEANER contribue à l'amélioration du refroidissement moteur et au développement de ses performances.

► Les avantages :

- ✓ Elimine tartre, sels de calcium, bactéries, boue, huile et graisse. Dissout la corrosion et l'oxydation.
- ✓ Evite la formation de rouille et d'oxydation.
- ✓ Améliore le refroidissement moteur.
- ✓ Evite l'encrassement du circuit de refroidissement.
- ✓ Contient un agent déshuilant-dégraissant afin d'éliminer les corps gras présents dans le circuit de refroidissement.
- ✓ Formule professionnelle sans solvant ou acide : permet une meilleure protection des joints et du métal.
- ✓ Action curative : pour un nettoyage complet du radiateur et du circuit de refroidissement.
- ✓ Action préventive : pour maintenir un circuit de refroidissement propre et optimiser les performance de refroidissement.
- ✓ Améliore les performances moteur.
- ✓ Evite la surchauffe moteur.

► Les points forts de cette formulation :

- ✓ Produit 2 en 1 : détartrant et dégraisseur. Formule à efficacité longue durée.
- ✓ Sans acide et sans solvant. Pas corrosif et irritant à l'emploi.
- ✓ Formule biodégradable.
- ✓ Bon rapport qualité/prix.



► Dosage et méthode d'application :

- ✓ A température et hors pression : appliquer dans l'ancien liquide de refroidissement, laisser tourner 20 minutes minimum puis vidanger l'intégralité du circuit. Rincer et remplir avec le nouveau liquide de refroidissement.
- ✓ 1 flacon de 250ml traite jusqu'à 10 litres de liquide de refroidissement.
- ✓ Applicable aux radiateurs des moteurs essence, diesel, G.P.L., écologique, turbo et catalysé.
- ✓ Universel pour tous types de radiateurs et liquides de refroidissement.

WARM UP®

**CLIMATISATION
(VL)**



WARM UP®

CP250

PRODUIT : CLIM'PURE

Marque : WARM UP®

Référence : WU-CP250

Conditionnement : aérosol de 250ml

CLIM'PURE

Nettoyant circuit de climatisation, Mousse active pénétrante.



Une climatisation mal entretenue peut se transformer en un véritable nid à microbes du fait de la prolifération de bactéries, de moisissures et de champignons provenant de la présence d'eau au niveau de l'évaporateur. Ainsi sans entretien vous limitez son fonctionnement et contaminez l'air que vous respirez, vous vous confrontez dès lors à certaines pathologies : irritations, allergies, infections... pouvant entraîner la légionellose pulmonaire (insuffisance respiratoire, fièvre et amaigrissement). WARM UP® CLIM'PURE est une mousse active à action longue durée qui permet un nettoyage en profondeur du circuit de climatisation.

► Les avantages :

- ✓ Elimine l'encrassement des systèmes de climatisation automobile, poids lourds, bureaux et maisons.
- ✓ Dissout les dépôts d'impuretés.
- ✓ Elimine les mauvaises odeurs.
- ✓ Actif directement sur l'évaporateur.
- ✓ Préviend le développement de moisissures, de bactéries et des mauvaises odeurs.
- ✓ Préviend l'encrassement futur.
- ✓ Traitement anti-corrosion pour les radiateurs de chauffage et l'évaporateur.

► Les points forts de cette formulation :

- ✓ Formule professionnelle ultra-concentrée permet de nettoyer 1 à 2 circuits de climatisation.
- ✓ Pratique avec son tube applicateur mesurant 1 mètre.
- ✓ Senteur légère et neutre (fruits des bois).
- ✓ Mousse expansive, active et pénétrante : contrairement à une formulation liquide la mousse traite une plus grande surface et est donc plus efficace.

► Dosage et méthode d'application :

- ✓ Enlever au préalable toute pièce gênant l'accès à l'évaporateur puis éliminer l'eau et les encrassements.
- ✓ Bien agiter l'aérosol et pulvériser la mousse par l'entrée de l'évaporateur, un aérosol de 250ml suffit pour nettoyer un à deux systèmes de climatisation d'un véhicule de tourisme. Laisser agir pendant 15 minutes minimum puis enclencher le ventilateur à vitesse réduite pendant 10 minutes. Le liquide quittera le système par la sortie d'évacuation de l'eau de condensation.
- ✓ Le gaz propulsant de l'aérosol étant inflammable, laisser reposer la climatisation pendant 3 heures avant sa réutilisation (bien ventiler).
- ✓ Pour les systèmes de climatisation aillant des composants électroniques, appliquer la mousse par le petit tuyau de l'évacuation de l'eau de condensation, laisser agir 15 minutes puis ventiler pendant 5 minutes.
- ✓ Votre système de climatisation est désormais propre et prêt à l'emploi. Pour une meilleur résultat, changez votre filtre d'habitacle.

WARM UP®

AP150

PRODUIT : AIR PUR
 Marque : WARM UP®
 Référence : AP150
 Conditionnement : aérosol de 150 ml



AIR PUR

**Purificateur d'air pour habitacle
et système de climatisation.**

Une climatisation mal entretenue peut se transformer en un véritable nid à microbes du fait de la prolifération de bactéries, de moisissures et de champignons provenant de la présence d'eau au niveau de l'évaporateur. Ainsi sans entretien vous contaminez l'air que vous respirez et vous vous confrontez à certaines pathologies : irritations, allergies, infections... pouvant entraîner la légionellose pulmonaire (insuffisance respiratoire, fièvre et amaigrissement). WARM UP® AIR PUR permet un traitement intégral du véhicule en moins de 25 Minutes H

► Les avantages :

- ✓ Produit 2 en 1 : purifie et neutralise.
- ✓ Désodorise le circuit de climatisation.
- ✓ Assainit l'habitacle.
- ✓ Purifie l'air.
- ✓ Neutralise les odeurs désagréables ainsi que les différentes proliférations.

► Les points forts de cette formulation :

- ✓ Multifonctionnel : climatisation, habitacle, plafonnier et textiles.
- ✓ Laisse un parfum neutre et très agréable.
- ✓ Formule de base aqueuse, non toxique et non allergène.
- ✓ Traite les surfaces imprégnées sans laisser de trace : moquettes, tissus, plafonnier.
- ✓ Formule ultra-concentrée.
- ✓ Pratique lors des services et entretiens des clients ou lors de la vente de véhicules d'occasion.

► Dosage et méthode d'application :

- ✓ Nettoyer le véhicule,
- ✓ Démarrer le moteur, activer la climatisation sur grand froid et activer le recyclage d'air,
- ✓ Mettre l'aération au maximum (grilles ouvertes),
- ✓ Bien agiter l'aérosol et le positionner au sol du côté passager,
- ✓ Enclencher le diffuseur en clipsant la languette plastique,
- ✓ Fermer les vitres et les portières et sortir du véhicule,
- ✓ Toujours moteur tournant, laisser se vider l'aérosol puis laisser agir 20 minutes supplémentaires le temps que le traitement fasse son effet,
- ✓ Aérer le véhicule, ne pas pénétrer dans le véhicule avant l'aération.

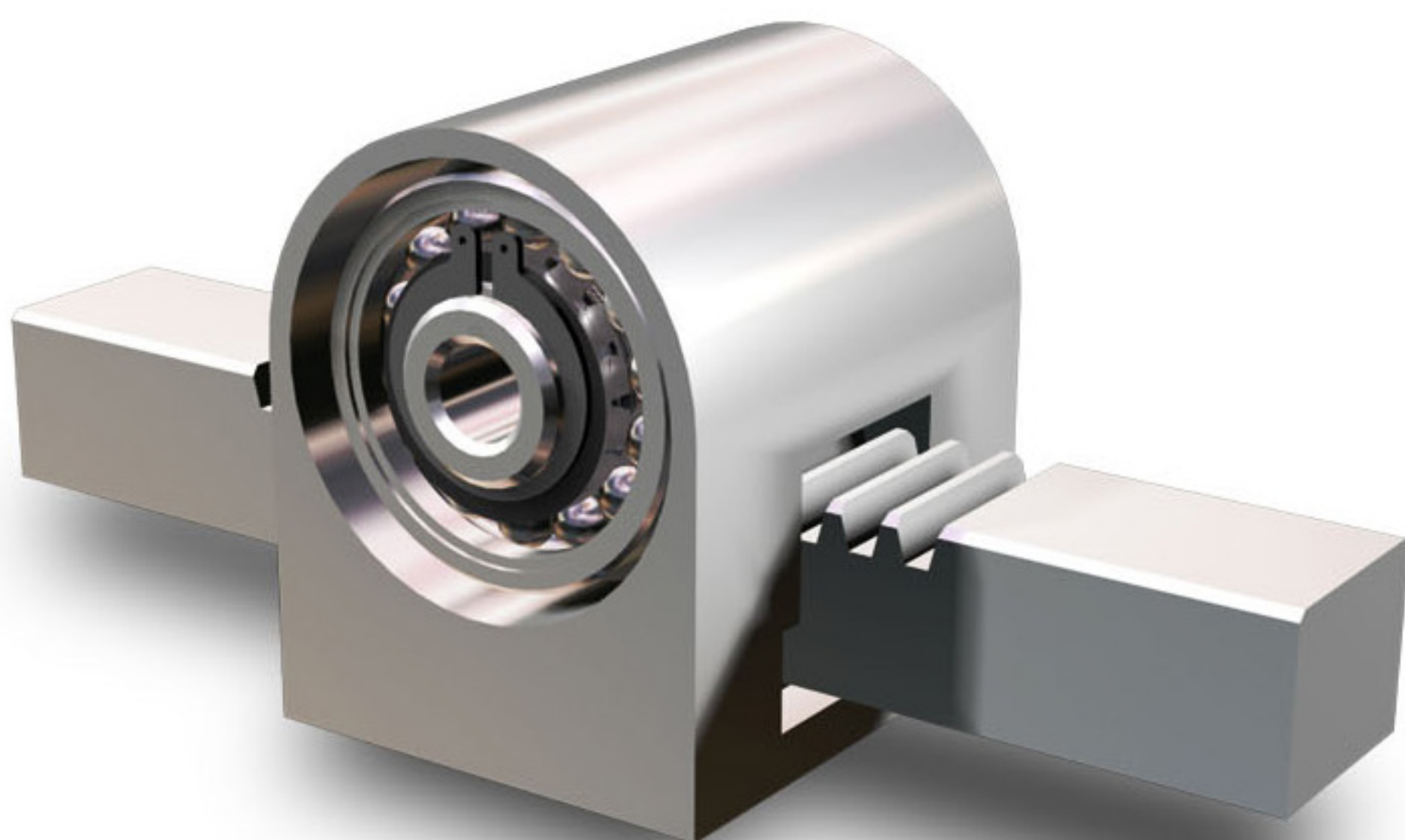
Format 150 ml pour une application voiture ou bureau. Application type camion : utiliser 2 aérosols.

Périodicité de traitement : appliquer tous les 3 mois.

Pour nettoyer le circuit de climatisation par l'évaporateur, utiliser WARM UP® CLIM'PURE 250ml.

WARM UP®

GRAISSE



WARM UP®

GF400

PRODUIT : UNIVERSAL ANTI-FRICTION GREASE
 Marque : WARM UP®
 Référence : WU-GF400
 Conditionnement : cartouche de 400gr

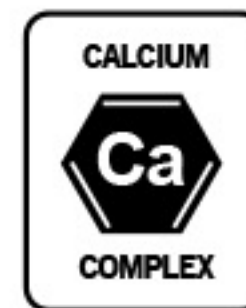


UNIVERSAL ANTI-FRICTION GREASE Graisse antifricción universelle

Graisse antifricción universelle de qualité supérieure en cartouche, à base de calcium. Assure un film permanent pour la lubrification des organes en mouvement et une excellente tenue à chaud. Adaptée à toutes les utilisations demandant un grade NLGI 2. Polyvalente, elle est recommandée pour l'industrie, les engins de T.P., véhicules tout terrain et agricoles mais convient également pour les domaines de l'automobile, du transport et pour la lubrification marine. Sa polyvalence lui permet aussi une utilisation dans les opérations de graissage général sur les motos, outillages motorisés, roulements, paliers, joints, garnitures...

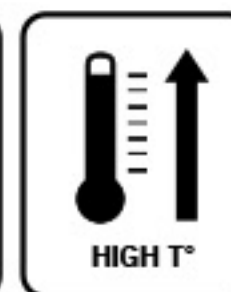
► Les avantages :

- ✓ Extrêmement adhérente (Grande résistance à l'éjection)
- ✓ Supporte les hautes températures et les extrêmes pressions (EP)
- ✓ Lubrifie les ensembles soumis à des forces centrifuges élevées
- ✓ Parfaitement stable au laminage et au cisaillement
- ✓ Insoluble dans l'eau
- ✓ Très bonne stabilité au travail et au stockage
- ✓ Réduit l'effet de micropitting
- ✓ Protection anti-rouille, anti-oxydante et anti-usure
- ✓ Utilisable pour toute utilisation où l'emploi d'une graisse pour extrême pression/hautes températures de grade NLGI 2 est requise : Automobile, industrie, nautique, engins agricoles, travaux publics, outillage motorisé, industrie, roulements à billes, à aiguilles, paliers lisses, axes et articulations, roulements à rouleaux, cardans, châssis, couronnes, galets, ...



► Les points forts de cette formulation :

- ✓ Point de goutte élevé >200° avec une plage d'utilisation entre -20°C et +140°C
- ✓ Résistance élevée au rinçage à l'eau froide ou chaude
- ✓ Allonge les fréquences de graissage
- ✓ Prolonge la durée de vie des systèmes et organes en mouvement
- ✓ Parfaitement adaptée pour la lubrification des systèmes en milieu humide
- ✓ Economique : sa large gamme d'application lui permet de se substituer à certaines graisses de spécialités permettant ainsi de rationaliser les stocks



WARM UP®

ADDITIFS CÉRINE FAP PSA



WARM UP®

CBT1

PRODUIT : COMBUTEC®1

Marque : WARM UP®

Référence : WU-CBT1-1 (1 litre) / WU-CBT1-4.5 (4.5 litres)

Conditionnement : 1 litre et 4.5 litres

COMBUTEC® - CBT1

Additif cérine® pour filtre à particules diesel (FAP).

Compatible OE : 973665 (1 litre) - 997995 (4,5 litres), motorisations jusqu'au 01/11/2002, n° OPR : jusqu'à 9492



COMBUTEC®1 est un additif catalyseur de combustion qui permet d'optimiser la régénération des filtres à particules des moteurs diesel (FAP). De part sa formule organo-métallique et son action post-combustion, cet additif nouvelle génération réduit la température de combustion des suies carbonées et élimine les particules qui s'accumulent dans les systèmes FBC (fuel-borne catalyst). COMBUTEC®1 est un produit économique et l'alternative idéale aux additifs constructeurs.

► Les avantages :

- ✓ Nettoie et dépollue les filtres à particules des moteurs diesel.
- ✓ Formule compatible avec l'additif d'origine constructeur (OEM) .
- ✓ Applicable aux numéros OPR/DAM jusqu'à 9492.
- ✓ Assure un niveau de performance équivalent à l'additif d'origine constructeur (OEM).
- ✓ Représente une alternative plus économique que le produit d'origine constructeur (OEM).
- ✓ Réduit les suies carbonées et nombre de particules fines.
- ✓ Prolonge la durée de vie du filtre à particules.
- ✓ Réduit le pourcentage de saturation du F.A.P.
- ✓ Maintient propre et prolonge la durée du filtre à particules.
- ✓ Permet une régénération passive à basse température.
- ✓ Assure une régénération complète sans saturation ni panne.
- ✓ Multiplie par 3 les performances de régénération et de dépollution du filtre à particules.
- ✓ Réduit les frais de maintenance.
- ✓ Applicable à tous les moteurs et carburants diesel, conforme aux dernières exigences contre les émissions polluantes.



► Les points forts de cette formulation :

- ✓ Contient le procédé XT3-NANO COMBUST™ : procédé exclusif catalyseur de combustion pour une meilleure efficacité de traitement et une combustion des suies carbonées beaucoup plus tôt : 360°C en moyenne contre 550°C hors traitement.
- ✓ Très bon rapport qualité/prix.
- ✓ Durabilité du produit : 12 mois après ouverture du conditionnement.

► Dosage et méthode d'application :

- ✓ **Application réservoir d'additif origine constructeur (OEM)** : sécher le réservoir puis remplir suivant les recommandations du constructeur. Périodicité théorique : tous les 80000 km.
- ✓ **Conditions de stockage** : stocker dans un espace ventilé à une température supérieure à 0°C. Produit stable entre -30°C à 80°C, stocker dans un emballage adapté et hermétiquement clos.
- ✓ **Produit photosensible** : stocker dans un emballage opaque, à l'écart de toute source de lumière (naturelle ou artificielle), de la chaleur et de l'humidité.
- ✓ **Manipulation** : le port de lunettes et de gants spécifiques est recommandé lors de l'utilisation du produit.
- ✓ **Remplissage** : à l'aide du kit de remplissage fourni avec le produit.

WARM UP®

CBT2

PRODUIT : COMBUTEC®2

Marque : WARM UP®

Référence : WU-CBT2-1 (1 litre) / WU-CBT2-3 (3 litres)

Conditionnement : 1 litre et 3 litres



COMBUTEC® - CBT2

Additif cérine® pour filtre à particules diesel (FAP).

Compatible OE : 973685 (1 litre) - 973686 (3 litres) motorisations du 01/11/2002 au 31/01/2010, numéro OPR : à partir de 9493 jusqu'à 12165.

COMBUTEC®2 est un additif catalyseur de combustion qui permet d'optimiser la régénération des filtres à particules des moteurs diesel (FAP). De part sa formule organo-métallique et son action post-combustion, cet additif nouvelle génération réduit la température de combustion des suies carbonées et élimine les particules qui s'accumulent dans les systèmes FBC (fuel-borne catalyst). COMBUTEC®2 est un produit économique et l'alternative idéale aux additifs constructeurs.

► Les avantages :

- ✓ Nettoie et dépollue les filtres à particules des moteurs diesel.
- ✓ Formule compatible avec l'additif d'origine constructeur (OEM).
- ✓ Applicable aux numéros OPR/DAM à partir de 9493 jusqu'à 12165.
- ✓ Assure un niveau de performance équivalent à l'additif d'origine constructeur (OEM).
- ✓ Représente une alternative plus économique que le produit d'origine constructeur (OEM).
- ✓ Réduit les suies carbonées et nombre de particules fines.
- ✓ Prolonge la durée de vie du filtre à particules.
- ✓ Réduit le pourcentage de saturation du F.A.P.
- ✓ Maintient propre et prolonge la durée du filtre à particules.
- ✓ Permet une régénération passive à basse température.
- ✓ Assure une régénération complète sans saturation ni panne.
- ✓ Multiplie par 3 les performances de régénération et de dépollution du filtre à particules.
- ✓ Réduit les frais de maintenance.
- ✓ Applicable à tous les moteurs et carburants diesel, conforme aux dernières exigences contre les émissions polluantes.



► Les points forts de cette formulation :

- ✓ Contient le procédé XT3-NANO COMBUST™ : procédé exclusif catalyseur de combustion pour une meilleure efficacité de traitement et une combustion des suies carbonées beaucoup plus tôt : 360°C en moyenne contre 550°C hors traitement.
- ✓ Très bon rapport qualité/prix.
- ✓ Durabilité du produit : 12 mois après ouverture du conditionnement.

► Dosage et méthode d'application :

- ✓ **Application réservoir d'additif origine constructeur (OEM)** : sécher le réservoir puis remplir suivant les recommandations du constructeur. Périodicité théorique : tous les 120000 km.
- ✓ **Conditions de stockage** : stocker dans un espace ventilé à une température supérieure à 0°C. Produit stable entre -30°C à 80°C, stocker dans un emballage adapté et hermétiquement clos.
- ✓ **Produit photosensible** : stocker dans un emballage opaque, à l'écart de toute source de lumière (naturelle ou artificielle), de la chaleur et de l'humidité.
- ✓ **Manipulation** : le port de lunettes et de gants spécifiques est recommandé lors de l'utilisation du produit.
- ✓ **Remplissage** : à l'aide du kit de remplissage fourni avec le produit.

WARM UP®

CBT3

PRODUIT : COMBUTEC®3

Marque : WARM UP®

Référence : WU-CBT3-1 (1 litre) / WU-CBT3-3 (3 litres)

Conditionnement : bidon métal 1 litre et 3 litres

COMBUTEC® - CBT3

Additif cérine® pour filtre à particules diesel (FAP).

Compatible OE : 9736A0 (1 litre) - 9736A1 (3 litres) motorisations à partir du 01/02/2010, numéro OPR : à partir de 12166.



COMBUTEC®3 est un additif catalyseur de combustion qui permet d'optimiser la régénération des filtres à particules des moteurs diesel (FAP). De part sa formule organo-métallique et son action post-combustion, cet additif nouvelle génération réduit la température de combustion des suies carbonées et élimine les particules qui s'accumulent dans les systèmes FBC (fuel-borne catalyst). COMBUTEC®3 est un produit économique et l'alternative idéale aux additifs constructeurs.

▶ Les avantages :

- ✓ Nettoie et dépollue les filtres à particules des moteurs diesel.
- ✓ Formule compatible avec l'additif d'origine constructeur (OEM).
- ✓ Applicable aux numéros OPR/DAM à partir de 12166.
- ✓ Assure un niveau de performance équivalent à l'additif d'origine constructeur (OEM).
- ✓ Représente une alternative plus économique que le produit d'origine constructeur (OEM).
- ✓ Réduit les suies carbonées et nombre de particules fines.
- ✓ Prolonge la durée de vie du filtre à particules.
- ✓ Réduit le pourcentage de saturation du F.A.P.
- ✓ Maintient propre et prolonge la durée du filtre à particules.
- ✓ Permet une régénération passive à basse température.
- ✓ Assure une régénération complète sans saturation ni panne.
- ✓ Multiplie par 3 les performances de régénération et de dépollution du filtre à particules.
- ✓ Réduit les frais de maintenance.
- ✓ Applicable à tous les moteurs et carburants diesel, conforme aux dernières exigences contre les émissions polluantes.



▶ Les points forts de cette formulation :

- ✓ Contient le procédé XT3-NANO COMBUST™ : procédé exclusif catalyseur de combustion pour une meilleure efficacité de traitement et une combustion des suies carbonées beaucoup plus tôt : 360°C en moyenne contre 550°C hors traitement.
- ✓ Très bon rapport qualité/prix.
- ✓ Durabilité du produit : 12 mois après ouverture du conditionnement.

▶ Dosage et méthode d'application :

- ✓ **Application réservoir d'additif origine constructeur (OEM) :** sécher le réservoir puis remplir suivant les recommandations du constructeur. Périodicité théorique : tous les 120000 km.
- ✓ **Conditions de stockage :** stocker dans un espace ventilé à une température supérieure à 0°C. Produit stable entre -30°C à 80°C, stocker dans un emballage adapté et hermétiquement clos.
- ✓ **Produit photosensible :** stocker dans un emballage opaque, à l'écart de toute source de lumière (naturelle ou artificielle), de la chaleur et de l'humidité.
- ✓ **Manipulation :** le port de lunettes et de gants spécifiques est recommandé lors de l'utilisation du produit.
- ✓ **Remplissage :** à l'aide du kit de remplissage fourni avec le produit.

WARM UP®

CBT4

PRODUIT : COMBUTEC®4

Marque : WARM UP®

Référence : WU-CBT4-1 (1 litre) / WU-CBT4-3 (3 litres)

Conditionnement : bidon métal 1 litre et 3 litres



COMBUTEC® - CBT4

Additif cérine® pour filtre à particules diesel (FAP).

Compatible OE : 1623961580 (1 litre) - 1623961680 (3 litres) motorisations à partir du 01/02/2010, numéro OPR : à partir de 12166CB.

COMBUTEC®4 est un additif catalyseur de combustion qui permet d'optimiser la régénération des filtres à particules des moteurs diesel (FAP). De part sa formule organo-métallique et son action post-combustion, cet additif nouvelle génération réduit la température de combustion des suies carbonées et élimine les particules qui s'accumulent dans les systèmes FBC (fuel-borne catalyst). COMBUTEC®4 est un produit économique et l'alternative idéale aux additifs constructeurs.

► Les avantages :

- ✓ Nettoie et dépollue les filtres à particules des moteurs diesel.
- ✓ Formule compatible avec l'additif d'origine constructeur (OEM).
- ✓ Applicable aux numéros OPR/DAM à partir de 12166CB.
- ✓ Assure un niveau de performance équivalent à l'additif d'origine constructeur (OEM).
- ✓ Représente une alternative plus économique que le produit d'origine constructeur (OEM).
- ✓ Réduit les suies carbonées et nombre de particules fines.
- ✓ Prolonge la durée de vie du filtre à particules.
- ✓ Réduit le pourcentage de saturation du F.A.P.
- ✓ Maintient propre et prolonge la durée du filtre à particules.
- ✓ Permet une régénération passive à basse température.
- ✓ Assure une régénération complète sans saturation ni panne.
- ✓ Multiplie par 3 les performances de régénération et de dépollution du filtre à particules.
- ✓ Réduit les frais de maintenance.
- ✓ Applicable à tous les moteurs et carburants diesel, conforme aux dernières exigences contre les émissions polluantes.



► Les points forts de cette formulation :

- ✓ Contient le procédé XT3-NANO COMBUST™ : procédé exclusif catalyseur de combustion pour une meilleure efficacité de traitement et une combustion des suies carbonées beaucoup plus tôt : 360°C en moyenne contre 550°C hors traitement.
- ✓ Très bon rapport qualité/prix.
- ✓ Durabilité du produit : 12 mois après ouverture du conditionnement.

► Dosage et méthode d'application :

- ✓ **Application réservoir d'additif origine constructeur (OEM)** : sécher le réservoir puis remplir suivant les recommandations du constructeur. Périodicité théorique : tous les 120000 km.
- ✓ **Conditions de stockage** : stocker dans un espace ventilé à une température supérieure à 0°C. Produit stable entre -30°C à 80°C, stocker dans un emballage adapté et hermétiquement clos.
- ✓ **Produit photosensible** : stocker dans un emballage opaque, à l'écart de toute source de lumière (naturelle ou artificielle), de la chaleur et de l'humidité.
- ✓ **Manipulation** : le port de lunettes et de gants spécifiques est recommandé lors de l'utilisation du produit.
- ✓ **Remplissage** : à l'aide du kit de remplissage fourni avec le produit.

POCHES SOUPLES POUR FAP ADDITIVÉ

références poches et modèles d'application

	1,1 L GEN 3	Citroën : C3 picasso 1.6 Hdi 02/2009->, C3 picasso blue-Hdi 31/05/2010->, 31/05/2010->08/2012 Peugeot : 207 1.6 hdi 05/2010->06/2013, 207 1.6 hdi 16V 05/2010->06/2013, 207 CC 05/2010->, 207 SW 1.6 hdi 05/2010->03/2013, 208 (I) 03/2012->, 208 (II), 03/2012->04/2015, 301 06/2012->, 2008 (I) 01/2013->09/2016
référence : AMO-PC33680 n° OE : 9678033680-1500RZ		
	1,7 L GEN 3	Citroën : C3 Picasso 1.6 BlueHdi 02/09 ->30/05/2010, C3 Picasso 1.6 Hdi, 02/2009->30/05/2010 Peugeot : 207 1.6 hdi-1.6 Hdi 16V 04/2006->30/05/2010 207 SW 1.6 Hdi-1.6 Hdi 16V 07/2007->30/05/2010
référence : AMO-PC33780 n° OE : 9678033780-1500PP		
	3,3 L GEN 4	Citroën : C-Crosser 2.2 Hdi 07/2007->03/2013, C-Crosser 2.2 Hdi 4x4 07/2007->03/2013 Peugeot : 4007 2.2 Hdi 07/2007->03/2013 Mitsubishi : Outlander 2.2 DI-D 4WD 11/2006->11/2012
référence : AMO-PC27980 n° OE : 1638018680-9678027980-1500PT		
	1,1 L GEN 3	Citroën : DS3 (A55) 1.4 Hdi-1.6 Hdi 31/05/2010->06/2020, DS3 (A56) cab. 1.6 Hdi-1.6 Blue-Hdi 06/2012->06/2020, C3 (II) (A51) 1.4 Hdi 10/2009->, C3 (II) (A51) 1.6 Hdi 10/2009->, C3 (II) (A51) 1.6 Hdi-1.6 BlueHdi 31/05/2010->
référence : AMO-PC33980 n° OE : 9678033980-1500RY		
	1,7 L GEN 3	Citroën : DS3 (A55) 1.4 Hdi-1.6 Hdi-1.6 blueHdi 11/2009->30/05/2010, C2 1.6 Hdi 09/2003->12/2009, C3 (I) 1.6 Hdi 10/2005->12/2010, C3 (A51) (II) 1.6 Hdi/1.6 Blue Hdi 10/2005->12/2010, C3 (A51) (II) 1.6 Hdi/1.6 Blue Hdi 10/2009->30/05/2010 Peugeot : 1007 1.6 Hdi 04/2005->12/2010
référence : AMO-PC34080 n° OE : 9678034080-1500PQ		
	2,2 L GEN 3	Citroën : C4 (I) coupé 1.6 Hdi-2.0 Hdi 11/2004->30/05/2010, C4 (I) (4p.) (5p.) 1.6 Hdi 07/2007->30/05/2010 Peugeot : 307 1.6 Hdi 04/2001->30/05/2010, 307 SW 1.6 Hdi 04/2001->30/05/2010, 307 CC (II) 2.0 Hdi 06/2005->30/05/2010, 308 1.6 Hdi-2.0 Hdi, 09/2007 ->11/2013, 308 CC 1.6 Hdi-2.0 Hdi 07/2008->12/2016, 308 SW 1.6 Hdi-2.0 Hdi 05/2008->12/2014
référence : AMO-PC80680 n° OE : 9678080680-1500PR-1500GX		
	1,75 L GEN 3	Citroën : Berlingo (II) 1.6 Hdi-1.6 BlueHdi-1.6 Hdi 16V, 1.6 BlueHdi 4x4, 09/07/2011->, C4 Picasso (I) 1.6 Hdi 01/2007->10/2013, C4 Gran Picasso (I) 1.6 Hdi 02/03/2010->09/2013 Peugeot : Partner (II) 1.6 Hdi-1.6 BlueHdi-1.6 Hdi 16V 09/07/2011->04/2015, Partner (II) Tepee 1.6 Hdi-1.6 Blue-Hdi-1.6 Hdi 16V 09/07/2011->04/2015
référence : AMO-PC01480 n° OE : 9678101480-1500SC		
	2,4 L GEN 3	Citroën : C4 Grand Picasso (I) 1.6 Hdi 10/2006->01/03/2010, C4 Grand Picasso (I) 1.6 Hdi 10/2006->04/12/2010 Peugeot : PARTNER II (B9) 1.6 BlueHdi-1.6 Hdi 16V 05/2008->06/07/2011 PARTNER II (B9) Tepee 1.6 BlueHdi-1.6 Hdi 16V-1.6 Hdi 05/2008->06/07/2011
référence : AMO-PC01680 n° OE : 9678101680-1500PS		
	1,6 L GEN 4	Citroën : C4 (I) (4p.) 1.6 Hdi-2.0 Hdi 31/05/2010->, C4 (I) Coupé 1.6 Hdi-2.0 Hdi 31/05/2010-> Peugeot : 307 1.6 Hdi 16V-1.6 Hdi-2.0 Hdi 31/05/2010->, 307 SW Break 1.6 Hdi-2.0 Hdi 31/05/2010->, 307 (II) CC 2.0 Hdi 31/05/2010->06/2008
référence : AMO-PC81080 n° OE : 9678081080-1500SA		
	1,1 L GEN 3	Mini : MINI (II) (R55) CLUBMAN cooper D 10/2007->06/2014, MINI (II) (R56) One D Cooper D 10/2006->11/2013
référence : AMO-PC08040 n° OE : 83192208040 / 83197174680 / 83197221072		
	1,6 L GEN 3	Mitsubishi : ASX 1.6 DI-D-1.6 DI-D 4WD 01/2010-> Peugeot : 4008 1.6 BlueHdi-1.6 BlueHdi 4x4 11/2011->, PARTNER (II) (B9) 1.6 BlueHdi Citroën : C4 AIRCROSS 1.6 Hdi-1.6 Hdi 4x4 10/2011->
référence : AMO-PC50580 n° OE : 1638018780-9678050580		
	1 L GEN 3	Recharge universelle pour poches de génération 3 : Grâce à son adaptateur spécifique, la recharge est applicable pour le remplissage de l'ensemble des 11 références de poches. Son format unique lui permet d'être applicable à tous les carters d'additif, cette recharge peut être utilisée lorsqu'un dépannage urgent est nécessaire pour remplacer chacune des références de 3 ^{ème} génération (GEN3).
référence : AMO-PC-GEN3		
	1 L GEN 4	Recharge universelle pour poches de génération 4 : Grâce à son adaptateur spécifique, la recharge est applicable pour le remplissage de l'ensemble des 11 références de poches. Son format unique lui permet d'être applicable à tous les carters d'additif, cette recharge peut être utilisée lorsqu'un dépannage urgent est nécessaire pour remplacer chacune des références de 4 ^{ème} génération (GEN4).
référence : AMO-PC-GEN4		

Une recharge universelle applicable pour toutes les poches



EXCLUSIF :
une recharge universelle !

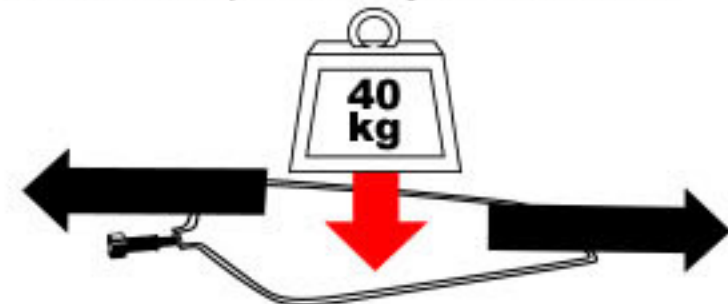
GEN 3 AMO-PC-GEN3 **GEN 4** AMO-PC-GEN4

- Grâce à son **adaptateur spécifique**, la recharge est applicable pour le remplissage de l'ensemble des 11 références de poches.
- Son **format unique** lui permet d'être applicable à tous les carters d'additif, cette recharge peut être utilisée lorsqu'un dépannage urgent est nécessaire pour remplacer chacune des 11 références de poches.
- Gain de temps** : permet un remplissage propre, sécurisé, sans perte de produit, en moins de 45 secondes.

Les 7 points forts des poches

1 **Qualité de formulation** et concentrations conformes aux normes PPM (partie par million) d'origine (OE).

2 **Résistance à l'usure** mécanique élevée, film plastique ultra-résistant et adapté aux hydrocarbures :



3 **Encliquetables de connexion** identifiables par couleur de génération (bleu pour la génération 3 et gris foncé pour la génération 4) et anti-fuites :



4 **Carton d'emballage** de la poche étiqueté en 27 langues étrangères :



5 **Format de poches** ultra-souples pour une meilleure application dans le carter de véhicule :



Green Source
ENGINEERING

Format de poche Green Source ultra-souple :

Pour une meilleure intégration et compatibilité avec la forme du carter, avec un encliquetable-pompe souple et orienté dans l'angle de fixation de la pompe.

Autre poche

Format de poche concurrent plus rigide :

Avec difficulté de fermeture du carter car la poche est plus haute de 6 cm, avec un encliquetable-pompe rigide et en dehors de l'angle de fixation de la pompe.

6 **Gamme de poches** qui présente le meilleur rapport qualité-prix du marché.

7 **Modèles de poches** qui ne rentrent pas dans le champ d'application d'un brevet.